



Agosto 2009 Bollettino n° 112

© Grupposole, 2009 Basato su dati NOAA-SEC, NOAA-SWO, SWPC, SIDC

Agosto 2009

Attività Solare

1° Settimana: nessuna macchia visibile sul disco solare.

2° Settimana: attività solare totalmente piatta.

3° Settimana: attività solare nulla.

4° Settimana: comparsa il giorno 31 di una debole regione attiva **AR11025 N17Lo170**, subito decaduta il giorno successivo.

Attività Geomagnetica

1° Settimana: attività geomagnetica quieta.

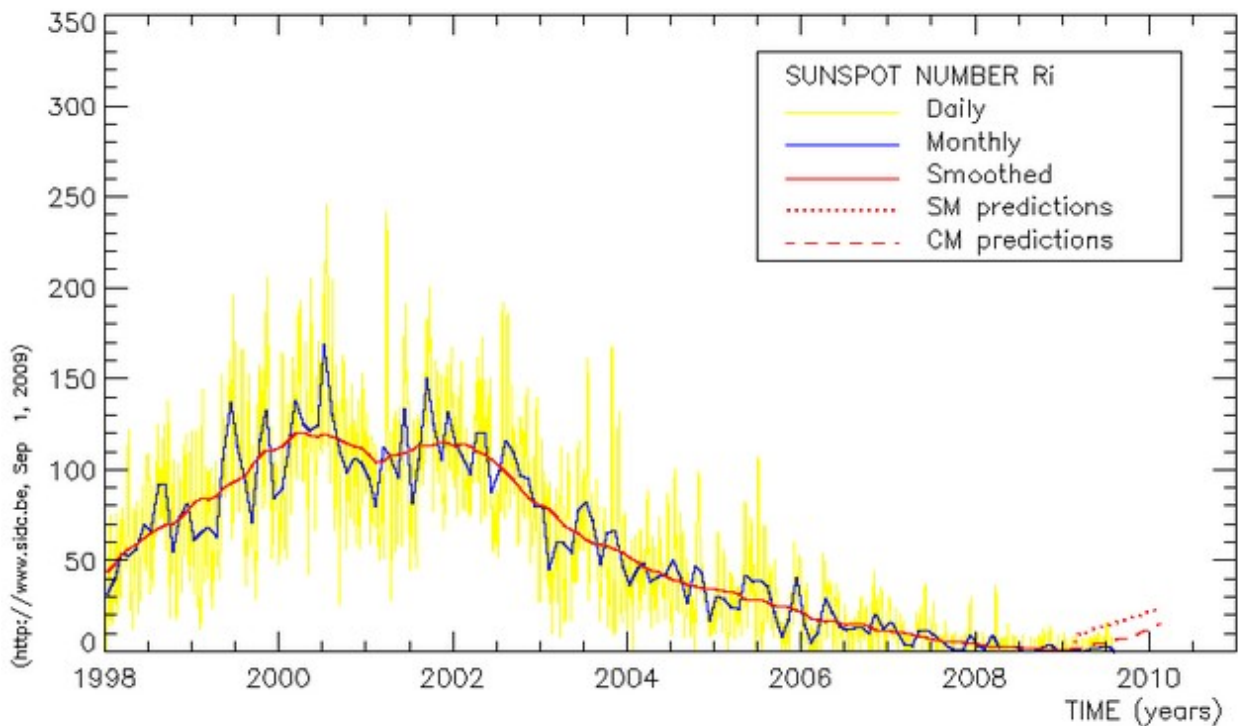
2° Settimana: attività geomagnetica debole.

3° Settimana: un debole flusso di vento solare legato al ritorno di un buco coronale.

4° Settimana: attività geomagnetica debole.

L'indice XMI si è mantenuto ad un valore nullo **XMI=0**

La media provvisoria del numero di Wolf, calcolata dal SIDC per il mese di Agosto è drasticamente diminuita rispetto al mese precedente, attestandosi a 0

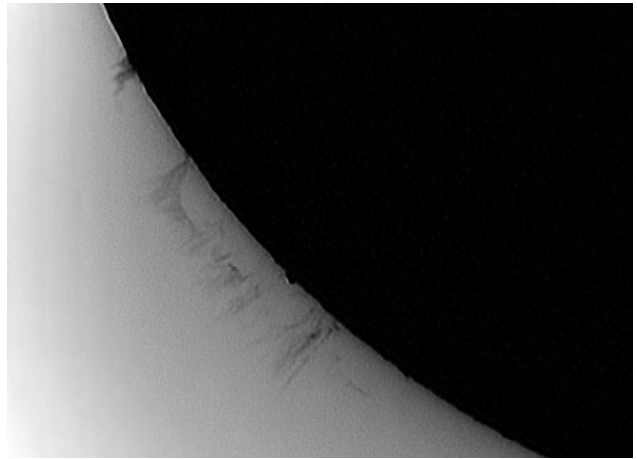
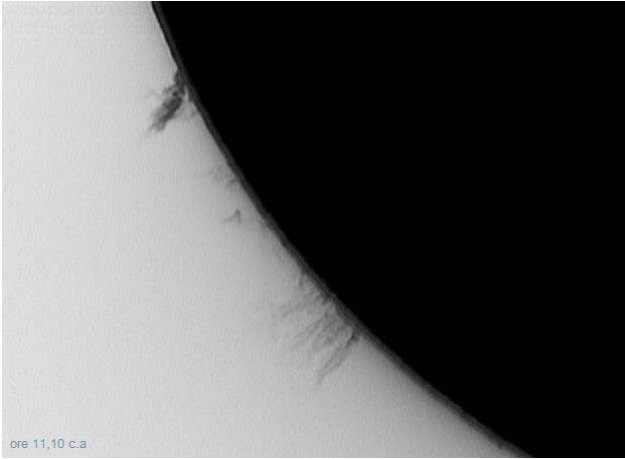


Attività solare in luce bianca Agosto 2009									
Giorno	GRSI	NOAA	AAVSO	SIDC	Giorno	GRSI	NOAA	AAVSO	SIDC
1	0	0	0	0	17	0	0	0	0
2	0	0	0	0	18	0	0	0	0
3	0	0	0	0	19	0	0	0	0
4	0	0	0	0	20	0	0	0	0
5	0	0	0	0	21	0	0	0	0
6	0	0	0	0	22	0	0	0	0
7	0	0	0	0	23	0	0	0	0
8	0	0	0	0	24	0	0	0	0
9	0	0	0	0	25	0	0	0	0
10	0	0	0	0	26	0	0	0	0
11	0	0	0	0	27	0	0	0	0
12	0	0	0	0	28	2	0	0	0
13	0	0	0	0	29	0	0	0	0
14	0	0	0	0	30	0	0	0	0
15	0	0	0	0	31	3	12	2	0
16	0	0	0	0	Medie	0,13	0,38	0,1	0

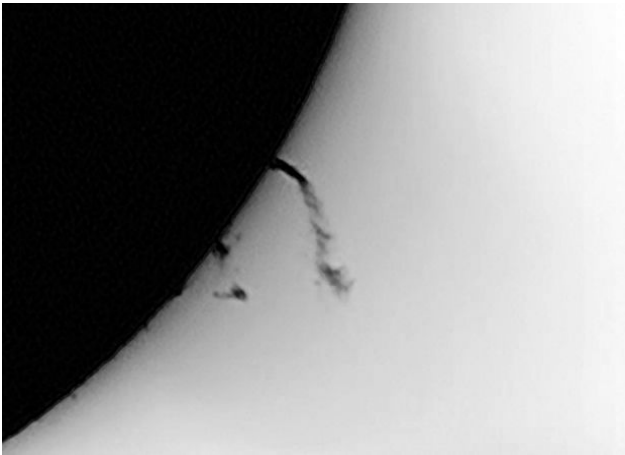
Attività Solare Catania-BAA Luglio 2009								
Giorno	Catania	BAA	Giorno	Catania	BAA	Giorno	Catania	BAA
1	12	1	12	Nc	0	23	14	3
2	0	0	13	0	0	24	0	0
3	0	1	14	0	0	25	Nc	0
4	24	22	15	0	0	26	Nc	0
5	Nc	24	16	0	0	27	0	0
6	29	22	17	0	0	28	0	0
7	20	18	18	0	0	29	0	0
8	22	17	19	Nc	0	30	12	2
9	15	15	20	0	0	31	0	0
10	14	13	21	0	0			
11	0	0	22	0	0	Medie	6,1	4,5



Due mosaici di Fabio Mariuzza.



Protuberanze di Gianfranco Meregalli rispettivamente del 25-26 Agosto



Protuberanza di Gianfranco Meregalli del 29 Agosto e AR11025 del 31 Agosto.

La tabella seguente rappresenta i dati mensili in H-alfa

August 2009						
DAY	H Total	Rp Total	Rp Nord	Rp Sud	Polar Index Ip	Main Belt Im
1	2.8	32.6	18.6	14.0	26.0	13.0
2	2.0	23.7	11.7	12.0	12.0	13.0
3	2.0	23.0	0.0	23.0	/	/
4	4.0	49.4	22.8	26.6	32.0	86.0
5	5.4	62.2	41.8	20.8	26.0	53.0
6	4.2	52.7	24.2	28.5	14.5	78.0
7	4.5	51.3	13.8	37.5	13.0	13.0
8	4.0	49.3	26.3	23.0	16.0	49.0
9	2.0	23.5	5.5	18.0	/	/
10	3.3	39.3	18.0	21.3	13.0	39.0
11	5.0	57.3	22.0	35.3	/	/
12	4.2	50.2	30.2	20.0	0.0	43.0
13	2.8	32.0	26.3	5.8	0.0	37.0
14	2.4	27.4	16.0	11.4	11.0	23.0
15	1.8	20.4	11.6	8.8	0.0	12.0
16	1.7	18.7	15.0	3.7	12.0	11.0
17	2.2	26.6	6.6	20.0	0.0	38.0
18	3.3	30.7	20.3	16.8	25.0	23.0
19	4.0	47.8	36.3	11.5	18.0	25.0
20	3.2	38.8	19.0	19.8	13.0	16.0
21	3.3	38.5	32.8	5.8	23.0	16.0
22	4.5	55.3	37.5	17.8	16.0	50.0
23	5.0	66.0	36.8	29.3	35.0	61.0
24	2.5	28.5	8.3	20.3	0.0	13.0
25	4.8	56.3	20.0	36.3	14.0	52.0
26	2.8	35.5	0.0	35.5	12.0	34.0
27	3.4	44.8	17.0	27.8	15.5	29.5
28	4.8	63.2	39.0	24.2	18.5	68.0
29	4.5	55.0	31.3	23.8	29.0	37.0
30	5.0	60.3	32.5	27.8	/	/
31	5.7	70.8	35.8	35.0	7.5	88.5
Monthly mean	3,6	43.1	21.8	21.3		
Covered days	31					
Observers	6					
Total Observations	129					