



Dicembre 2008 Bollettino n° 104

© Grupposole, 2008 Basato su dati NOAA-SEC, NOAA-SWO, SWPC, SIDC

## Dicembre 2008

### Attività Solare

**1° Settimana:** attività debole. Nessun gruppo presente. Un buco coronale presente a basse latitudini, ha attraversato il meridiano centrale tra l'1 ed il 5, generando un veloce flusso di vento solare.

**2° Settimana:** il giorno 10 è comparso il gruppo AR11009, che ha prodotto una serie di brillamenti di tipo B, incluso uno di tipo C, il giorno 11, prima di tramontare il giorno 13. Un filamento è "eruttato" il giorno 12 verso le 07UT, nella parte N-E, generando un debole CME, che non ha influenzato la Terra. Un piccolo buco coronale, ha transitato il meridiano centrale tra il 7 ed il 9.

**3° Settimana:** attività estremamente debole durante tutta la settimana.

**4° Settimana:** attività debole. Nessun gruppo visibile per tutta la settimana.

**5° Settimana:** attività molto debole. Visibilisolo due buchi coronali.

### Attività Geomagnetica

**1° Settimana:** la velocità del vento solare ha iniziato ad aumentare il 3 arrivando a circa 500 km/s. Il 5 la velocità è scesa a 350 km/s, per poi aumentare ancora il 7 fino a 600 km/s. Dal giorno seguente il flusso ha iniziato lentamente a diminuire.

**2° Settimana:** la Terra è stata immersa in un debole flusso di vento solare per tutta la settimana.

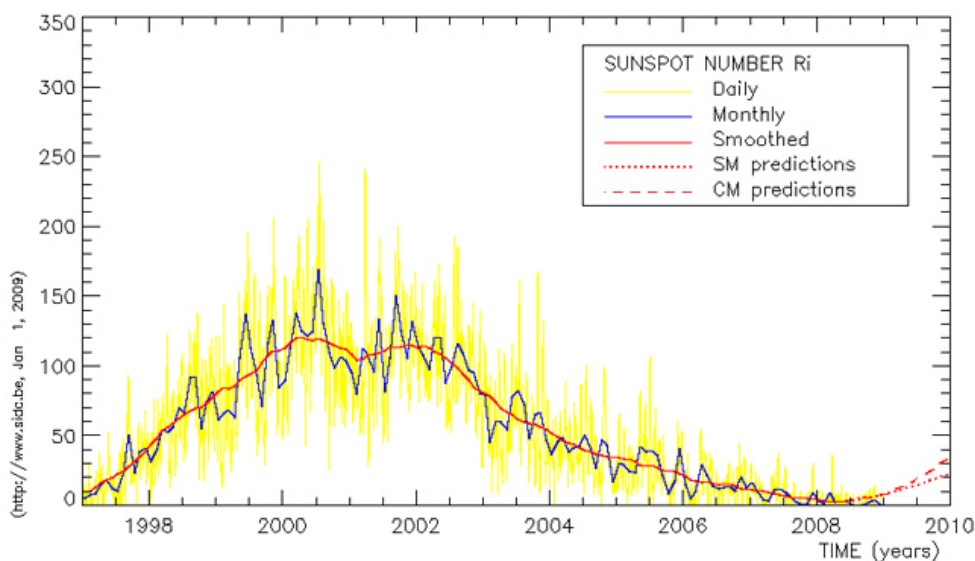
**3° Settimana:** attività debole per tutta la settimana.

**4° Settimana:** il transito di un buco coronale ricorrente, ha influenzato l'attività geomagnetica di questo periodo. La velocità del flusso del vento coronale, ha raggiunto i 600 km/s il 23.

**5° Settimana:** presenti due buchi coronali. Il 1° era situato nei pressi dell'equatore, mentre l'altro era posizionato nell'emisfero solare S.

L'indice XMI si è mantenuto ad un valore nullo  $XMI = 0$

La media provvisoria del numero di Wolf, calcolata dal SIDC per il mese di Dicembre è drasticamente diminuita rispetto al mese precedente, attestandosi a 0.8



### Attività solare in luce bianca Dicembre 2008

Giorno	GSRSI	NOAA	AAVSO	SIDC	Giorno	GSRSI	NOAA	AAVSO	SIDC
1	0	0	0	0	17	0	0	0	0
2	0	0	0	0	18	0	0	0	0
3	0	0	0	0	19	0	0	0	0
4	0	0	1	0	20	0	0	0	0
5	Nc	0	0	0	21	0	0	0	0
6	0	0	0	0	22	0	0	0	0
7	0	0	0	0	23	0	0	0	0
8	0	0	0	0	24	0	0	0	0
9	0	0	0	0	25	0	0	0	0
10	0	13	9	9	26	0	0	0	0
11	0	12	10	8	27	0	0	0	0
12	0	14	15	9	28	0	0	0	0
13	0	0	0	0	29	0	0	0	0
14	0	0	0	0	30	0	0	0	0
15	Nc	0	0	0	31	0	0	0	0
16	0	0	0	0	<i>Medie</i>	0.0	1.3	0.8	0.8

### Attività Solare Catania-BAA Novembre 2008

Giorno	Catania	BAA	Giorno	Catania	BAA	Giorno	Catania	BAA
1	Nc	6	12	29	18	23	Nc	0
2	Nc	15	13	22	14	24	0	0
3	Nc	16	14	16	8	25	0	0
4	17	12	15	Nc	9	26	0	0
5	Nc	11	16	Nc	8	27	Nc	0
6	11	8	17	11	2	28	Nc	0
7	0	0	18	0	0	29	Nc	0
8	0	0	19	0	0	30	Nc	0
9	Nc	0	20	0	1	31	--	--
10	9	4	21	0	0			
11	23	16	22	0	0	<i>Medie</i>	7.6	4.8

La tabella seguente rappresenta i dati mensili in H-alfa

December 2008						
DAY	H Total	Rp Total	Rp Nord	Rp Sud	Polar Index Ip	Main Belt Im
1	4,0	47,0	12,0	35,0	/	/
2	3,0	35,0	12,0	23,0	/	/
3	/	/	/	/	/	/
4	3,5	44,0	325	11,5	0,0	54,0
5	3,0	35,0	23,0	12,0	/	/
6	4,0	55,5	33,5	22,0	12,0	52,0
7	4,0	46,0	35,0	11,0	/	/
8	2,5	36,5	24,5	12,0	0,0	50,0
9	2,5	30,5	24,5	6,0	/	/
10	5,0	56,0	34,0	22,0	/	/
11	5,0	59,0	35,0	24,0	/	/
12	/	/	/	/	/	/
13	4,0	45,0	23,0	22,0	/	/
14	2,0	23,0	11,0	12,0	/	/
15	2,0	26,0	13,0	13,0	/	/
16	3,0	34,0	23,0	11,0	/	/
17	/	/	/	/	/	/
18	3,0	34,0	11,0	23,0	/	/
19	3,5	41,0	29,0	12,0	/	/
20	3,3	39,3	23,3	16,0	13,0	37,0
21	3,7	46,7	27,0	19,7	12,0	35,0
22	6,0	73,3	47,7	25,7	13,0	74,5
23	3,5	42,0	23,5	18,5	12,0	24,0
24	5,0	57,0	34,0	23,0	/	/
25	4,0	47,0	47,0	0,0	/	/
26	5,0	57,0	22,0	35,0	/	/
27	3,7	41,0	26,0	15,0	/	/
28	8,0	93,0	58,0	35,0	/	/
29	6,0	71,0	33,0	38,0	/	/
30	3,5	47,5	20,0	27,5	17,0	20,0
31	3,5	50,0	24,0	26,0	0,0	53,0
<b>Monthly Mean R</b>	<b>3.9</b>	<b>46,9</b>	<b>27,2</b>	<b>19,7</b>		
<b>Total Observations</b>	<b>44</b>					
<b>Observers Covered Days</b>	<b>5</b>					
	<b>28</b>					