



Novembre 2008 Bollettino n° 103

© Grupposole, 2008 Basato su dati NOAA-SEC, NOAA-SWO, SWPC, SIDC

## Novembre 2008

### Attività Solare

**1° Settimana:** durante questa settimana, l'attività solare è stata dominata dal gruppo **AR11007 N35Lo250** (XXIV Ciclo), che ha generato 4 brillamenti B e un C. Un debole e frammentato buco coronale, ha transitato il giorno 4 il meridiano centrale.

**2° Settimana:** il giorno 10 è apparso un nuovo gruppo nei pressi del meridiano centrale, chiamato **AR11008 N33Lo121** (XXIV Ciclo) che ha generato alcuni brillamenti di tipo A e B, tra il 10 ed il 13.

**3° Settimana:** condizioni di bassa attività caratterizzata dalla mancanza totale di gruppi.

**4° Settimana:** nessuna attività da segnalare.

### Attività Geomagnetica

**1° Settimana:** all'inizio della settimana la Terra si è trovata all'interno di un debole flusso di vento solare.

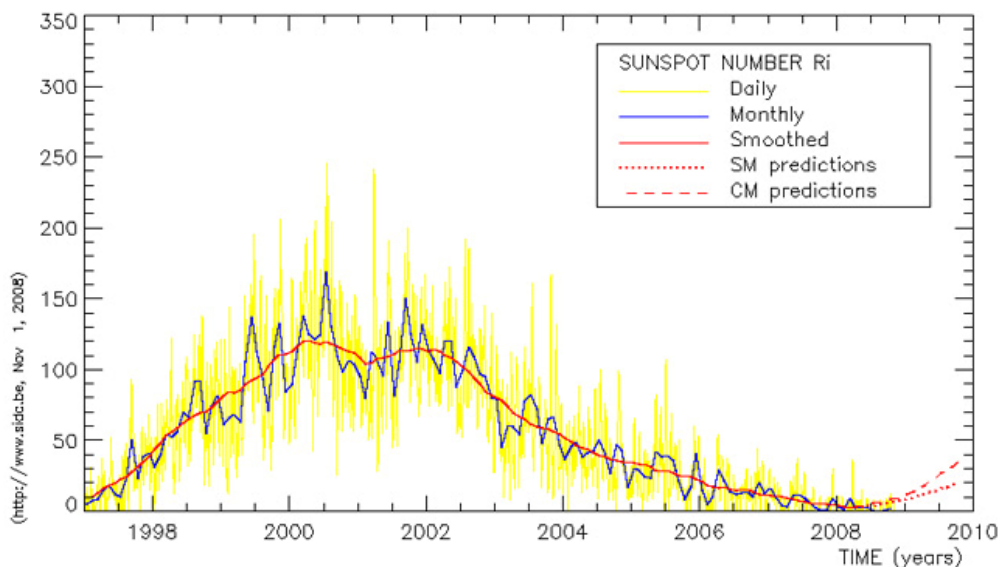
**2° Settimana:** vento solare intenso il giorno 15 dovuto alla presenza di un buco coronale; ha causato numerosi disturbi geomagnetici.

**3° Settimana:** attività estremamente debole per tutto il periodo.

**4° Settimana:** attività debole a inizio settimana, successivamente aumentata a causa del ritorno di un buco coronale ricorrente. Il vento solare è stato accelerato dal buco coronale stesso, ad una velocità prossima a 700 km/s il giorno 26. Nei giorni seguenti la velocità è lievemente decaduta attestandosi a 400 km/s.

L'indice XMI si è mantenuto ad un valore nullo **XMI=0**

La media provvisoria del numero di Wolf, calcolata dal SIDC per il mese di Novembre è risalita rispetto al mese precedente, attestandosi a 4.1



### Attività solare in luce bianca Novembre 2008

Giorno	GSRSI	NOAA	AAVSO	SIDC	Giorno	GSRSI	NOAA	AAVSO	SIDC
1	5	16	6	9	17	4	11	2	7
2	21	17	15	11	18	0	0	0	0
3	18	18	15	11	19	0	0	0	0
4	Nc	14	14	10	20	0	0	1	0
5	12	11	11	8	21	0	0	0	0
6	4	11	7	7	22	0	0	0	0
7	0	0	2	0	23	0	0	0	0
8	0	0	0	0	24	0	0	0	0
9	0	0	0	0	25	0	0	0	0
10	0	16	3	0	26	0	0	0	0
11	20	18	16	12	27	0	0	0	0
12	Nc	21	18	14	28	Nc	0	0	0
13	Nc	16	13	9	29	0	0	0	0
14	13	12	10	8	30	Nc	0	0	0
15	12	11	9	8	31	--	--	--	--
16	12	11	9	8	<i>Medie</i>	4.8	6.8	5.0	4.1

### Attività Solare Catania-BAA Ottobre 2008

Giorno	Catania	BAA	Giorno	Catania	BAA	Giorno	Catania	BAA
1	0	0	12	Nc	15	23	0	0
2	0	0	13	17	12	24	0	0
3	0	0	14	20	13	25	0	0
4	0	2	15	14	13	26	Nc	0
5	Nc	0	16	26	6	27	0	0
6	0	0	17	Nc	3	28	0	0
7	0	0	18	0	0	29	0	0
8	0	0	19	Nc	0	30	0	0
9	0	1	20	0	0	31	16	0
10	12	1	21	11	0			
11	16	14	22	0	0	<i>Medie</i>	5.0	3.0

La tabella seguente rappresenta i dati mensili in H-alfa

November 2008						
DAY	H Total	Rp Total	Rp Nord	Rp Sud	Polar Index Ip	Main Belt Im
1	6,0	67,0	34,0	33,0	/	/
2	5,5	66,5	34,5	32,0	24,0	53,0
3	2,0	23,0	12,0	11,0	/	/
4	4,0	45,0	22,0	23,0	/	/
5	4,0	53,0	26,5	26,5	0,0	47,0
6	4,0	44,0	22,0	22,0	/	/
7	1,0	13,0	0,0	13,0	/	/
8	4,8	63,0	33,5	29,5	15,5	69,0
9	3,3	40,0	23,3	16,7	0,0	53,0
10	Nc	Nc	Nc	Nc	/	/
11	3,0	33,0	22,0	11,0	/	/
12	Nc	Nc	Nc	Nc	/	/
13	4,0	50,0	37,0	13,0	/	/
14	3,5	43,0	32,0	11,0	12,0	40,0
15	4,0	47,0	12,5	34,5	/	/
16	3,3	40,0	18,0	22,0	0,0	45,0
17	2,7	34,7	10,3	24,3	3,0	16,0
18	1,0	12,0	0,0	12,0	/	/
19	6,3	74,8	17,5	57,3	5,5	98,0
20	4,0	45,0	22,0	23,0	/	/
21	2,0	22,0	11,0	11,0	/	/
22	3,5	41,0	35,5	5,5	/	/
23	3,8	47,2	27,0	20,2	16,5	44,5
24	2,0	24,0	24,0	0,0	/	/
25	4,0	45,0	23,0	22,0	/	/
26	4,3	53,8	22,5	31,3	14,0	58,5
27	3,3	45,0	32,3	12,7	11,0	65,0
28	5,0	60,0	38,0	22,0	/	/
29	6,0	68,0	23,0	45,0	/	/
30	5,0	57,0	33,0	24,0	/	/
31	--	--	--	--	--	--
<b>Monthly Mean R</b>	<b>3.8</b>	<b>44,9</b>	<b>23,2</b>	<b>21,7</b>		
<b>Total Observations</b>	<b>56</b>					
<b>Observers Covered</b>	<b>6</b>					
<b>Days</b>	<b>28</b>					