



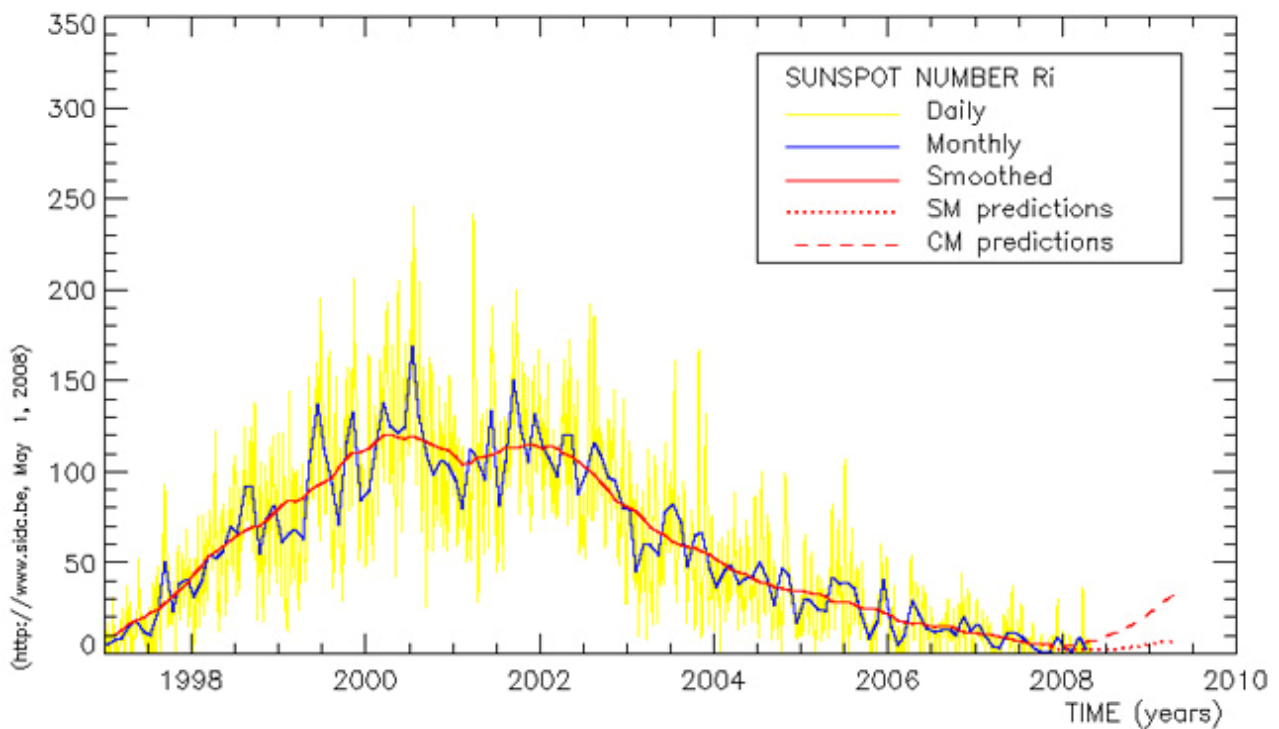
Aprile 2008 Bollettino n° 96

© Gruposole, 2008 Basato su dati NOAA-SEC NOAA-SWO SWPC

Aprile 2008

Durante il mese di Aprile, fin dai primi giorni si è assistito a un declino dell'attività solare. Il numero di Wolf calcolato dal SIDC è ulteriormente diminuito rispetto al mese di Marzo, con numerosi giorni consecutivi in cui è stato registrato un valore nullo. Anche il flusso radio a 10.7cm, si è mostrato su valori costanti, durante tutto l'arco del mese, senza nessun brillamento deglo di nota. L'indice XMI, è tornato ad un valore nullo, **XMI=0.17**

La media provvisoria del numero di Wolf, calcolata dal SIDC per il mese di Aprile è ulteriormente diminuita risalita rispetto al mese precedente, attestandosi a 2.9



Il giorno 14 è apparso il gruppo **AR10990 N26Lo0**, rimasto visibile con macchie, per soli due giorni. Successivamente si è trasformato in plage, fino al giorno del suo tramonto avvenuto il giorno 23. Particolarità di questa regione attiva, è la polarità invertita che associata all'alta latitudine di apparizione, la colloca come gruppo appartenente al nuovo ciclo solare.

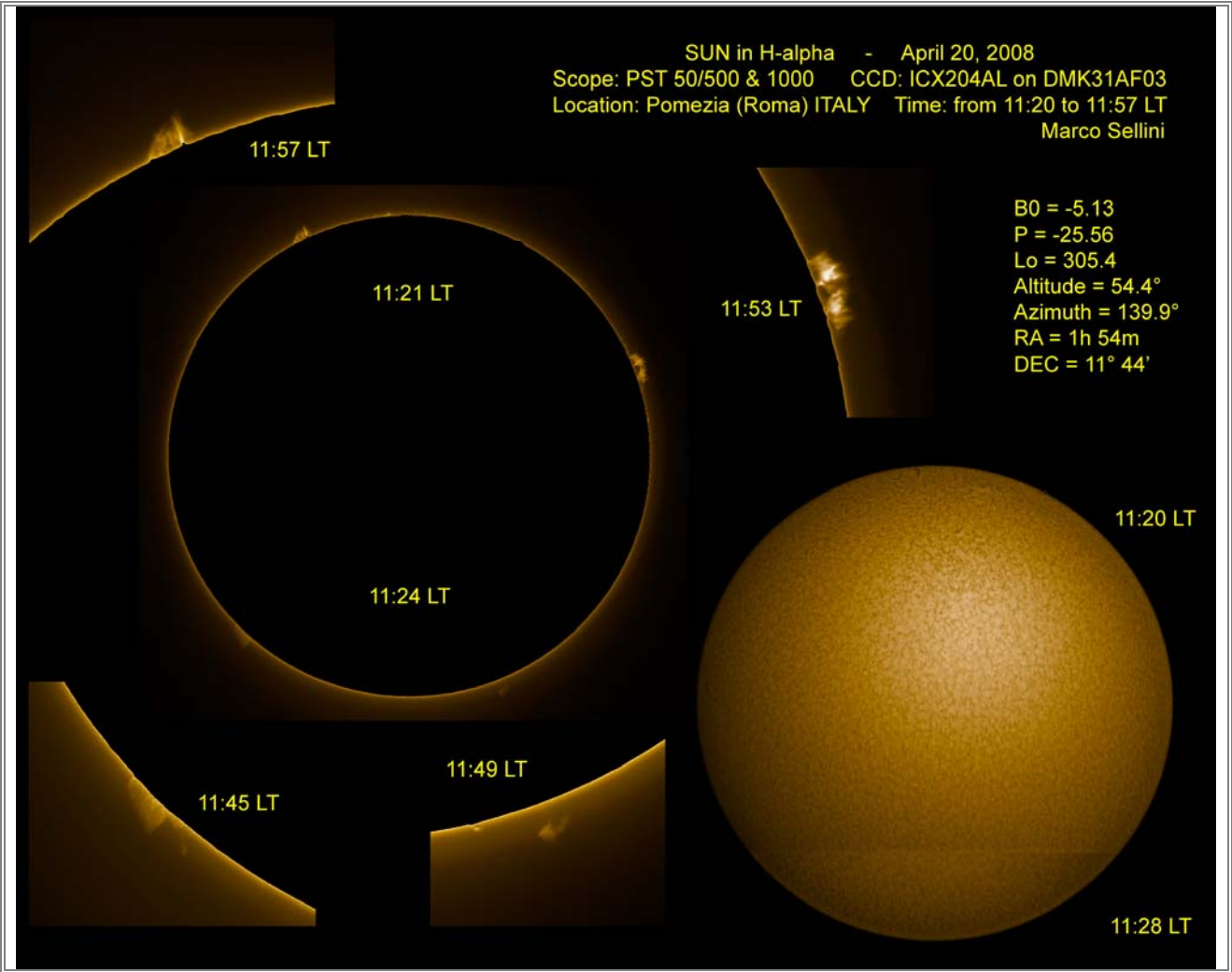
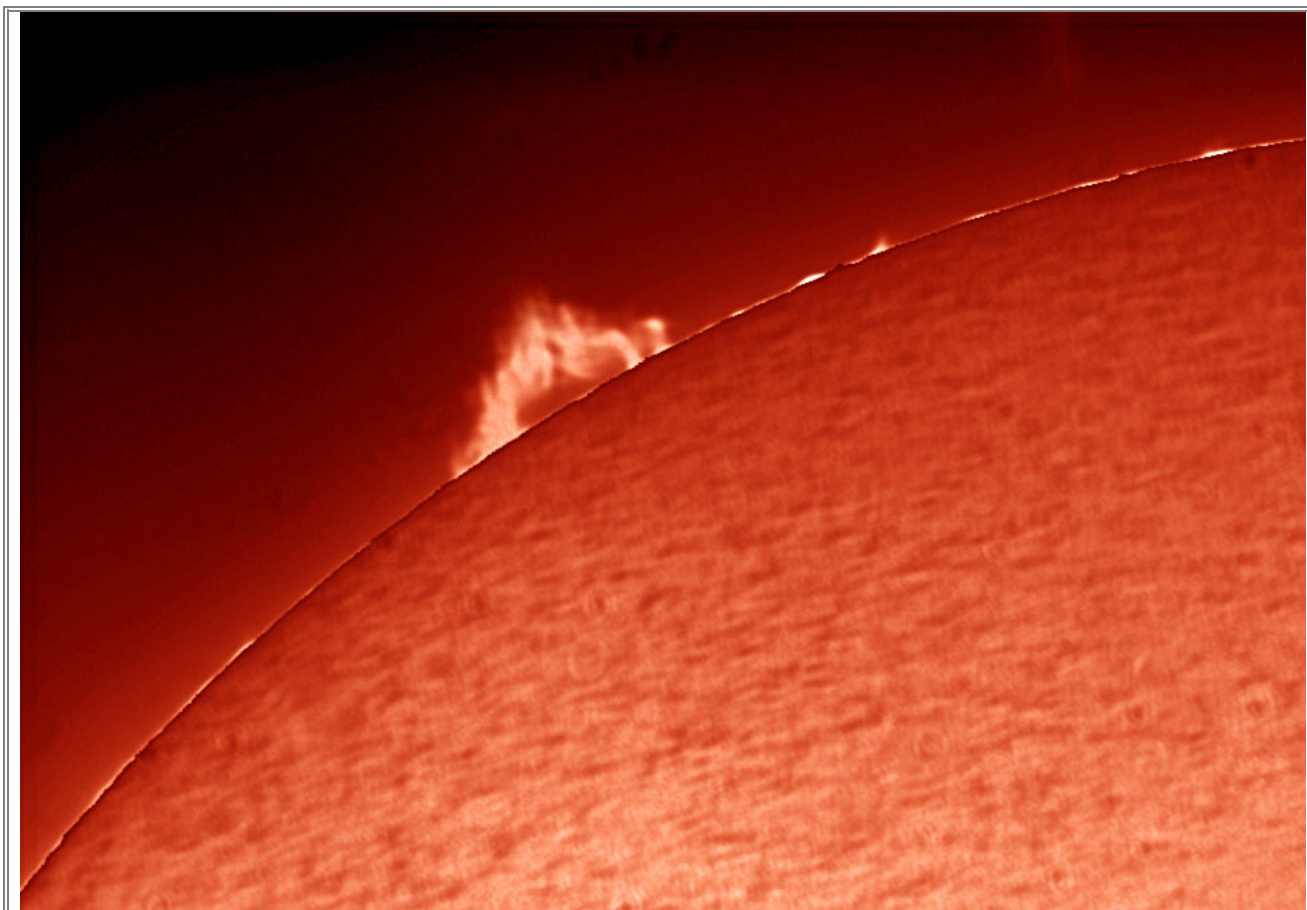


Immagine Ha ottenuta da Marco Sellino il giorno 20 Aprile



Protuberanza osservata il giorno 25/4 da Fulvio Mete.

Attività solare in luce bianca Aprile 2008									
Giorno	GRSI	NOAA	AAVSO	SIDC	Giorno	GRSI	NOAA	AAVSO	SIDC
1	31	25	25	16	17	2	0	0	0
2	17	14	15	9	18	6	0	0	0
3	16	14	13	9	19	3	13	3	8
4	6	0	4	7	20	2	12	1	0
5	0	0	0	0	21	15	0	0	0
6	0	0	0	0	22	15	13	11	8
7	0	0	0	0	23	14	13	12	8
8	0	0	0	0	24	12	11	4	7
9	Nc	0	0	0	25	1	0	0	0
10	0	0	0	0	26	0	0	0	0
11	0	0	0	0	27	2	0	0	0
12	0	0	0	0	28	0	0	0	0
13	3	0	1	7	29	0	0	0	0
14	6	11	4	7	30	0	0	0	0
15	0	12	1	0	31	--	--	--	--
16	0	0	0	0	Medie	5.2	4.9	3.1	2.9

Regioni attive più rilevanti del mese

Gruppo	Posizione	Comparso	Tramontato	Tipologia	Area
AR10987	S08Lo260	Presente	3/4	Hsx 1/4	30
AR10988	S08Lo235	Presente	5/4	Hsx 2/4	200
AR10989	N26Lo0	14/4	23/4	Bxo 15/4	20

Attività Solare Catania-BAA Marzo 2008

Giorno	Catania	BAA	Giorno	Catania	BAA	Giorno	Catania	BAA
1	0	0	12	0	0	23	Nc	6
2	Nc	0	13	0	0	24	Nc	31
3	12	6	14	0	0	25	76	48
4	0	1	15	12	5	26	70	52
5	0	1	16	Nc	5	27	60	50
6	Nc	7	17	11	2	28	57	50
7	0	0	18	0	1	29	46	45
8	0	1	19	0	0	30	Nc	42
9	0	0	20	0	0	31	49	33
10	25	5	21	0	0			
11	0	1	22	0	0	<i>Medie</i>	16.7	12.6

La tabella seguente rappresenta i dati mensili in H-alfa

April 2008						
DAY	H Total	Rp Total	Rp Nord	Rp Sud	Polar Index Ip	Main Belt Im
1	4,5	60,5	39,3	21,3	37,0	88,0
2	2,0	24,0	24,0	0,0	/	/
3	6,0	96,0	37,5	58,5	16,5	77,0
4	6,6	97,6	37,8	59,8	8,0	104,0
5	6,3	94,0	27,7	66,3	23,0	75,0
6	9,0	112,0	49,0	63,0	/	/
7	5,0	74,0	23,8	50,2	13,0	40,5
8	5,0	59,0	25,0	34,0	/	/
9	2,0	23,0	23,0	0,0	/	/
10	5,0	57,0	34,0	23,0	/	/
11	4,0	45,0	34,0	11,0	/	/
12	3,0	47,0	29,5	17,5	/	/
13	4,0	69,5	23,5	46,0	/	/
14	9,0	103,0	69,0	34,0	/	/
15	5,0	58,0	35,0	23,0	/	/
16	6,3	93,5	50,5	43,0	26,0	59,0
17	3,5	41,5	23,5	18,8	0,0	49,0
18	Nc	Nc	Nc	Nc	Nc	Nc
19	5,5	87,3	25,8	61,5	6,0	69,5
20	5,0	79,7	29,3	50,3	0,0	68,0
21	4,0	46,0	34,0	12,0	/	/
22	7,0	81,0	58,0	23,0	/	/
23	5,3	77,3	43,3	34,0	13,5	49,0
24	4,5	69,5	35,0	34,5	/	/
25	4,0	47,0	25,0	22,0	/	/
26	4,3	63,3	19,3	44,0	13,0	41,0
27	5,0	78,7	29,7	49,0	27,0	30,0
28	5,3	68,3	39,3	29,0	11,5	57,0
29	6,0	105,5	41,0	64,5	/	/
30	7,5	93,5	49,0	44,5	14,0	94,0
31	--	--	--	--	--	--
Monthly Mean R	5,2	70,7	35,0	35,8		
Total Observations	68					
Observers Covered	5					
Days	29					