



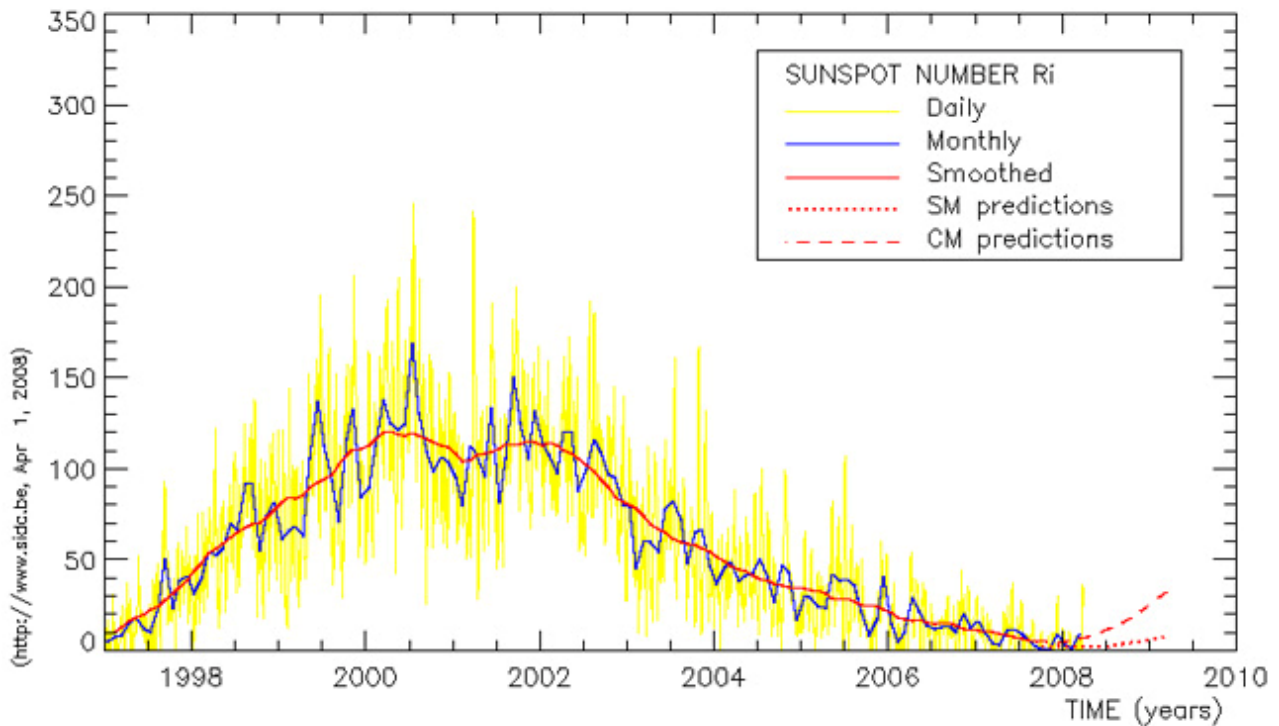
Marzo 2008 Bollettino n° 95

© Gruposole, 2008 Basato su dati NOAA-SEC NOAA-SWO SWPC

Marzo 2008

Nel mese di Marzo l'attività solare è risultata piuttosto ebole. Il numero di Wolf, rimaneva a valori nulli per 3-4 giorni fino al comparire di deboli e sporadiche macchie. Verso il 24 del mese, a seguito della comparsa di un gruppo più persistenti, abbiamo assistito ad un'impennata del numero di Wolf. Anche il flusso radio ha mostrato lo stesso andamento. A seguito di un brillamento M avvenuto il 25 del mese, l'indice XMI, ha assunto il valore **XMI = 0.17**

La media provvisoria del numero di Wolf, calcolata dal SIDC per il mese di Marzo è risalita rispetto al mese precedente, attestandosi a 9.3



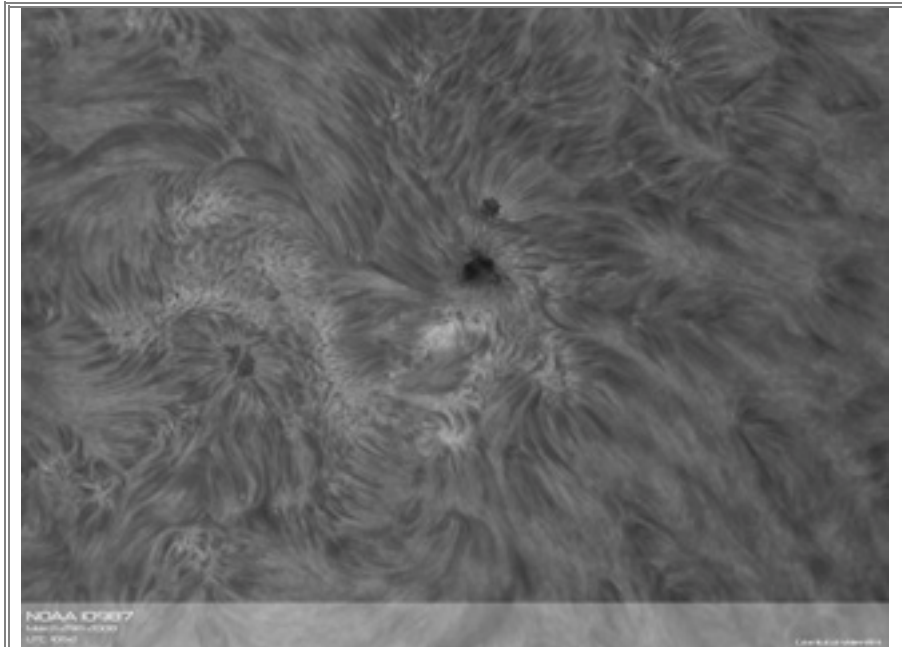
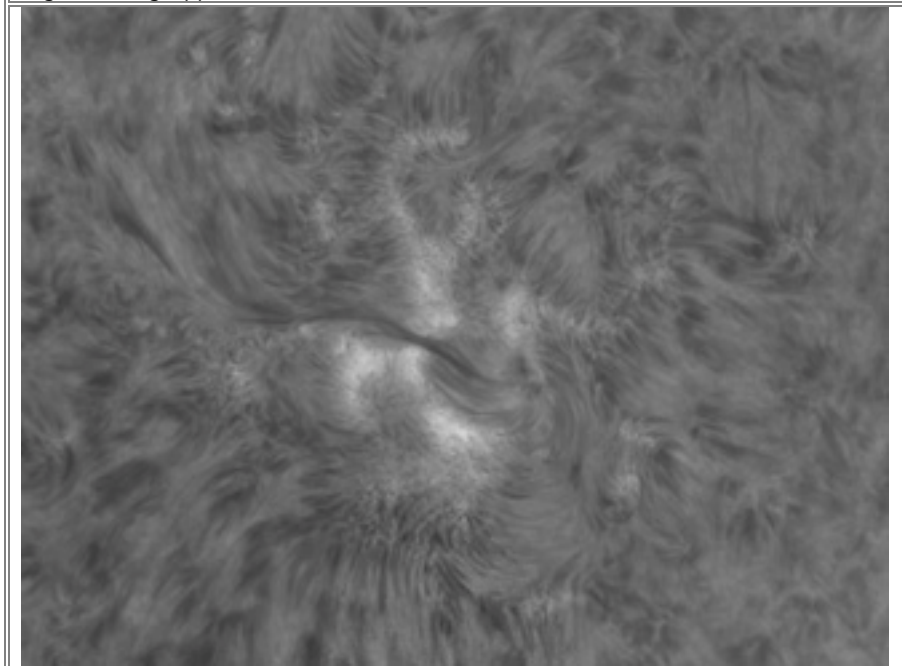
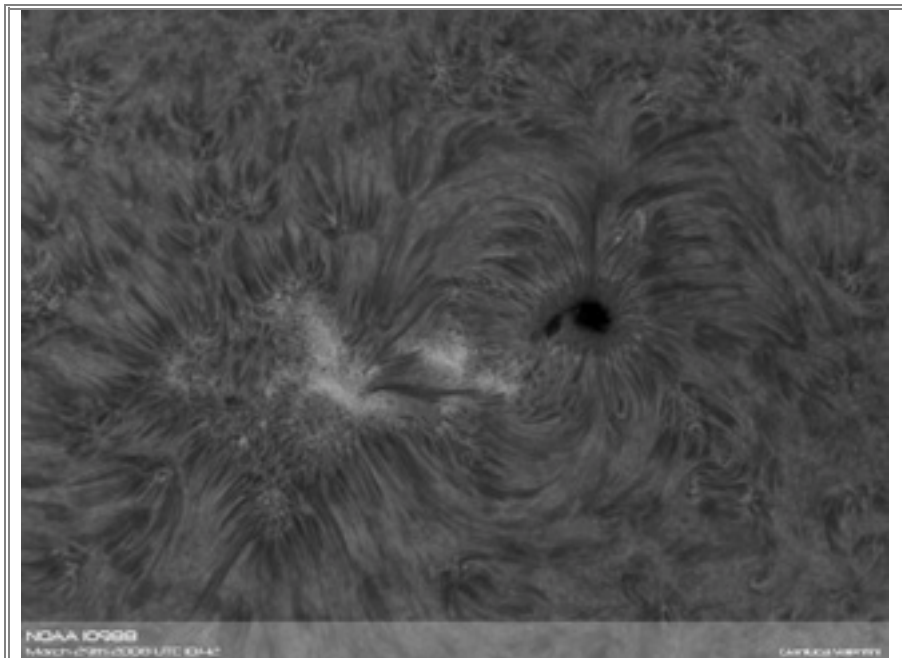


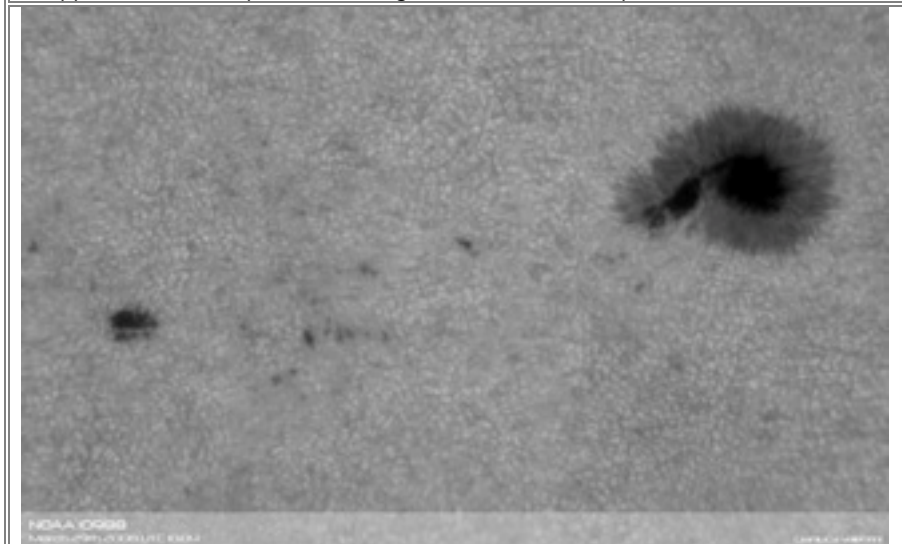
Immagine Ha ottenuta da Luca Valentini il giorno 29 Marzo, riguardante la regione del gruppo **AR10987**



Gruppo **AR10989**, ripreso in Ha il giorno 29 Marzo sempre da Luca Valentini.



Gruppo **AR10988**, ripreso in Ha il giorno 29 Marzo sempre da Luca Valentini



Sempre il gruppo **AR10988**, ripreso in luce bianca il giorno 29 Marzo sempre da Luca Valentini

Attività solare in luce bianca Marzo 2008									
Giorno	GRSI	NOAA	AAVSO	SIDC	Giorno	GRSI	NOAA	AAVSO	SIDC
1	0	0	0	0	17	9	11	4	7
2	0	0	0	0	18	0	0	1	0
3	10	0	4	7	19	0	0	0	0
4	0	0	2	0	20	0	0	0	0
5	0	13	2	0	21	0	0	0	0
6	9	12	6	8	22	0	0	0	0
7	0	0	0	0	23	13	14	9	0
8	0	0	0	0	24	41	35	34	19
9	0	0	0	0	25	55	52	51	32
10	Nc	12	5	9	26	68	63	57	36
11	0	0	1	0	27	56	57	53	35
12	0	0	0	0	28	51	63	54	34
13	0	0	0	0	29	53	50	47	30
14	0	0	0	0	30	52	41	45	31
15	5	12	5	7	31	37	45	34	25
16	8	12	6	7	Medie	15.6	15.9	13.5	9.3

Regioni attive più rilevanti del mese					
Gruppo	Posizione	Comparso	Tramontato	Tipologia	Area
AR10987	S07Lo260	23/03	presente	Dao 26/3	170
AR10988	S08Lo235	24/03	presente	Dso 26/3	300
AR10989	S12Lo204	25/03	presente	Cso 29/3	80

Attività Solare Catania-BAA Febbraio 2008								
Giorno	Catania	BAA	Giorno	Catania	BAA	Giorno	Catania	BAA
1	19	14	12	Nc	0	23	0	0
2	16	7	13	0	0	24	Nc	0
3	nc	11	14	0	0	25	0	4
4	14	4	15	Nc	0	26	14	10
5	nc	2	16	Nc	0	27	13	7
6	0	0	17	nc	0	28	0	0
7	0	0	18	0	0	29	0	0
8	Nc	0	19	0	0	30	--	--
9	0	2	20	0	0	31	--	--
10	Nc	0	21	Nc	0			
11	Nc	0	22	0	0	Medie	4.2	2.1

La tabella seguente rappresenta i dati mensili in H-alfa

March 2008						
DAY	H Total	Rp Total	Rp Nord	Rp Sud	Polar Index Ip	Main Belt Im
1	4,5	54,5	37,0	17,5	/	/
2	3,0	35,3	24,0	11,3	/	/
3	5,5	73,0	59,5	13,5	9,0	68,0
4	3,0	36,0	12,0	24,0	/	/
5	4,0	48,5	25,5	23,0	/	/
6	4,7	59,7	34,7	25,0	0,0	67,0
7	4,0	46,0	34,0	12,0	/	/
8	7,0	80,0	46,0	34,0	/	/
9	8,0	93,0	37,0	56,0	/	/
10	3,0	35,0	0,0	35,0	/	/
11	3,5	39,0	10,5	28,5	/	/
12	4,0	47,3	35,3	12,0	0,0	58,0
13	2,0	34,0	15,5	18,5	3,0	62,0
14	5,0	59,7	44,0	15,7	4,0	106,0
15	3,5	41,5	23,0	18,5	27,0	22,0
16	5,0	57,0	34,0	23,0	/	/
17	4,5	54,8	37,3	17,5	7,5	71,0
18	4,5	55,0	31,5	23,5	/	/
19	7,8	95,3	54,3	41,0	0,0	98,5
20	5,3	72,3	35,0	37,3	1,5	83,5
21	8,0	91,0	35,0	56,0	/	/
22	6,3	81,8	43,5	38,3	2,0	96,0
23	4,5	51,0	34,0	17,0	/	/
24	3,5	39,3	19,3	20,0	0,0	59,0
25	2,0	22,3	15,0	7,3	0,0	22,0
26	2,5	36,3	16,0	20,3	1,5	54,0
27	7,0	78,0	45,0	33,0	/	/
28	6,3	80,7	40,0	40,7	0,0	132,0
29	3,8	45,4	23,0	22,4	13,5	58,5
30	3,7	53,3	31,0	22,3	9,5	59,5
31	9,0	105,0	58,0	47,0	/	/
Monthly Mean R	4,8	58,1	31,9	26,2		
Total Observations	75					
Observers	5					
Covered Days	31					