



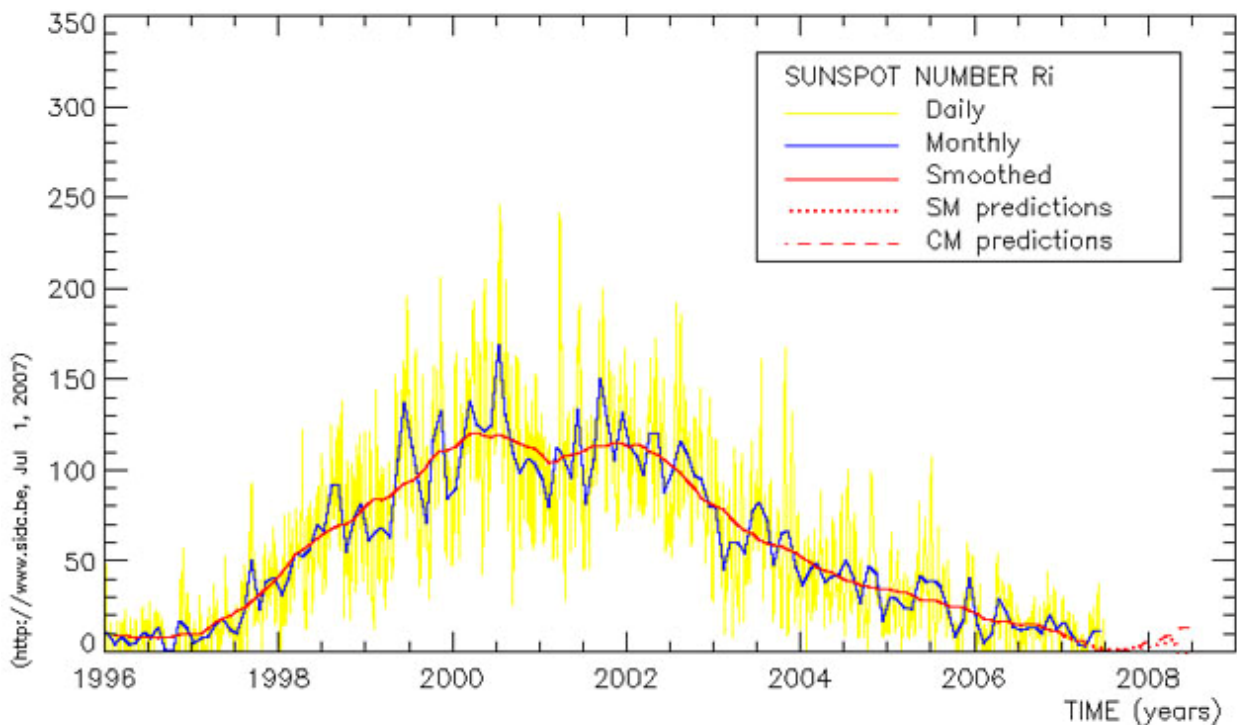
## Giugno 2007 Bollettino n° 86

© Grupposole, 2007 Basato su dati NOAA-SEC NOAA SWO

### Giugno 2007

In Giugno l'attività solare è rimasta stabile. Il numero di Wolf calcolato da SIDC, ha evidenziato una risalita nella prima decade del mese per poi registrare ben 11 giorni consecutivi ad un valore R nullo. Verso fine mese ha mostrato una timida risalita. Anche il flusso radio ha seguito lo stesso andamento del numero di Wolf. Sono stati registrati 10 brillamenti di tipo M che hanno fatto salire l'indice XMI ad un valore **XMI = 3,32**

**La media provvisoria del numero di Wolf, calcolata dal SIDC per il mese di Giugno, è rimasta stabile rispetto al mese precedente, attestandosi a 12.0**



**AR10960 S06Lo176** È stata la regione attiva più rilevante del mese. Era il ritorno dell'AR10955; sorta il giorno 1 già abbastanza evoluta, ha rapidamente aumentato le sue dimensioni, raggiungendo il giorno 3 la sua massima copertura con 540 mesv ed una tipologia Fkc ed una classificazione magnetica BGD. Questa classificazione mantenuta per diversi giorni, le ha consentito di generare numerosi brillamenti (6C e 8M). Il declino è stato lento ed è giunta al tramonto il 14, ancora di tipo C.

**AR10961 S10Lo221** Comparsa il giorno 26 di tipo Hsx ed una copertura di 110 mesv, è lentamente evoluta fino a raggiungere il giorno 30, la massima copertura con 240 mesv e tipologia Dac. Proprio l'ultimo giorno del mese era presente nei pressi del meridiano centrale.

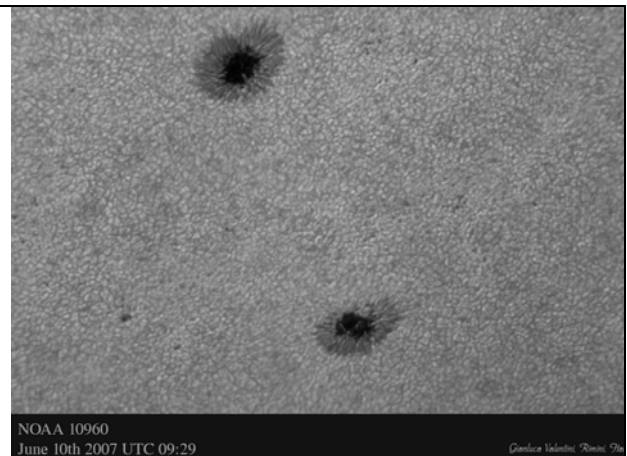
Regioni attive più rilevanti del mese					
Gruppo	Posizione	Comparso	Tramontato	Tipologia	Area
AR10960	S06Lo176	1/6	14/6	Fkc 3/6	540 ex AR10955
AR10961	S10Lo221	25/6	presente	Dac 30/6	240

### Attività solare in luce bianca Giugno 2007

Giorno	GSRSI	NOAA	AAVSO	SIDC	Giorno	GSRSI	NOAA	AAVSO	SIDC
1	30	41	30	17	17	0	0	0	0
2	44	45	41	25	18	0	0	0	0
3	58	58	47	31	19	0	0	0	0
4	48	58	44	34	20	0	0	0	0
5	61	63	53	35	21	4	0	0	0
6	70	47	58	33	22	0	0	1	0
7	60	59	42	37	23	0	0	0	0
8	46	51	19	34	24	0	0	0	0
9	32	19	16	12	25	12	11	10	7
10	19	14	14	9	26	13	11	12	7
11	21	13	13	9	27	16	15	13	7
12	18	12	10	8	28	22	27	18	9
13	10	12	10	8	29	31	29	27	18
14	2	0	1	0	30	31	29	27	18
15	0	0	0	0	31	35	36	27	18
16	0	0	0	0	Medie	21.8	20.0	18.2	12.0

### Attività Solare Catania-BAA Maggio 2007

Giorno	Catania	BAA	Giorno	Catania	BAA	Giorno	Catania	BAA
1	Nc	29	12	29	18	23	23	12
2	36	27	13	Nc	16	24	0	3
3	24	17	14	32	22	25	0	0
4	28	16	15	33	26	26	0	0
5	15	16	16	33	28	27	Nc	1
6	Nc	13	17	19	30	28	0	3
7	12	11	18	36	30	29	12	9
8	12	6	19	44	28	30	11	8
9	20	16	20	Nc	20	31	0	2
10	26	19	21	25	17			
11	32	20	22	16	12	Medie	19.9	15.2



Protuberanza ottenuta da Gianluca Valentini

AR10960 ottenuta sempre da Valentini il 10/6

## June 2007

DAY	H Total	Rp Total	Rp Nord	Rp Sud	Polar Index Ip	Main Belt Im
1	8,9	91,0	58,0	33,0	/	/
2	9,0	105,0	60,0	45,0	/	/
3	6,7	80,7	47,7	33,0	0,0	74,0
4	6,5	79,5	49,0	30,5	15,0	97,0
5	6,0	67,0	56,0	11,0	/	/
6	6,0	70,0	35,0	35,0	/	/
7	7,0	81,0	45,0	36,0	/	/
8	5,5	64,5	22,5	42,0	30,0	70,0
9	6,3	79,0	26,3	52,7	0,0	95,0
10	7,0	85,7	40,3	45,3	/	/
11	4,5	52,0	17,0	35,0	/	/
12	6,0	72,0	46,5	25,5	27,0	70,0
13	7,7	93,3	61,0	32,3	15,0	93,5
14	8,0	99,0	62,3	36,7	/	/
15	6,0	69,0	46,5	22,5	0,0	106,0
16	5,0	61,7	28,3	33,3	13,0	93,0
17	8,0	98,0	60,0	38,0	13,0	88,0
18	7,5	90,5	59,5	31,0	/	/
19	3,3	37,0	11,3	25,7	/	/
20	4,0	45,7	11,7	34,0	/	/
21	3,8	44,0	17,5	26,5	12,0	37,0
22	4,7	55,7	18,7	37,0	/	/
23	6,5	73,5	51,0	22,5	/	/
24	7,3	85,7	47,3	38,3	12,0	52,0
25	8,0	101,7	46,7	55,0	29,5	76,5
26	9,5	108,0	57,5	50,5	/	/
27	7,0	79,0	45,5	33,5	/	/
28	4,0	46,0	34,0	12,0	/	/
29	5,0	71,0	42,0	29,0	0,0	95,0
30	9,0	108,0	31,0	77,0	13,0	101,0
31	--	--	--	--	--	--
<b>Monthly Mean R</b>	<b>6,4</b>	<b>76,5</b>	<b>41,2</b>	<b>35,3</b>		
<b>Total Observations</b>	<b>67</b>					
<b>Observers</b>	<b>5</b>					
<b>Covered Days</b>	<b>30</b>					