



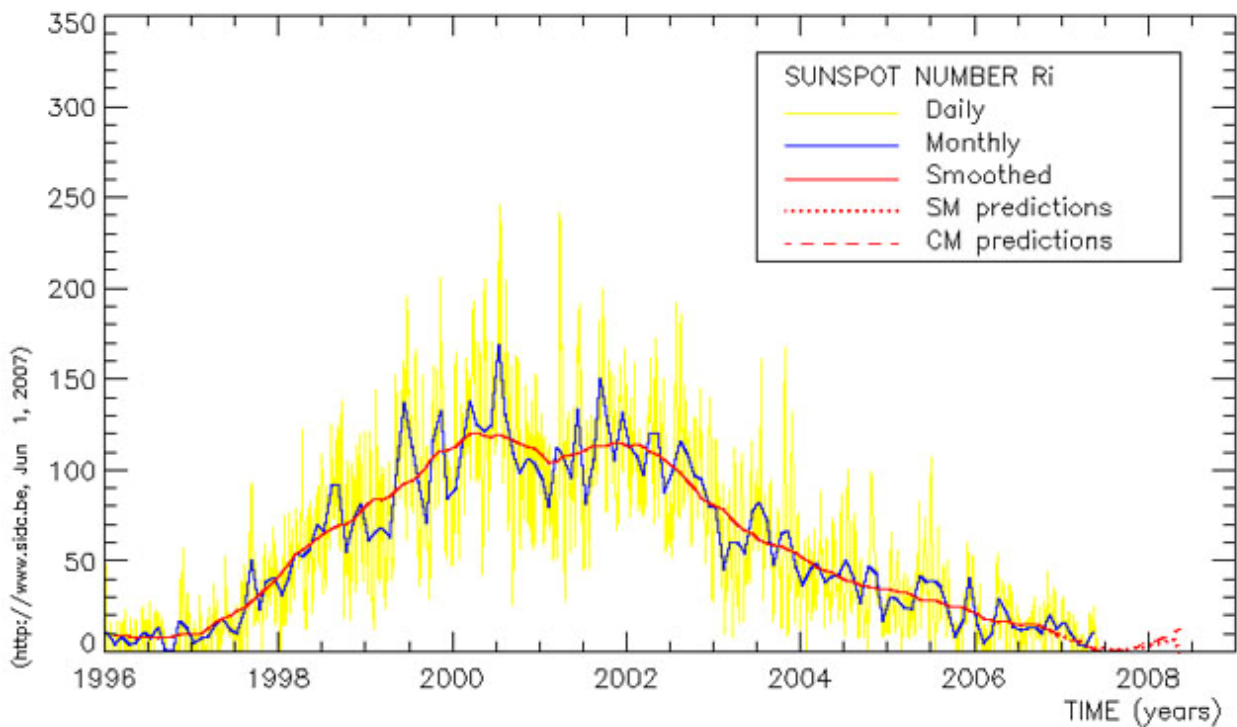
Maggio 2007 Bollettino n° 85

© Grupposole, 2007 Basato su dati NOAA-SEC NOAA SWO

Maggio 2007

In Maggio l'attività solare è lievemente risalita in tutti i suoi valori. Il numero di Wolf calcolato da SIDC, è risalito a 11.7. Verso l'ultima parte del mese abbiamo avuto 5 giorni consecutivi con R nullo. Il flusso radio a 10.7 cm, ha evidenziato un andamento in tendente alla diminuzione. Nessun brillamento significativo, ha fatto rimanere l'indice XMI ad un valore nullo **XMI=0**

La media provvisoria del numero di Wolf, calcolata dal SIDC per il mese di Maggio, è aumentata rispetto al mese precedente, attestandosi a 11.7



AR10953 S10Lo8. Ancora presente da Aprile ha raggiunto la massima estensione d'area il giorno 1 con ben 440 mesv, e di tipologia Cko. Nei giorni seguenti ha iniziato a lentamente a declinare, tramontando il giorno 9.

AR10955 S09Lo176. Comparsa il giorno 9 nei pressi del meridiano centrale, si mostrava abbastanza evoluta di tipologia Dao e subito con la massima estensione d'area di 250 mesv. Nei giorni successivi ha iniziato rapidamente a declinare in area, tramontando il 18 quan'oramai era di tipologia Axx.

AR10956 N02Lo70. Sorta il giorno 14 è rapidamente evoluta raggiungendo il giorno 18, la massima copertura d'area con ben 300 mesv ed una tipologia Dkc. Dopo il passaggio al meridiano centrale ha iniziato a declinare. Il giorno 23 era di tipologia Axx, mentre il giorno successivo non era più visibile. E' tramontata il giorno 25. Ha generato nelsuo transito, 2 brillamenti di tipo C.

Regioni attive più rilevanti del mese

| Gruppo | Posizione | Comparso | Tramontato | Tipologia | Area |
|---------|-----------|----------|------------|-----------|------|
| AR10953 | S10Lo8 | presente | 9/5 | Cko 1/5 | 440 |
| AR10955 | S09Lo176 | 9/5 | 18/5 | Dao 9/5 | 250 |
| AR10956 | N02Lo70 | 15/5 | 25/5 | Dkc 18/5 | 300 |

Attività solare in luce bianca Maggio 2007

| Giorno | GSRSI | NOAA | AAVSO | SIDC | Giorno | GSRSI | NOAA | AAVSO | SIDC |
|--------|-------|------|-------|------|--------|-------|------|-------|------|
| 1 | 39 | 32 | 31 | 20 | 17 | 43 | 30 | 32 | 24 |
| 2 | 39 | 33 | 39 | 20 | 18 | 39 | 45 | 36 | 25 |
| 3 | 27 | 33 | 19 | 12 | 19 | 37 | 44 | 31 | 22 |
| 4 | 34 | 19 | 18 | 11 | 20 | 27 | 23 | 21 | 14 |
| 5 | 24 | 18 | 16 | 10 | 21 | 21 | 15 | 17 | 11 |
| 6 | 17 | 14 | 13 | 9 | 22 | 17 | 14 | 13 | 9 |
| 7 | 17 | 12 | 12 | 8 | 23 | 21 | 12 | 14 | 14 |
| 8 | 13 | 12 | 9 | 9 | 24 | 7 | 0 | 3 | 9 |
| 9 | 22 | 18 | 16 | 11 | 25 | 0 | 0 | 0 | 0 |
| 10 | 27 | 20 | 21 | 12 | 26 | 0 | 0 | 0 | 0 |
| 11 | 30 | 24 | 23 | 14 | 27 | 0 | 0 | 2 | 0 |
| 12 | 29 | 21 | 21 | 13 | 28 | nc | 0 | 4 | 0 |
| 13 | 26 | 18 | 19 | 11 | 29 | nc | 11 | 10 | 7 |
| 14 | 35 | 29 | 28 | 18 | 30 | 11 | 12 | 8 | 7 |
| 15 | 33 | 37 | 27 | 18 | 31 | 8 | 11 | 2 | 7 |
| 16 | 41 | 56 | 30 | 17 | Medie | 23.7 | 19.4 | 16.9 | 11.7 |

Attività Solare Catania-BAA Aprile 2007

| Giorno | Catania | BAA | Giorno | Catania | BAA | Giorno | Catania | BAA |
|--------|---------|-----|--------|---------|-----|--------|---------|-----|
| 1 | Nc | 6 | 12 | 0 | 0 | 23 | 0 | 0 |
| 2 | 0 | 1 | 13 | 0 | 1 | 24 | 0 | 0 |
| 3 | Nc | 1 | 14 | Nc | 1 | 25 | Nc | 11 |
| 4 | 0 | 0 | 15 | Nc | 0 | 26 | 18 | 15 |
| 5 | 0 | 0 | 16 | 0 | 0 | 27 | 23 | 15 |
| 6 | 0 | 0 | 17 | 13 | 1 | 28 | 32 | 20 |
| 7 | 0 | 0 | 18 | 0 | 0 | 29 | Nc | 24 |
| 8 | Nc | 0 | 19 | 0 | 0 | 30 | 38 | 29 |
| 9 | Nc | 0 | 20 | 0 | 0 | 31 | -- | -- |
| 10 | 0 | 0 | 21 | 0 | 0 | | | |
| 11 | 0 | 0 | 22 | nc | 0 | Medie | 5.9 | 4.2 |

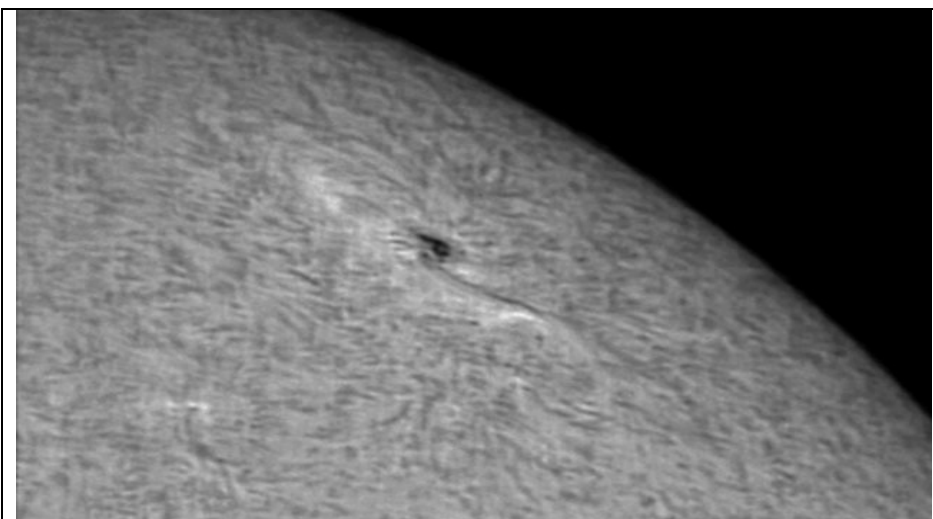


Immagine Ha del gruppo AR10953 del 6 Maggio ottenuta da Fulvio Mete

May 2007

| DAY | H Total | Rp Total | Rp Nord | Rp Sud | Polar Index Ip | Main Belt Im |
|---------------------------|------------|-------------|-------------|-------------|----------------|--------------|
| 1 | 5,5 | 65,5 | 34,5 | 31,0 | / | / |
| 2 | 4,0 | 48,0 | 24,0 | 24,0 | / | / |
| 3 | 8,0 | 90,0 | 45,0 | 45,0 | / | / |
| 4 | 4,0 | 47,0 | 22,0 | 25,0 | / | / |
| 5 | 7,0 | 80,0 | 34,0 | 46,0 | / | / |
| 6 | 7,7 | 94,0 | 46,3 | 47,7 | 12,0 | 93,0 |
| 7 | 6,7 | 82,3 | 40,7 | 41,7 | 0,0 | 93,0 |
| 8 | 8,0 | 102,3 | 33,7 | 68,7 | 11,0 | 109,0 |
| 9 | 5,5 | 65,5 | 22,5 | 43,0 | 27,0 | 46,0 |
| 10 | 4,0 | 49,3 | 11,3 | 38,0 | 13,0 | 26,0 |
| 11 | 5,0 | 63,3 | 21,0 | 42,3 | 15,0 | 81,0 |
| 12 | 7,3 | 89,0 | 35,3 | 53,7 | 26,0 | 87,0 |
| 13 | 6,0 | 71,3 | 34,7 | 36,7 | 0,0 | 108,0 |
| 14 | 6,0 | 69,0 | 34,0 | 35,0 | / | / |
| 15 | 6,7 | 79,3 | 36,0 | 43,3 | 14,0 | 89,0 |
| 16 | 4,7 | 57,0 | 28,7 | 28,3 | 0,0 | 58,0 |
| 17 | 7,5 | 86,0 | 40,0 | 46,0 | / | / |
| 18 | 4,0 | 50,6 | 30,8 | 19,8 | 0,0 | 61,0 |
| 19 | 7,5 | 93,0 | 44,3 | 48,8 | 24,0 | 113,0 |
| 20 | 6,5 | 81,0 | 42,5 | 38,5 | 0,0 | 110,0 |
| 21 | 7,2 | 91,8 | 27,8 | 64,0 | 27,0 | 80,0 |
| 22 | 6,8 | 78,5 | 34,3 | 44,3 | 17,5 | 71,5 |
| 23 | 5,0 | 60,8 | 43,0 | 17,8 | 6,0 | 63,5 |
| 24 | 3,3 | 40,5 | 18,0 | 22,5 | 27,0 | 41,0 |
| 25 | 5,3 | 65,0 | 32,0 | 33,0 | 12,0 | 65,0 |
| 26 | 5,3 | 68,3 | 22,3 | 46,0 | 11,0 | 71,0 |
| 27 | 8,3 | 106,3 | 59,7 | 46,7 | 0,0 | 102,0 |
| 28 | 4,0 | 47,0 | 35,0 | 12,0 | / | / |
| 29 | 4,0 | 46,0 | 34,0 | 12,0 | / | / |
| 30 | 8,8 | 105,8 | 47,5 | 58,3 | 5,5 | 123,5 |
| 31 | 8,0 | 99,5 | 69,5 | 30,0 | 11,0 | 106,0 |
| Monthly Mean R | 6,0 | 73,3 | 35,0 | 38,3 | | |
| Total Observations | 85 | | | | | |
| Observers | 5 | | | | | |
| Covered Days | 31 | | | | | |