



Bollettino n° 83

Marzo 2007

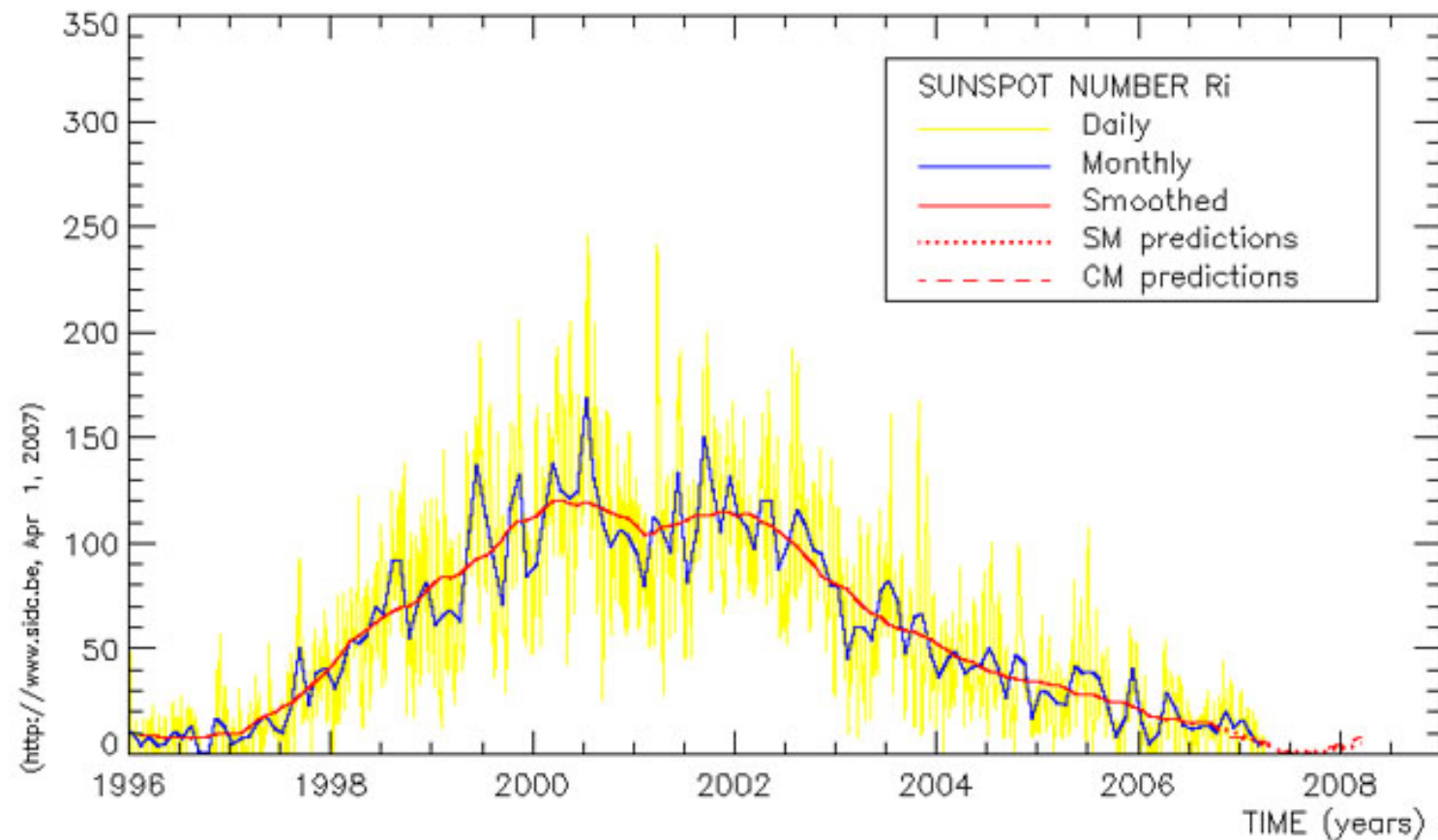
©GruppoSole, 2007

Basato su dati NOAA- SEC e NOAA-SWO

Marzo 2007

In Marzo l'attività solare è ulteriormente diminuita. Il numero di Wolf calcolato da SIDC, è sceso a 4.8, con ben 14 giorni su 31 ad un valore nullo. Anche il flusso radio a 10.7 cm, è rimasto costante per tutto il mese, con un valor medio di 73. L'indice XMI anche in questo mese ha mostrato un valore nullo **XMI=0**

La media provvisoria del numero di Wolf, calcolata dal SIDC per il mese di Marzo, è ulteriormente diminuita rispetto al mese precedente, attestandosi a 4.8



I due gruppi **AR10944** e **AR10945**, già presenti in Febbraio, sono tramontati nella prima decade del mese mostrandosi in deciso declino. Infatti non si sono ripresentati ad una successiva rotazione.

Regioni attive più rilevanti del mese

Gruppo	Posizione	Sorta	Tramontata	Tipo e Max estensione	Area
AR10944	S06Lo45	presente	7/3	Hsx 2/3	90 ex AR10940 ex AR10933
AR10945	S06Lo3	presente	11/3	Dao 2/3	70 ex AR10941 ex AR10935 ex AR10930

Attività Solare luce bianca Marzo 2007

Giorno	GSRSI	NOAA	AAVSO	SIDC	Giorno	GSRSI	NOAA	AAVSO	SIDC
1	21	11	14	7	17	0	0	0	0
2	22	23	17	7	18	2	0	1	0
3	22	11	12	7	19	0	0	1	0
4	16	24	14	8	20	0	0	0	0
5	24	27	20	17	21	4	0	1	0
6	15	26	9	14	22	4	0	0	0
7	0	11	2	0	23	3	14	8	8
8	0	0	0	0	24	13	11	7	8
9	5	0	0	0	25	nc	11	2	8
10	4	16	1	0	26	16	17	12	9
11	12	14	11	9	27	11	11	4	8
12	9	11	8	8	28	9	23	10	8
13	4	0	2	7	29	18	14	9	8
14	0	0	0	0	30	nc	13	9	7
15	2	0	0	0	31	5	15	3	0
16	0	0	0	0	<i>Medie</i>	8,3	9,7	5,7	4,8

Riportiamo di seguito i dati Catania e BAA relativi al mese di Febbraio, non presenti nello scorso bollettino:

Attività Solare Catania-BAA Febbraio 2007								
Giorno	Catania	BAA	Giorno	Catania	BAA	Giorno	Catania	BAA
1	38	34	12	0	0	23	nc	14
2	nc	32	13	0	0	24	nc	11
3	40	29	14	0	0	25	nc	14
4	nc	25	15	0	1	26	22	20
5	nc	24	16	0	4	27	28	17
6	26	22	17	11	10	28	14	13
7	36	22	18	nc	13	29	--	--
8	11	12	19	nc	25	30	--	--
9	11	11	20	nc	17	31	--	--
10	11	10	21	17	15			
11	nc	0	22	nc	13	Medie	15,6	14,6

La tabella seguente rappresenta i dati mensili in H-alfa

March 2007						
DAY	H Total	Rp Total	Rp Nord	Rp Sud	Polar Index Ip	Main Belt Im
1	8,0	91,0	45,0	46,0	/	/
2	5,5	65,8	32,3	33,5	20,5	64,0
3	4,0	46,0	22,5	23,5	/	/
4	6,0	74,5	40,5	34,0	17,5	84,5
5	6,0	70,0	36,0	34,0	/	/
6	7,0	81,0	35,0	46,0	/	/
7	5,0	56,0	22,0	34,0	/	/
8	9,0	105,5	42,0	63,5	14,0	127,0
9	6,7	82,0	32,0	50,0	0,0	68,0
10	6,0	74,5	29,5	45,0	/	/
11	6,0	71,5	29,0	42,5	/	/
12	5,0	57,0	23,0	34,0	/	/
13	9,5	113,0	58,0	55,0	/	/
14	7,0	88,0	43,0	45,0	/	/
15	9,0	103,0	46,0	57,0	/	/
16	4,7	56,7	23,7	33,0	30,0	26,0
17	4,7	61,7	35,7	26,0	31,0	53,0
18	5,7	68,3	25,0	43,3	27,0	50,0
19	6,0	70,0	46,0	24,0	/	/
20	6,0	68,0	22,0	46,0	/	/
21	7,0	81,0	35,0	46,0	/	/
22	4,7	56,3	20,0	36,3	0,0	65,0
23	4,0	45,0	11,0	34,0	/	/
24	6,3	77,7	33,0	44,7	15,0	80,0
25	8,0	92,0	45,0	47,0	/	/
26	6,0	67,0	45,0	22,0	/	/
27	5,0	58,0	24,0	34,0	/	/
28	6,0	68,5	29,0	39,5	/	/
29	5,3	64,7	24,7	40,0	1,0	62,0
30	4,0	45,0	23,0	22,0	/	/
31	5,5	64,5	35,0	29,5	/	/
Monthly Mean R	6,1	71,7	32,7	39,0		
Total Observations	59					
Observers	4					
Covered Days	31					