



Bollettino n° 77  
Settembre 2006

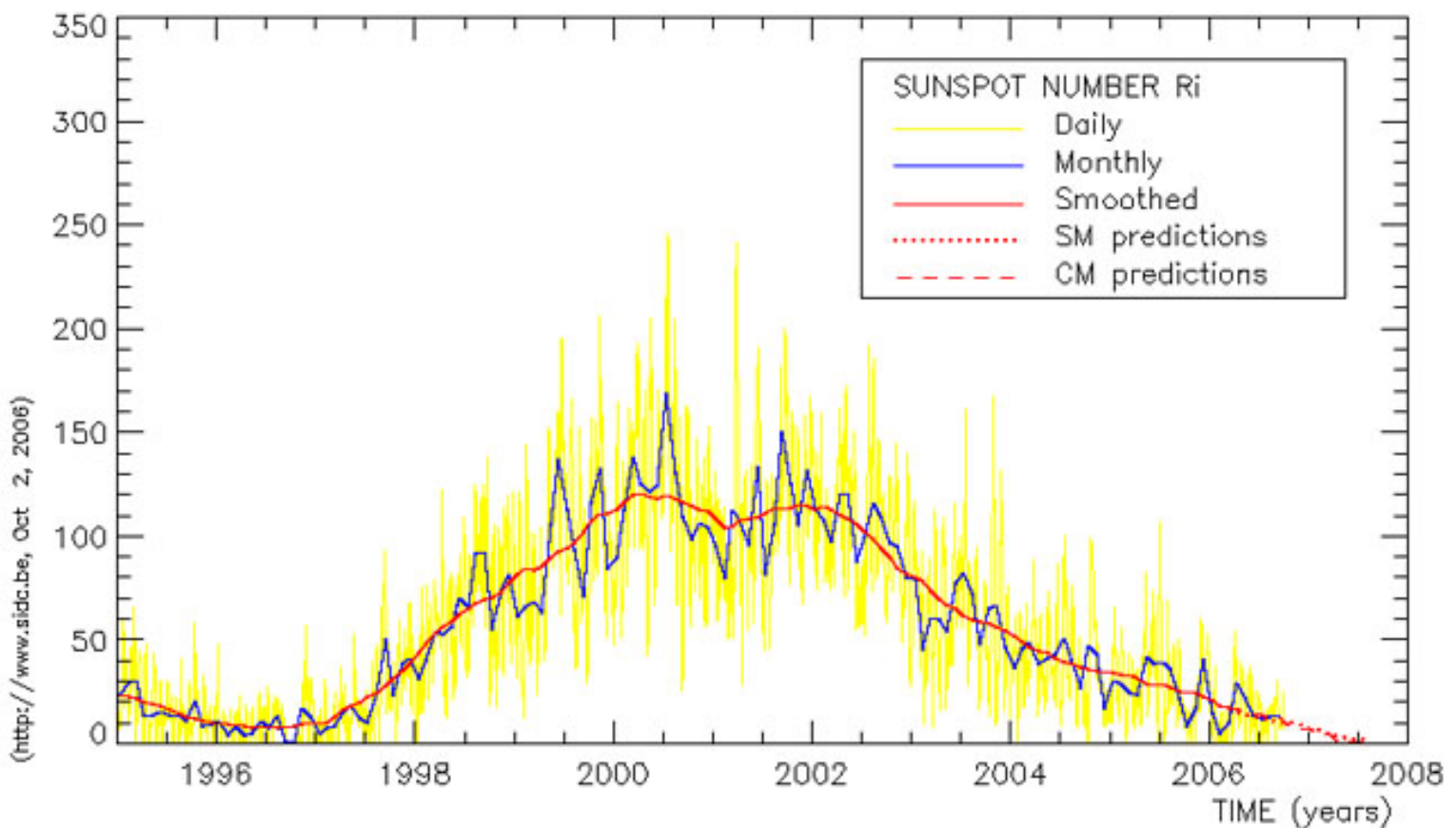
©GruppoSole, 2006

Basato su dati NOAA- SEC e NOAA-SWO

## Settembre 2006

In Settembre l'attività solare ha evidenziato una debole ripresa, nella prima quindicina del mese, successivamente ha iniziato a declinare. Sia il numero di Wolf che il flusso radio, hanno seguito lo stesso andamento. Anche questo mese la comparsa di nessun brillamento significativo, ha fatto così registrare un valore nullo all'indice **XMI = 0**

**La media provvisoria del numero di Wolf, calcolata dal SIDC per il mese di Settembre, è lievemente risalita rispetto al mese precedente, attestandosi a 14,5**



Il giorno 5 è ritornato il gruppo AR10904 e rinominato **AR10908 S12Lo129**. Anche se per tutta la durata del suo transito, ha quasi sempre mostrato una tipologia H, l'area coperta è stata ragguardevole. Il giorno 8 infatti, giorno questo della sua massima area coperta, era di 260 mesv. E' tramontato il giorno 18.

## Regioni attive più rilevanti del mese

Gruppo	Posizione	Sorta	Tramontata	Tipo e Max estensione	Area
AR10908	S12Lo129	5/9	18/9	Hkx 8/9	260 ex AR10904

## Attività Solare luce bianca Settembre 2006

Giorno	GRSI	NOAA	AAVSO	SIDC	Giorno	GRSI	NOAA	AAVSO	SIDC
1	34	32	27	21	17	22	11	17	15
2	19	27	16	10	18	12	11	11	7
3	3	0	0	0	19	20	11	11	8
4	3	0	2	0	20	13	11	12	8
5	32	26	22	16	21	13	11	13	8
6	37	53	38	24	22	20	17	17	11
7	53	39	45	29	23	15	13	12	8
8	54	49	43	29	24	16	13	12	9
9	54	51	43	30	25	nc	11	5	8
10	55	50	44	30	26	4	13	3	10
11	44	42	35	27	27	11	11	4	7
12	36	41	27	19	28	29	36	19	8
13	35	38	26	18	29	42	51	36	24
14	14	25	15	9	30	42	38	38	25
15	17	12	14	9	31	--	--	--	--
16	22	13	16	8	<i>Medie</i>	26,3	25,2	20,7	14,5

Riportiamo di seguito i dati Catania e BAA relativi al mese di Agosto, non presenti nello scorso bollettino:

<b>Attività Solare Catania-BAA Agosto 2006</b>								
<b>Giorno</b>	<b>Catania</b>	<b>BAA</b>	<b>Giorno</b>	<b>Catania</b>	<b>BAA</b>	<b>Giorno</b>	<b>Catania</b>	<b>BAA</b>
<b>1</b>	<b>13</b>	<b>5</b>	<b>12</b>	<b>24</b>	<b>21</b>	<b>23</b>	<b>26</b>	<b>17</b>
<b>2</b>	<b>11</b>	<b>9</b>	<b>13</b>	<b>nc</b>	<b>22</b>	<b>24</b>	<b>21</b>	<b>18</b>
<b>3</b>	<b>11</b>	<b>3</b>	<b>14</b>	<b>34</b>	<b>25</b>	<b>25</b>	<b>29</b>	<b>19</b>
<b>4</b>	<b>0</b>	<b>0</b>	<b>15</b>	<b>nc</b>	<b>23</b>	<b>26</b>	<b>25</b>	<b>20</b>
<b>5</b>	<b>1</b>	<b>0</b>	<b>16</b>	<b>41</b>	<b>28</b>	<b>27</b>	<b>nc</b>	<b>30</b>
<b>6</b>	<b>nc</b>	<b>0</b>	<b>17</b>	<b>41</b>	<b>22</b>	<b>28</b>	<b>36</b>	<b>27</b>
<b>7</b>	<b>0</b>	<b>0</b>	<b>18</b>	<b>54</b>	<b>25</b>	<b>29</b>	<b>24</b>	<b>22</b>
<b>8</b>	<b>11</b>	<b>8</b>	<b>19</b>	<b>48</b>	<b>21</b>	<b>30</b>	<b>19</b>	<b>16</b>
<b>9</b>	<b>13</b>	<b>12</b>	<b>20</b>	<b>nc</b>	<b>14</b>	<b>31</b>	<b>37</b>	<b>27</b>
<b>10</b>	<b>29</b>	<b>20</b>	<b>21</b>	<b>22</b>	<b>22</b>			
<b>11</b>	<b>27</b>	<b>21</b>	<b>22</b>	<b>13</b>	<b>14</b>	<b>Medie</b>	<b>23,4</b>	<b>16,4</b>

La tabella seguente rappresenta i dati mensili in Halfa

# September 2006

Day	H total	Rp Total	Rp Nord	Rp Sud	Polar Index Ip	Main Belt Im
1	6,0	77,3	44,3	33,0	0,0	102,0
2	6,5	77,5	34,5	43,0	/	/
3	10,3	130,7	53,7	77,0	32,0	145,0
4	9,3	119,3	52,3	67,0	44,0	94,0
5	12,0	153,3	77,3	76,0	47,0	138,0
6	9,0	114,5	63,0	51,5	49,0	76,0
7	5,5	66,5	29,0	37,5	/	/
8	5,5	62,5	17,5	45,0	/	/
9	2,3	29,3	8,3	21,0	0,0	38,0
10	3,7	47,0	26,3	20,7	25,0	34,0
11	6,0	76,3	43,3	33,0	34,0	50,0
12	8,0	100,0	47,0	53,0	28,0	106,0
13	5,7	69,7	32,3	37,3	33,0	49,0
14	6,0	67,0	45,0	22,0	/	/
15	8,0	97,0	46,0	51,0	/	/
16	9,0	108,0	73,0	35,0	/	/
17	8,5	100,5	35,5	65,0	/	/
18	9,0	108,5	53,0	55,5	/	/
19	7,3	101,0	45,3	55,7	41,0	92,0
20	5,7	81,0	31,7	49,3	37,0	56,0
21	6,7	89,7	41,7	8,0	43,0	70,0
22	5,3	65,7	28,3	37,3	26,0	56,0
23	7,0	85,0	47,0	38,0	/	/
24	8,0	98,7	36,0	62,7	28,0	92,0
25	10,0	116,0	45,0	71,0	/	/
26	6,0	69,0	35,5	33,5	/	/
27	4,3	51,7	36,0	15,7	26,0	23,0
28	7,0	89,3	36,7	52,7	38,0	72,0
29	9,0	111,0	47,0	64,0	/	/
30	9,3	128,0	51,0	77,0	22,0	138,0
31						
<b>Monthly Mean R</b>	<b>7,2</b>	<b>89,7</b>	<b>42,1</b>	<b>47,6</b>		
<b>Total observations</b>	<b>71</b>					
<b>Observers</b>	<b>3</b>					
<b>Covered days</b>	<b>30</b>					