



Bollettino n° 75

Luglio 2006

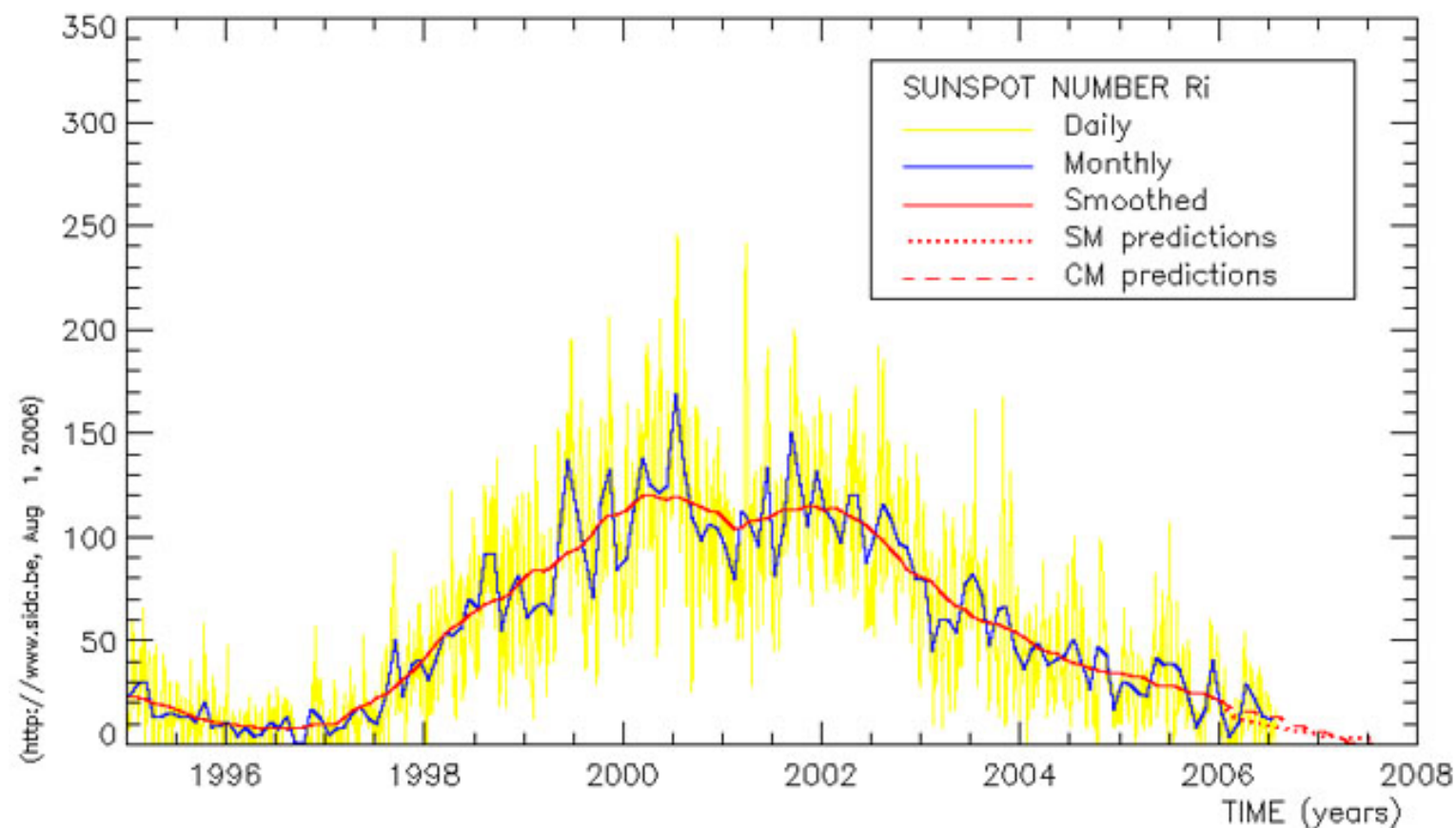
©GruppoSole, 2006

Basato su dati NOAA- SEC e NOAA-SWO

Luglio 2006

In Luglio l'attività solare è risultata molto debole. Il numero di Wolf, elevato nella prima settimana, ha poi declinato sino a fine mese. Anche il flusso radio, ha seguito lo stesso andamento. Si è registrato solo un brillamento significativo. L'indice XMI si è così attestato ad un valore **XMI = 0,25**

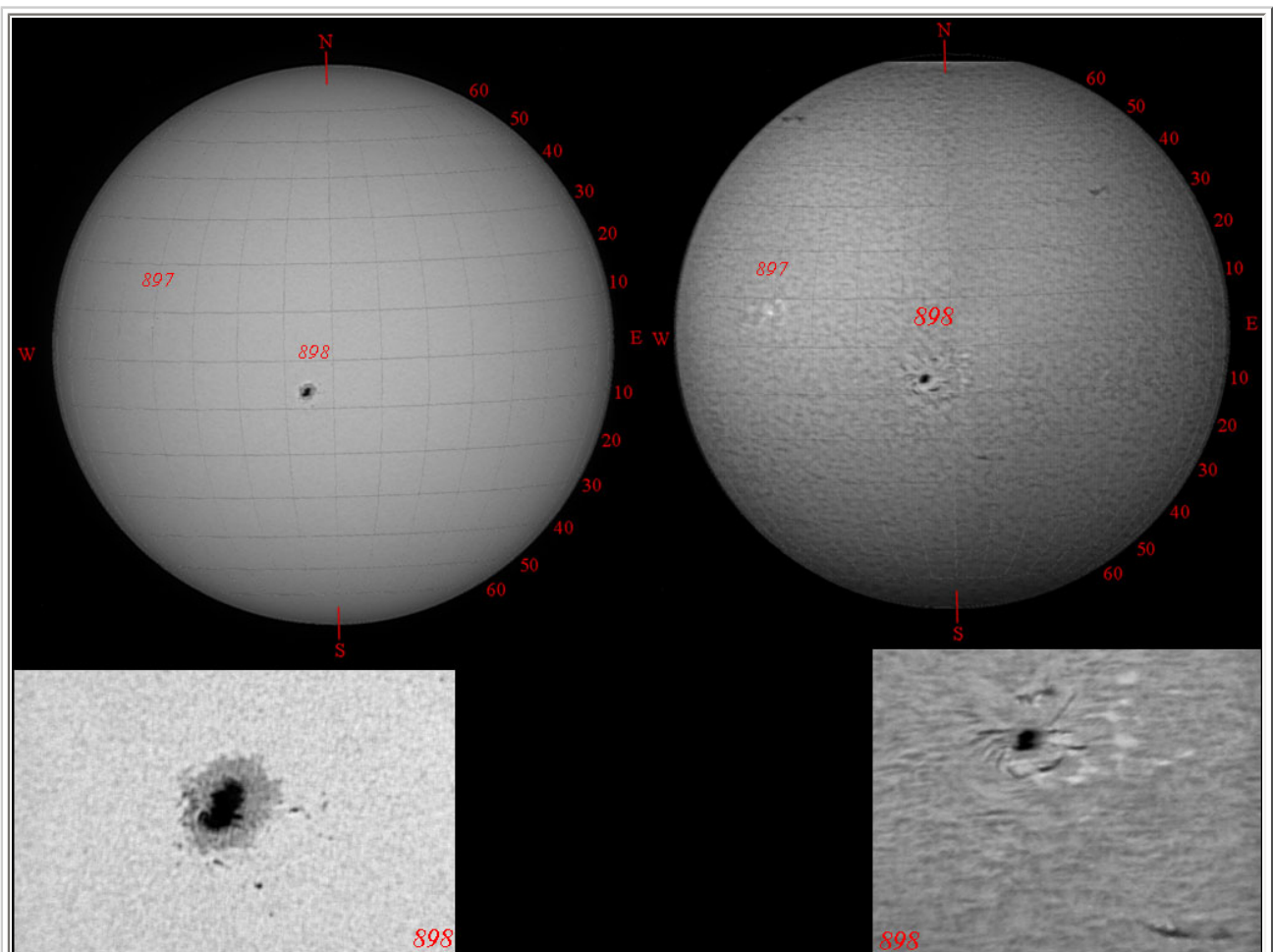
La media provvisoria del numero di Wolf, calcolata dal SIDC per il mese di Luglio, ha mostrato un lieve calo rispetto al mese precedente, attestandosi a 12,2



Il gruppo **AR10898 S07Lo328**, già presente lo scorso a fine Giugno, è lentamente evoluto raggiungendo la massima estensione d'area il giorno 5 con ben 430 mesv e di tipologia Cki. Nei giorni seguenti seppur diminuendo in area coperta è evoluto in tipologia e classificazione magnetica, raggiungendo BGD. Il giorno 6 ha generato l'unico brillamento M del mese (M2.5). E' tramontata il giorno 9, ancora evoluta.

Regioni attive più rilevanti del mese

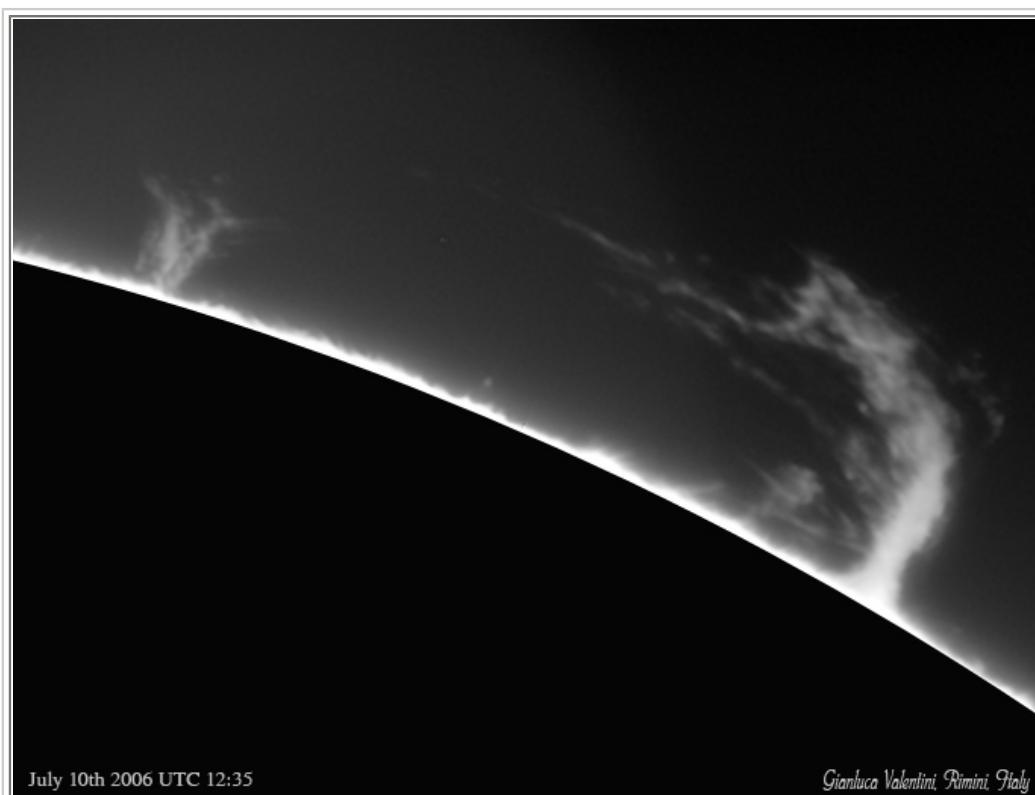
Gruppo	Posizione	Sorta	Tramontata	Tipo e Max estensione	Area (*)
AR10898	S07Lo328	presente	10/7	Cki 5/7	430
AR10901	N06Lo11	22/7	presente	Dao 23/7	130



Collage di Salvatore Lo Vecchio in aluce bianca e Halfa relativo alle regioni AR10895 e AR10898.

Attività Solare luce bianca Luglio 2006

Giorno	GSRSI	NOAA	AAVSO	SIDC	Giorno	GSRSI	NOAA	AAVSO	SIDC
1	44	36	33	21	17	27	23	21	12
2	35	34	28	17	18	24	26	20	12
3	33	38	25	19	19	28	24	20	13
4	36	40	26	20	20	14	14	7	8
5	41	28	32	19	21	6	12	1	0
6	42	34	33	20	22	13	0	13	8
7	39	35	36	20	23	26	21	18	10
8	40	34	32	19	24	25	19	18	11
9	31	33	27	17	25	20	16	19	10
10	15	18	15	8	26	23	20	17	10
11	15	13	13	8	27	25	23	17	10
12	15	12	7	7	28	18	17	15	9
13	7	11	3	0	29	20	19	16	9
14	12	15	11	8	30	32	23	25	17
15	19	17	15	9	31	25	25	20	15
16	26	20	19	11	Medie	25,2	22,6	19,4	12,2



July 10th 2006 UTC 12:35

Gianluca Valentini, Rimini, Italy

Protuberanza ottenuta da Luca Valentini.

Riportiamo di seguito i dati Catania e BAA relativi al mese di Giugno, non presenti nello scorso bollettino:

Attività Solare Catania-BAA Giugno 2006								
Giorno	Catania	BAA	Giorno	Catania	BAA	Giorno	Catania	BAA
1	nc	3	12	27	24	23	11	1
2	nc	0	13	24	22	24	nc	0
3	0	1	14	23	13	25	nc	8
4	nc	13	15	23	12	26	13	13
5	25	20	16	29	5	27	26	21
6	23	25	17	41	8	28	46	34
7	44	44	18	nc	11	29	66	34
8	49	39	19	26	15	30	nc	34
9	62	35	20	26	16	31	--	--
10	58	32	21	19	6			
11	nc	28	22	0	0	Medie	30	16,7

July 2006

Day	H total	Rp Total	Rp Nord	Rp Sud	Polar Index Ip	Main Belt Im
1	4,5	56,5	38,0	18,5	/	/
2	4,5	51,5	46,0	5,5	/	/
3	6,0	70,7	52,0	18,7	23,0	66,0
4	8,0	96,3	31,3	65,0	38,0	75,0
5	4,5	63,5	12,5	51,0	33,0	45,0
6	4,0	48,0	22,0	26,0	/	/
7	7,0	83,0	55,0	28,0	/	/
8	7,3	97,0	54,3	42,7	31,0	89,0
9	5,7	73,7	31,7	42,0	31,0	66,0
10	8,0	100,3	29,7	70,7	28,0	96,0
11	5,0	68,3	10,0	58,3	12,0	64,0
12	8,7	109,3	51,3	58,0	18,0	132,0
13	7,0	84,3	29,7	54,7	33,0	69,0
14	5,5	67,0	23,5	43,5	30,0	35,0
15	6,7	83,7	31,7	52,0	42,0	80,0
16	6,7	81,3	35,0	46,3	0,0	78,0
17	7,0	89,7	35,0	54,7	28,0	84,0
18	5,7	72,7	32,0	40,7	16,0	52,0
19	6,3	77,0	27,3	49,7	28,0	73,0
20	6,7	79,7	39,0	40,7	16,0	59,0
21	7,0	88,0	48,0	40,0	32,0	88,0
22	7,0	83,0	48,0	35,0	/	/
23	6,3	80,7	48,7	32,0	0,0	92,0
24	6,5	78,0	29,5	48,5	/	/
25	5,0	58,0	33,0	25,0	/	/
26	6,0	70,0	24,0	46,0	25,0	48,0
27	4,5	56,0	26,0	30,0	27,0	26,0
28	7,0	81,0	46,0	35,0	/	/
29	5,0	58,3	23,3	35,0	12,0	48,0
30	7,0	83,7	34,7	49,0	22,0	77,0
31	6,5	79,0	29,0	50,0	/	/
Monthly Mean R	6,2	76,4	34,7	41,7		
Total observations	75					
Observers	3					
Covered days	31					