



Bollettino n° 74

Giugno 2006

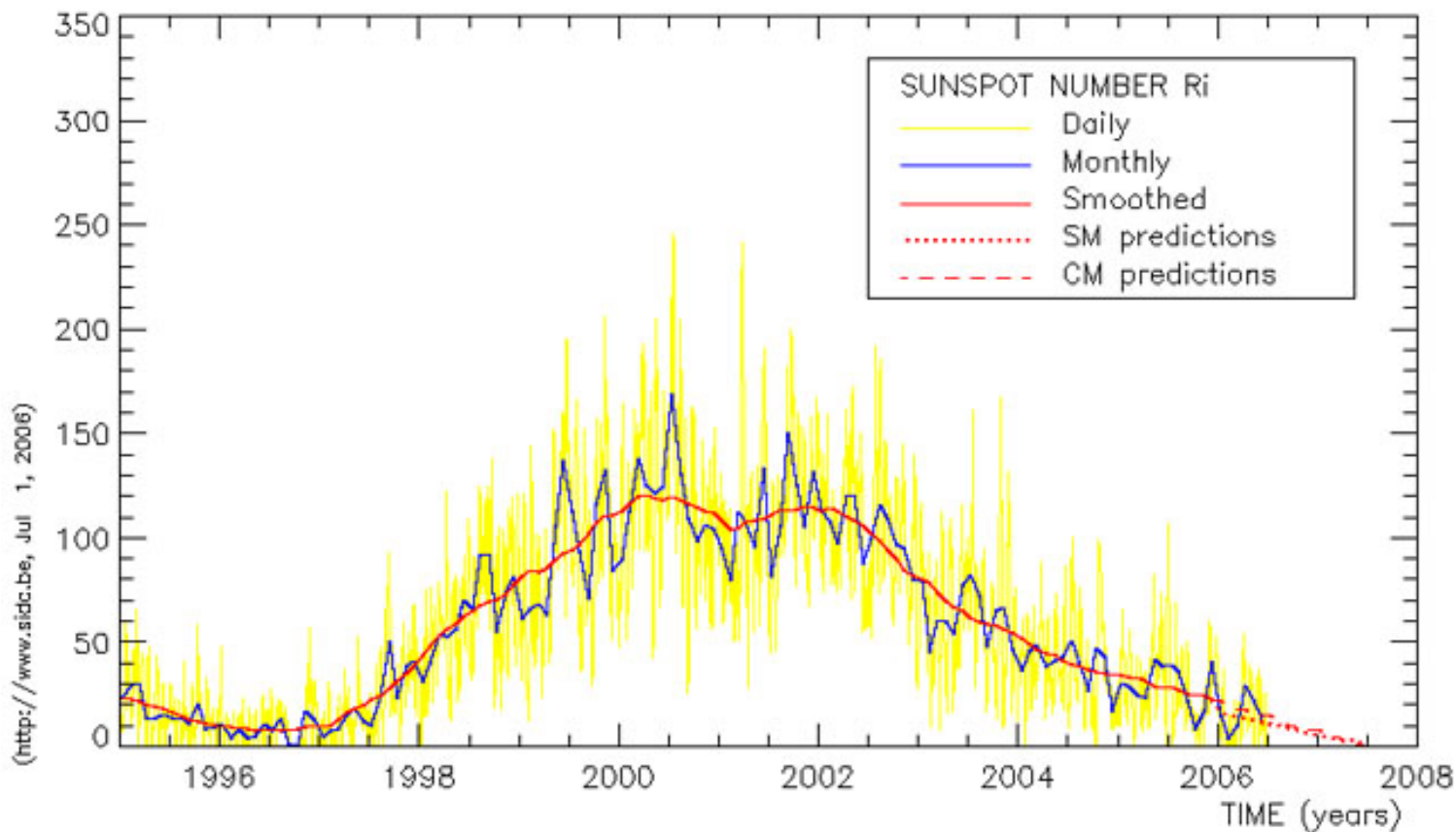
©GruppoSole, 2006

Basato su dati NOAA- SEC e NOAA-SWO

## Giugno 2006

Anche Giugno vista l'attività solare osservata, è stato un mese piatto. Il numero di Wolf in altalena tra alti e bassi, ma senza ampie escursioni tra valori massimi e minimi. Si sono registrati ben 5 giorni con valore di Wolf uguale a 0. Anche il flusso radio, è rimasto abbastanza stabile e su valori costanti. Non si sono registrati brillamento significativi, così anche in Giugno l'indice XMI è risultato nullo (**XMI = 0**)

**La media provvisoria del numero di Wolf, calcolata dal SIDC per il mese di Giugno, ha mostrato un ribasso rispetto al mese precedente, attestandosi a 13,9**



A inizio Giugno è sorto il gruppo **AR10892 S07Lo286**. Fin dai primi giorni, ha mostrato una tipologia complessa, infatti il giorno 7 era alla sua massima area coperta con ben 250 mesv, tipologia Eki e classificazione magnetica BD. Nei giorni successivi, ha iniziato lentamente a declinare per tramontare il giorno 16. Sia il giorno 15 che il giorno 16, ha rispettivamente generato 2 e 1 brillamento di tipo C.

A fine mese è comparso il gruppo **AR10898 S06Lo327**. Ampio in area coperta ma di non complessa tipologia. Il giorno 30 infatti si mostrava di tipo Dso con un'area coperta di 350 mesv. A fine mese era

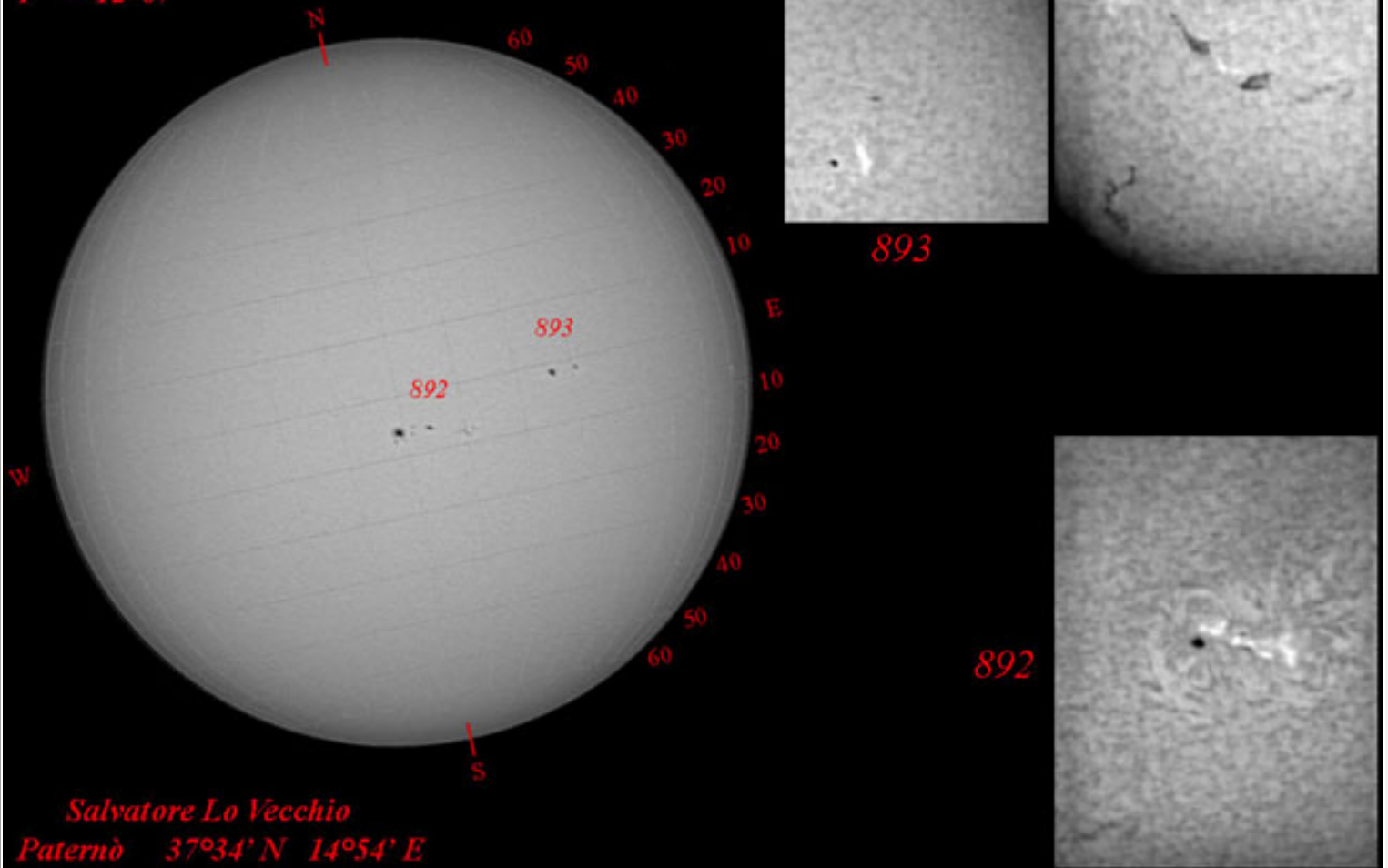
ancora presente sul disco solare.

## Regioni attive più rilevanti del mese

Gruppo	Posizione	Sorta	Tramontata	Tipo e Max estensione	Area (*)
AR10892	S07Lo286	4/6	16/6	Eki 7/6	250
AR10898	S06Lo327	28/6	presente	Dso 30/6	350

*Il Sole alle 15:00 T.U. del 09/06/2006*

*Bo = +00°21'*  
*Lo = 290°29'*  
*P = -12°07'*



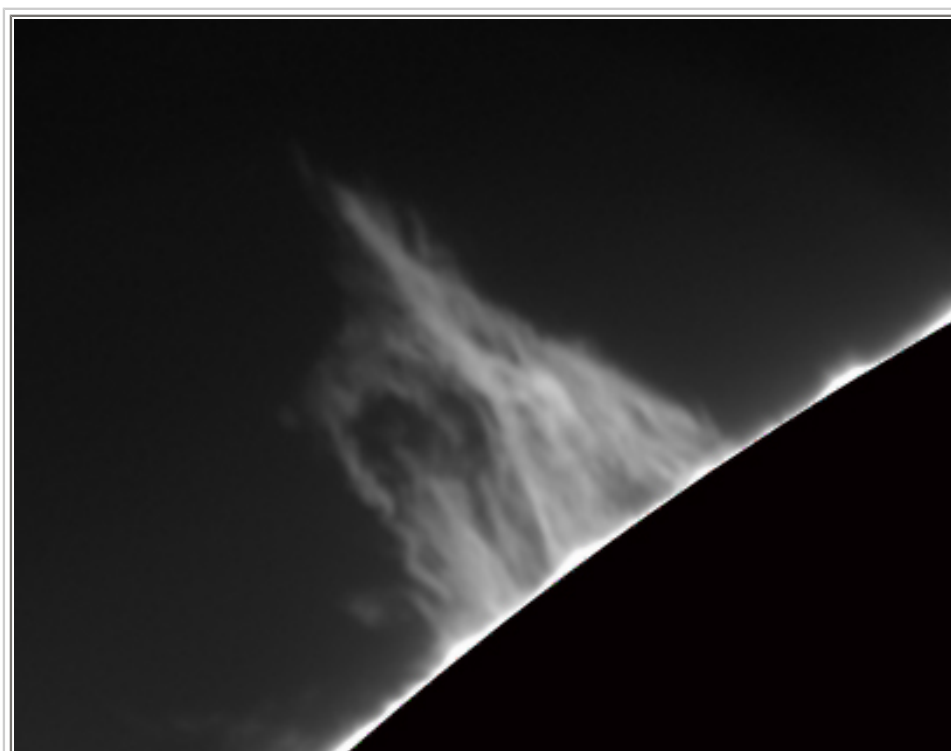
*Salvatore Lo Vecchio*

*Paternò 37°34' N 14°54' E*

Collage di Salvatore Lo Vecchio del 9 Giugno.

## Attività Solare luce bianca Giugno 2006

Giorno	GSRSI	NOAA	AAVSO	SIDC	Giorno	GSRSI	NOAA	AAVSO	SIDC
1	6	11	7	8	17	18	42	12	13
2	0	0	1	0	18	18	23	16	10
3	5	0	3	0	19	20	21	18	12
4	20	17	17	11	20	24	20	19	12
5	29	23	24	15	21	15	19	6	10
6	33	36	31	18	22	0	0	1	0
7	53	48	55	33	23	3	0	0	0
8	56	67	49	33	24	2	0	1	0
9	51	42	43	27	25	12	13	14	8
10	48	46	41	28	26	23	14	16	10
11	42	46	30	21	27	28	33	25	13
12	30	32	25	17	28	42	38	38	24
13	31	23	24	16	29	49	35	38	26
14	24	35	17	8	30	45	38	37	25
15	26	11	17	8	31	--	--	--	--
16	7	0	8	12	<i>Medie</i>	35,4	37,7	21,1	13,9



Protuberanza ottenuta da Luca Valentini.

Riportiamo di seguito i dati Catania e BAA relativi al mese di Maggio, non presenti nello scorso bollettino:

<b>Attività Solare Catania-BAA Maggio 2006</b>								
<b>Giorno</b>	<b>Catania</b>	<b>BAA</b>	<b>Giorno</b>	<b>Catania</b>	<b>BAA</b>	<b>Giorno</b>	<b>Catania</b>	<b>BAA</b>
1	nc	45	12	11	12	23	64	27
2	57	42	13	11	8	24	48	34
3	49	44	14	nc	0	25	nc	29
4	nc	52	15	0	0	26	40	34
5	50	40	16	0	0	27	50	33
6	49	33	17	0	0	28	nc	31
7	nc	41	18	0	0	29	52	47
8	64	40	19	12	7	30	53	39
9	79	33	20	34	15	31	46	29
10	48	27	21	nc	27			
11	26	19	22	47	32	<i>Medie</i>	37,1	27,6

## Attività solare H-Alfa Giugno 2006

Day	H total	Rp Total	Rp Nord	Rp Sud	Polar Index Ip	Main Belt Im
1	6	79,3	34	59,3	16,5	90
2	7,5	91	50	39	/	/
3	7	90	51	39	/	/
4	7,5	88,5	49	37	/	/
5	7	85	49	36	/	/
6	6,5	78,5	60	37	/	/
7	6,7	81	70	22	18	86
8	4,7	58,7	41	24	17	51
9	3,5	41,5	23	34	/	/
10	4	47	35	11	/	/
11	5,7	73	54	23,5	0	85
12	5,5	73,8	36,7	34	6,5	62
13	5	64,3	18	53,5	15	53
14	6	74	23	59	/	/
15	7	87,3	43,3	41,7	5,5	82,5
16	4	52	27	25	/	/
17	6,7	80,7	49,5	48,5	0	106
18	6,5	79,5	49	37	/	/
19	5,5	64,5	44	27	/	/
20	5	68,5	36,5	32	0	75
21	7,5	89	36	58	/	/
22	4	48,5	23	39	/	/
23	3,3	38,7	18	12,5	13	12
24	5,7	71,7	58,5	14	0	99
25	4,3	55,7	27,5	25	12	44
26	5	62	24	26	/	/
27	5,5	68	23	26	/	/
28	5	65	24	41	/	/
29	6,7	82	19	60,5	0	76
30	7,3	90	50,3	41,7	6,5	86
31						
<b>Monthly Mean R</b>	<b>5,7</b>	<b>70,9</b>	<b>38,2</b>	<b>35,4</b>		
<b>Total observations</b>	<b>74</b>					
<b>Observers</b>	<b>4</b>					
<b>Covered days</b>	<b>30</b>					