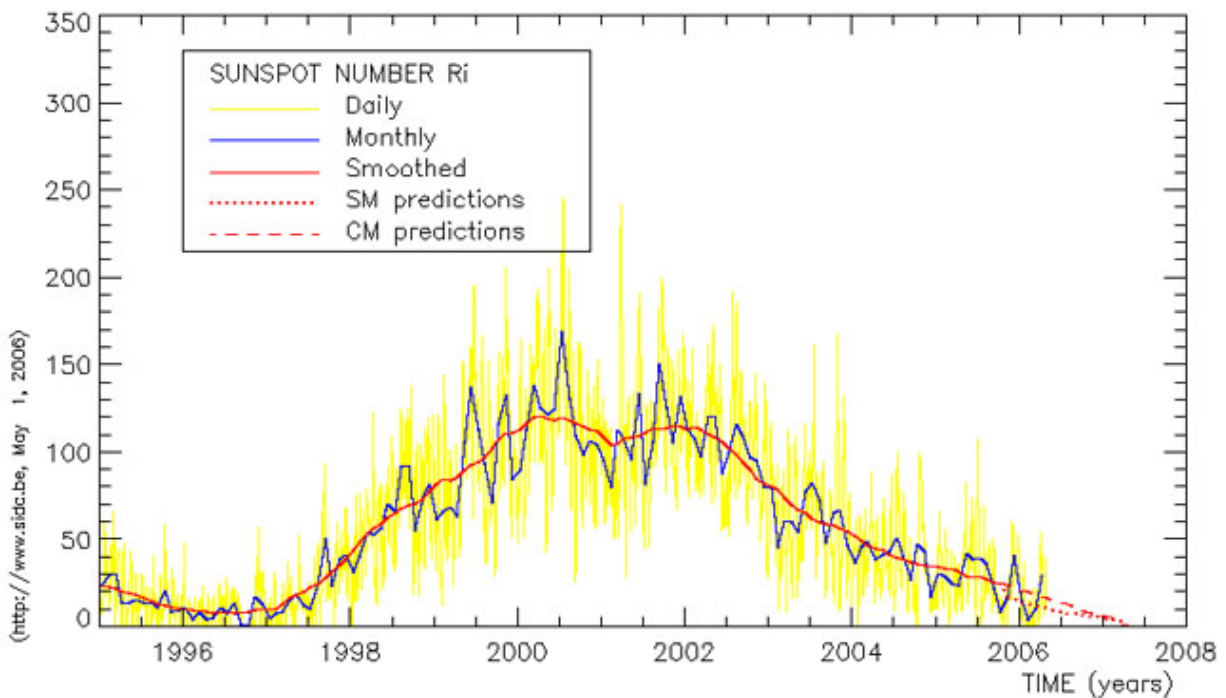


Aprile 2006

Il mese di Aprile ha evidenziato un netto rialzo di tutti gl'indici solari. Il numero di Wolf calcolato dal SIDC è ampiamente risalito raggiungendo la media di 30,2, mostrando un aumento più marcato nella prima parte del mese. Il flusso radio a 10.7cm, a valori elevati i primi giorni del mese, è diminuito fin verso il giorno 25, per poi tendere di nuovo al rialzo. Sono stati registrati 4 brillamenti di tipo M e nessun X, elevando così l'indice XMI , ad un valore nullo (**XMI = 1,8**)

La media provvisoria del numero di Wolf, calcolata dal SIDC per il mese di Aprile, ha mostrato un netto rialzo rispetto al mese precedente, attestandosi a 30,2



Il gruppo che ha maggiormente attratto l'attenzione è stato l'**AR10865 S11Lo110**. Presente già dallo scorso mese, ha seguito ad evolvere raggiungendo il giorno 4 la massima area coperta con 620 mesv ed una tipologia Dkc. E' tramontato mostrandosi ancora evoluto, il giorno 9 dopo aver generato 2 brillamenti M. Il giorno 23 si è ripresentato alla vista e rinominato **AR10875 S10Lo115**. Si è sempre mantenuto stabile ma piuttosto evoluto in tipologia. La massima copertura è stata raggiunta il giorno 26 con 480 mesv ed una tipologia Dki. A fine mese era ancora presente sul disco solare dopo aver generato anche in questa rotazione 2 brillamenti M.

Regioni attive più rilevanti del mese					
Gruppo	Posizione	Sorta	Tramontata	Tipo e Max estensione	Area (*)
AR10865	S11Lo110	presente	9/4	Dkc 4/4	620
AR10875	S10Lo115	23/4	presente	Dki 25/4	480 ex AR10865
AR10876	S15Lo87	24/4	presente	Dko 26/4	290

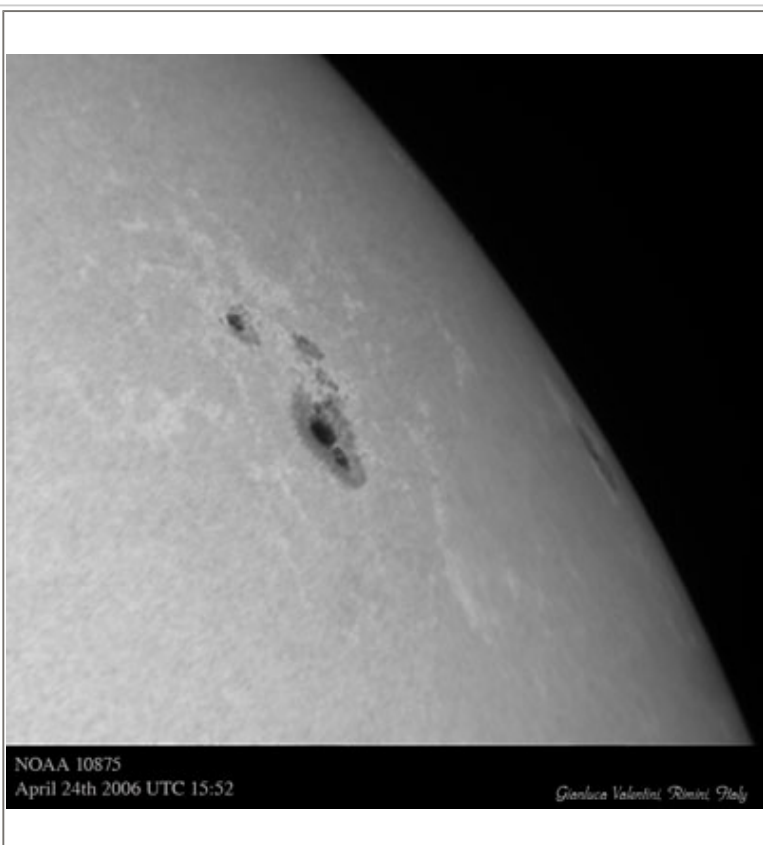
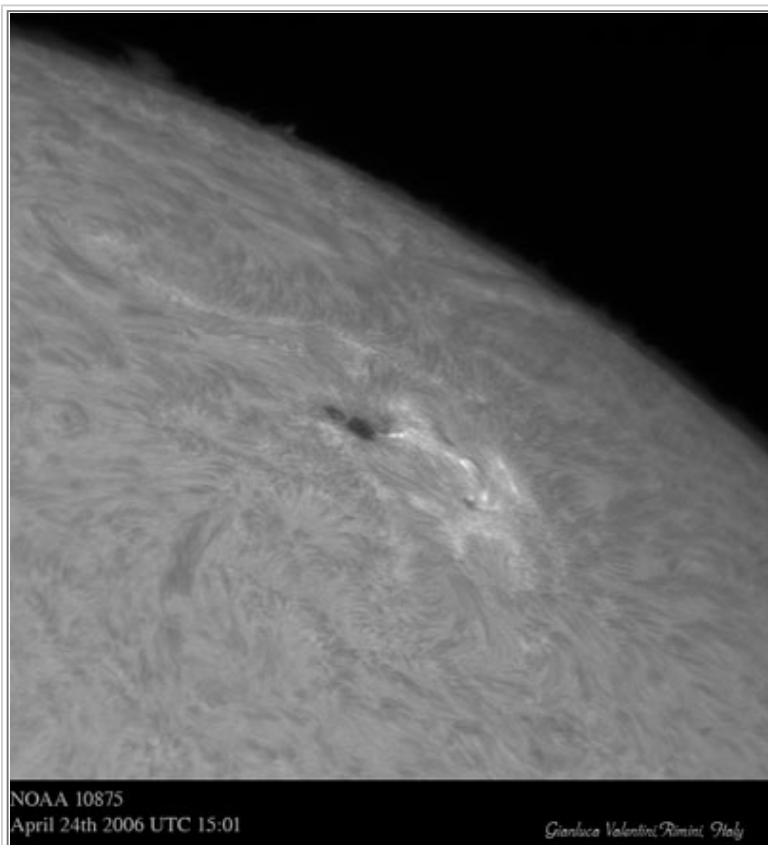
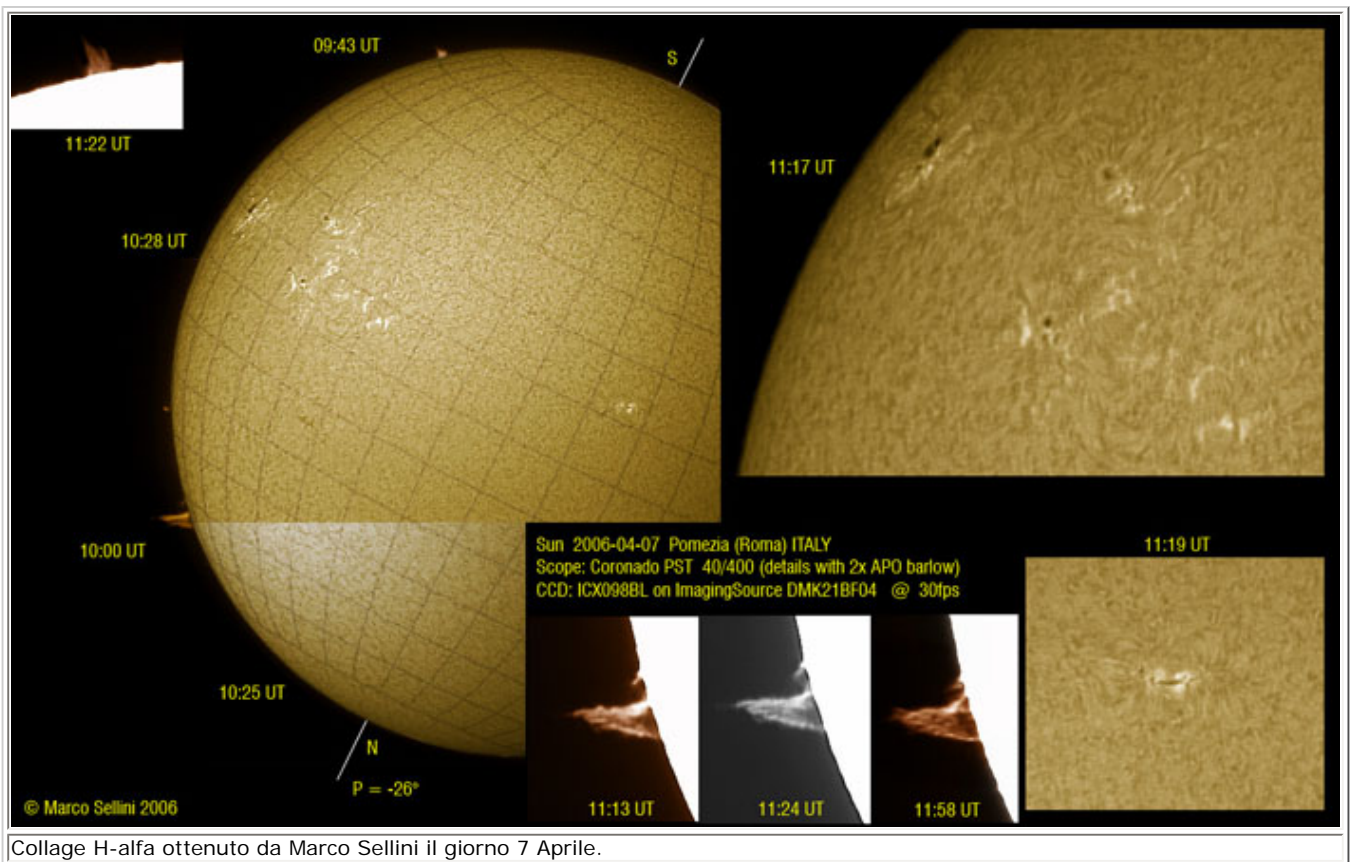
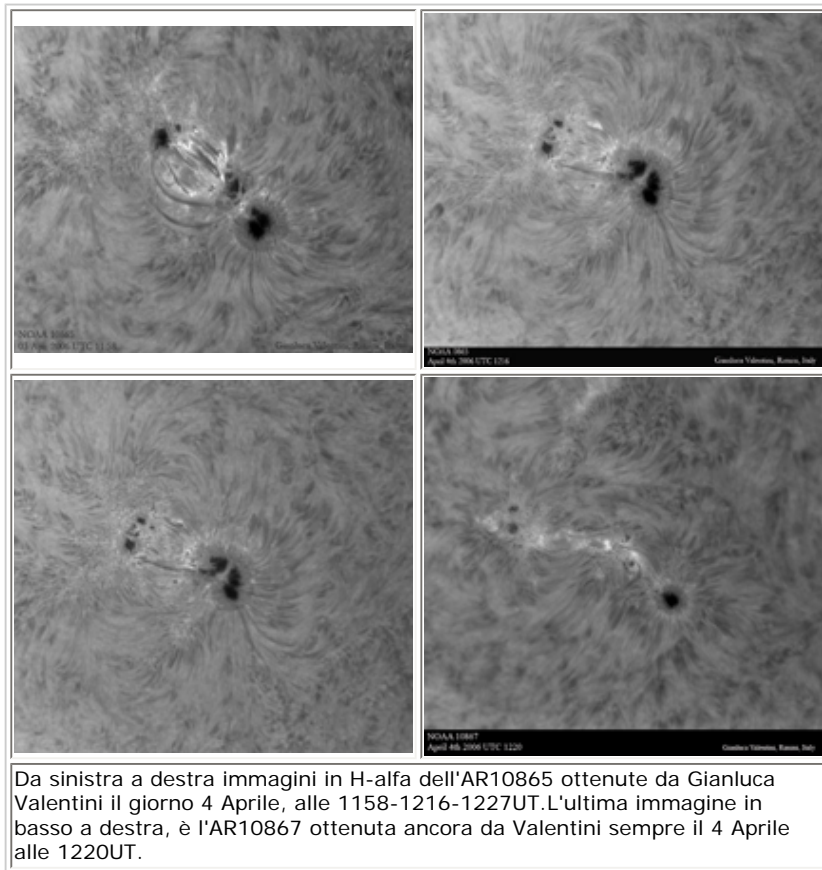


Immagine in H-alfa e luce bianca dell'AR10875 ottenute da Gianluca Valentini il giorno 24 Aprile.

Attività Solare luce bianca Aprile 2006									
Giorno	GSRSI	NOAA	AAVSO	SIDC	Giorno	GSRSI	NOAA	AAVSO	SIDC
1	67	39	51	35	17	13	48	13	8
2	68	68	58	39	18	19	46	11	7
3	78	79	68	44	19	14	38	3	14
4	81	62	81	49	20	20	30	17	10
5	87	88	79	50	21	18	14	13	9
6	69	105	76	54	22	8	15	3	11
7	83	65	67	46	23	15	24	11	8
8	69	57	57	41	24	23	38	21	11
9	59	46	48	33	25	58	33	41	28
10	57	70	54	36	26	62	60	54	35
11	62	73	60	38	27	71	63	64	39
12	66	79	61	41	28	74	68	58	37
13	69	69	58	40	29	58	64	49	32
14	56	62	43	36	30	68	64	59	37
15	44	45	29	23	31	--	--	--	--
16	30	45	17	15	Medie	52,3	55,2	32,2	30,2



Riportiamo di seguito i dati Catania e BAA relativi al mese di Marzo, non presenti nello scorso bollettino:

Attività Solare Catania-BAA Marzo 2006

Giorno	Catania	BAA	Giorno	Catania	BAA	Giorno	Catania	BAA
1	0	0	12	nc	11	23	34	20
2	0	0	13	23	13	24	41	17
3	0	0	14	45	11	25	24	0
4	16	0	15	34	16	26	nc	0
5	27	14	16	22	10	27	0	0
6	0	0	17	40	17	28	15	13
7	0	0	18	nc	16	29	30	27
8	0	0	19	nc	19	30	30	29
9	0	0	20	38	24	31	48	31
10	0	0	21	56	24			
11	0	0	22	38	20	Medie	20,7	11,5

Attività solare H-Alfa Aprile 2006

Day	H total	Rp Total	Rp Nord	Rp Sud	Polar Index Ip	Main Belt Im
1	/	/	/	/	/	/
2	1	11	/	/	/	/
3	2	22,5	12	22	11	23
4	3,7	42,7	27,5	24,5	11,5	40,5
5	/	/	/	/	/	/
6	3	42	0	42	30	12
7	5	69	36	33	11	58
8	/	/	/	/	/	/
9	3	39,3	0	40,5	0	31
10	5,7	65,3	26,7	38,7	22,5	57
11	3	37,3	13,5	30	0	37
12	3	38,3	20	26	14	52
13	5	62,5	38,3	29,3	12	59,5
14	6,5	75	35	49	/	/
15	5	57	/	/	/	/
16	3	37	5,5	31,5	0	37
17	3	37,5	11	30	/	/
18	5,5	67,5	18,5	49	22	34
19	7,3	86	18,3	67,7	28,5	57,5
20	6,8	80,8	48,3	44,3	5,5	90
21	4	48	36	12	/	/
22	5	61,2	8,8	55,8	9,3	57
23	4,7	60	26	46	0	92
24	3,3	45,3	36	26,5	12	46
25	2,7	34,3	22	18	16	26
26	3	35	23	12	/	/
27	6	71	25	46	/	/
28	7	83	49	34	/	/
29	6	70	35	35	/	/
30	3	35	0	35	/	/
31	6	71,3	31	40,3	5,5	77
Monthly Mean R	4,4	53	23,2	35,3		
Total observations	82					
Observers	5					
Covered days	31					