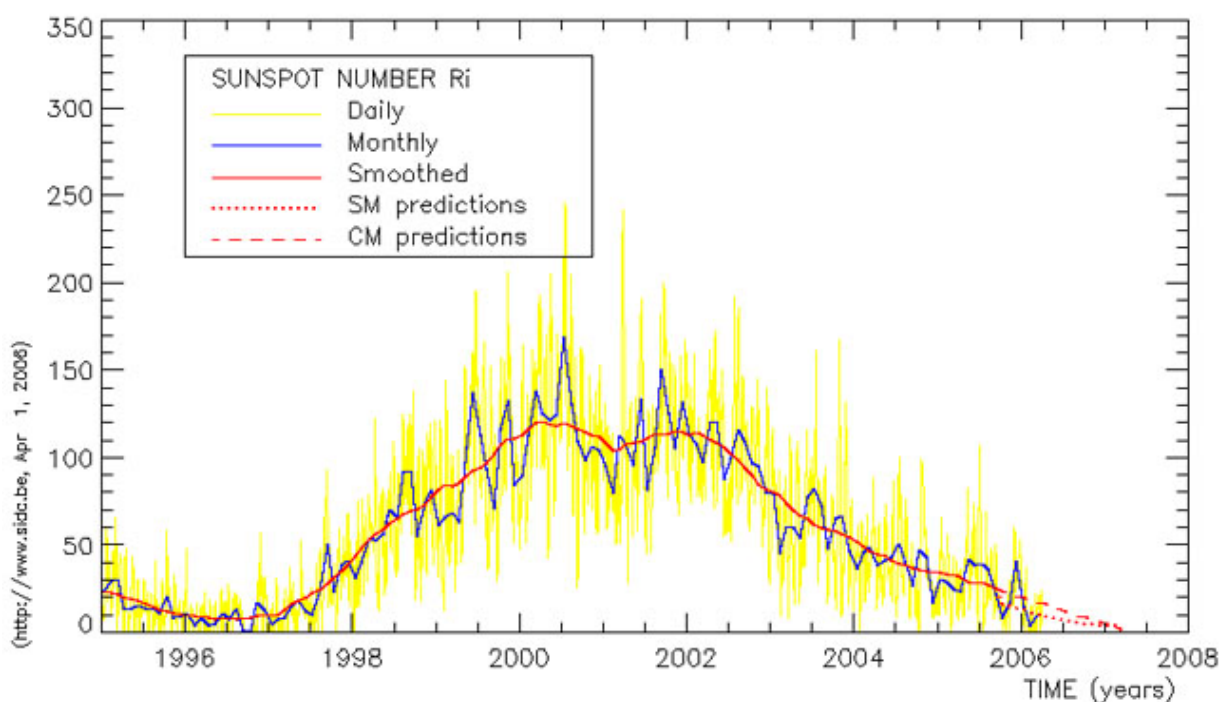


Marzo 2006

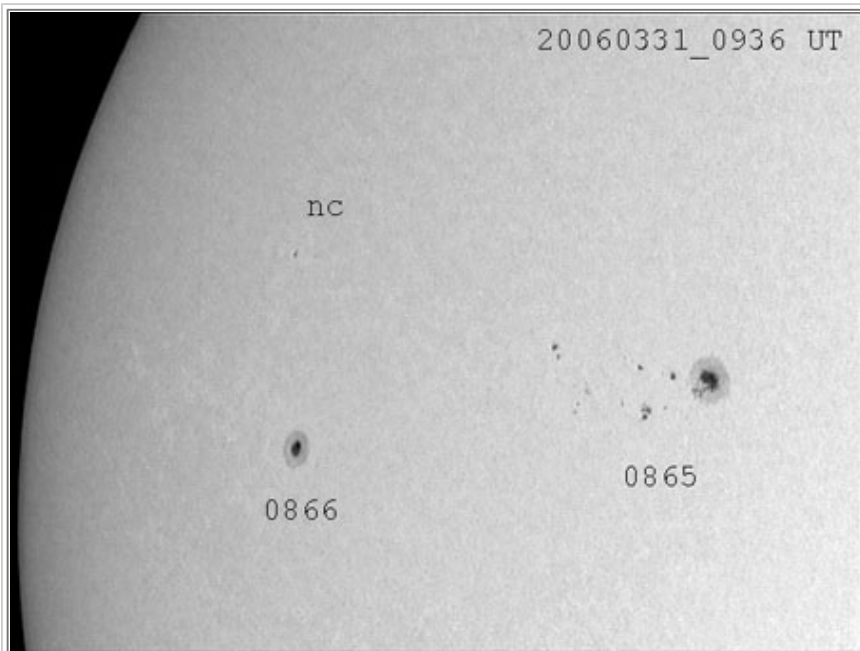
Durante il mese di Marzo l'attività solare ha evidenziato una debole risalita. Il numero di Wolf calcolato dal SIDC è risultato uguale a 10.8, con un aumento più marcato verso l'ultima decade del mese. Il flusso radio a 10.7cm, è risultato molto stabile. Non si sono registrati brillamenti degni di nota, facendo così rimanere l'indice XMI, ad un valore nullo (**XMI=0**)

La media provvisoria del numero di Wolf, calcolata dal SIDC per il mese di Marzo, è lievemente aumentata rispetto al mese precedente, attestandosi a 10,8

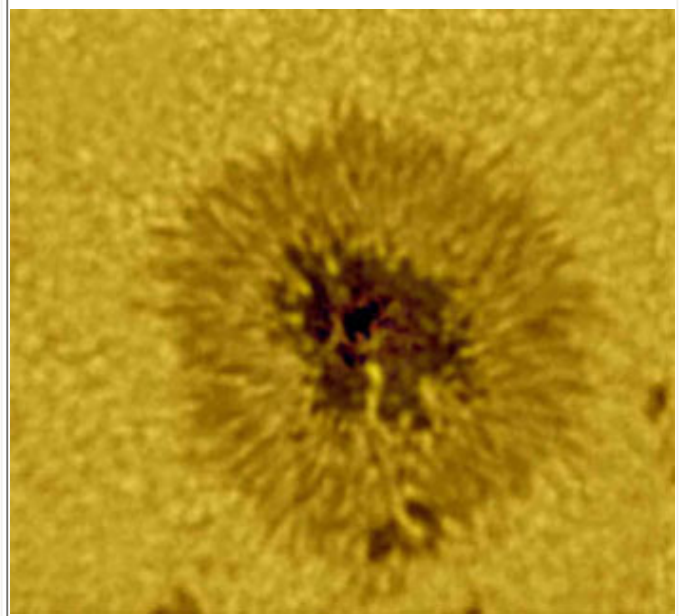


Unico gruppo degno di nota è risultato essere l'**AR10865 S13Lo110**. Sorto il giorno 28, ha subito presentato una discreta area coperta, raggiungendo infatti l'ultimo giorno del mese, una copertura d'area di 210 mesv ed una tipologia Eai. Seguiremo l'andamento della sua evoluzione nel prossimo bollettino.

Regioni attive più rilevanti del mese					
Gruppo	Posizione	Sorta	Tramontata	Tipo e Max estensione	Area (*)
AR10862	S07Lo299	18/3	25/3	Dac 13/3	130
AR10865	S13Lo110	28/3	presente	Eai 31/3	210



Collage del 31 Marzo ottenuto da Maurizio Locatelli.



Il gruppo AR0865 in alta risoluzione ottenuto da Fulvio Mete.

Attività Solare luce bianca Marzo 2006									
Giorno	GSRSI	NOAA	AAVSO	SIDC	Giorno	GSRSI	NOAA	AAVSO	SIDC
1	4	0	2	0	17	26	24	21	21
2	0	0	1	0	18	26	27	21	16
3	2	0	1	0	19	24	40	24	16
4	5	13	5	9	20	26	33	27	19
5	4	28	12	22	21	16	39	30	19
6	4	27	5	14	22	33	49	29	19
7	0	25	2	0	23	21	36	21	18
8	0	24	2	0	24	0	44	20	21
9	7	12	1	0	25	11	0	5	11
10	2	12	0	0	26	5	0	0	0
11	4	0	0	0	27	6	0	2	0
12	16	18	15	9	28	20	11	19	9
13	19	14	16	8	29	32	31	30	19
14	17	34	14	14	30	32	35	33	20
15	16	22	19	15	31	40	39	38	24
16	13	22	19	13	<i>Medie</i>	13.9	21.3	14.0	10.8

Attivita solare H-Alfa Marzo 2006

Day	H total	Rp Total	Rp Nord	Rp Sud	Polar Index Ip	Main Belt Im
1	8,0	105,3	41,0	68,0	0,0	119,0
2	10,5	134,5	82,5	52,0	13,0	109,0
3	8,8	105,3	65,7	42,0	30,0	83,5
4	5,5	64,0	47,0	46,0	/	/
5	7,0	83,0	50,0	33,0	/	/
6	4,8	58,2	36,0	31,3	12,3	61,3
7	8,0	96,0	53,7	55,0	12,0	102,5
8	3,5	47,0	25,0	22,0	0,0	69,0
9	6,6	81,4	23,0	63,3	11,7	71,7
10	7,7	88,7	62,5	24,5	12,0	71,0
11	7,0	84,3	52,5	43,5	0,0	60,0
12	4,0	46,5	13,0	33,0	13,0	33,0
13	8,8	107,2	59,5	57,3	7,7	109,3
14	7,8	91,2	43,3	53,3	7,3	83,7
15	8,5	108,0	61,0	52,7	17,5	99,5
16	9,0	108,0	49,0	59,0	/	/
17	6,3	76,0	59,5	38,0	11,0	111,0
18	3,0	35,0	12,0	36,0	/	/
19	5,0	57,5	47,0	34,0	/	/
20	3,0	39,0	24,0	15,0	/	/
21	3,0	35,0	22,0	13,0	/	/
22	4,0	45,0	22,0	23,0	/	/
23	5,0	60,0	24,0	38,0	/	/
24	4,0	47,0	35,0	12,0	/	/
25	6,0	69,0	/	/	/	/
26	4,0	52,0	21,5	38,0	13,5	46,0
27	7,0	84,0	37,0	47,0	/	/
28	7,3	92,7	55,0	64,5	12,0	136,0
29	9,5	118,3	62,3	57,3	5,5	119,5
30	9,0	106,5	82,0	33,0	/	/
31	8,3	102,5	47,7	61,0	12,5	97,5
Monthly Mean R	6,4	78,3	43,9	41,5		
Total observations	82					
Observers	5					
Covered days	31					

Riportiamo di seguito i dati **Catania** e **BAA** relativi al mese di Febbraio, non presenti nello scorso bollettino:

Attività Solare Catania-BAA Febbraio 2006								
Giorno	Catania	BAA	Giorno	Catania	BAA	Giorno	Catania	BAA
1	0	0	12	nc	0	23	nc	0
2	0	0	13	13	0	24	0	0
3	0	0	14	11	10	25	0	0
4	0	0	15	28	18	26	0	0
5	0	0	16	25	14	27	11	10
6	0	0	17	22	10	28	12	10
7	0	0	18	12	0	29	-	-
8	11	10	19	23	10	30	-	-
9	27	10	20	0	0	31	-	-
10	11	0	21	0	0			
11	0	0	22	0	0	<i>Medie</i>	9.15	3.8



Eclisse totale di marzo ottenuta da Salvatore LoVecchio.