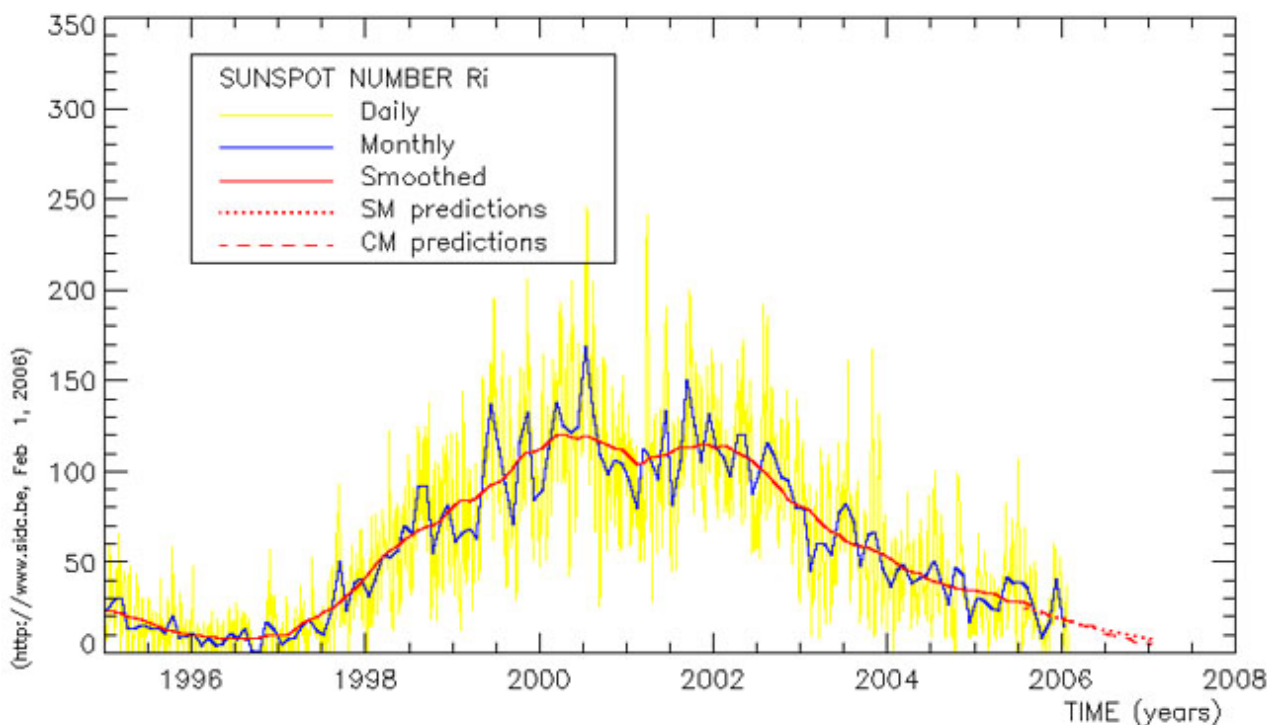


Gennaio 2006

In Gennaio l'attività solare si è mostrata debole tendente alla diminuzione. Il numero di Wolf calcolato dal SIDC, è calato rispetto al mese precedente attestandosi ad un valore 15,4. Il flusso radio a 10,7cm, ha sempre lievemente fluttuato tra i valori di 77 e 94. Nessun brillamento significativo di tipo M o X, è stato registrato nel mese, facendo così scendere a l'indice XMI a **XMI = 0**

La media provvisoria del numero di Wolf, calcolata dal SIDC per il mese di Gennaio, è diminuita rispetto al mese precedente, attestandosi a 15,4



L'unico gruppo del mese degno di nota, è stato l'AR10848 S19Lo321. Comparso il giorno 18 tra il bordo E ed il meridiano centrale già di tipologia D, è rapidamente evoluto in area e tipologia, raggiungendo la sua massima copertura d'area il giorno 24, con 320 mesv e tipo Eac. Nel suo transito ha generato 7 brillamenti di tipo C. Il giorno 29 è tramontato, quando ancora mostrava una tipologia abbastanza complessa.

Regioni attive più rilevanti del mese					
Gruppo	Posizione	Sorta	Tramontata	Tipo e Max estensione	Area (*)
AR10841	N12Lo256	presente	6/1	Cso 1/1	170
AR10848	S19Lo321	18/1	29/1	Eac 24/1	320

Attività Solare Gennaio 2006									
Giorno	GSRSI	NOAA	AAVSO	SIDC	Giorno	GSRSI	NOAA	AAVSO	SIDC
1	35	41	39	25	17	27	36	33	22
2	30	37	33	24	18	40	50	40	28
3	34	39	35	19	19	36	48	32	24
4	29	25	25	17	20	23	33	23	16
5	23	23	15	15	21	28	28	33	19
6	21	24	15	15	22	50	60	46	31
7	11	11	12	8	23	44	73	50	37
8	11	11	11	7	24	37	62	40	30
9	10	11	12	8	25	36	42	30	19
10	11	11	11	8	26	nc	24	20	14
11	11	12	11	8	27	nc	29	17	9
12	7	12	6	8	28	nc	11	3	7
13	0	0	1	0	29	nc	0	2	7
14	10	0	2	8	30	0	0	0	0
15	32	32	29	20	31	0	0	0	0
16	44	42	39	24	<i>Medie</i>	23,77	28	21,5	15,4

Riportiamo di seguito i dati **Catania** e **BAA** relativi al mese di Dicembre, non presenti nello scorso bollettino:

Attività Solare Catania-BAA Dicembre 2005								
Giorno	Catania	BAA	Giorno	Catania	BAA	Giorno	Catania	BAA
1	nc	54	12	50	48	23	48	42
2	109	54	13	nc	42	24	88	59
3	110	71	14	nc	48	25	nc	52
4	94	57	15	51	43	26	82	66
5	100	69	16	41	39	27	97	59
6	86	50	17	43	32	28	77	57
7	73	27	18	37	34	29	83	57
8	35	36	19	69	49	30	71	58
9	nc	30	20	79	47	31	70	49
10	nc	44	21	77	41			
11	nc	46	22	33	35	<i>Medie</i>	70,9	48,2

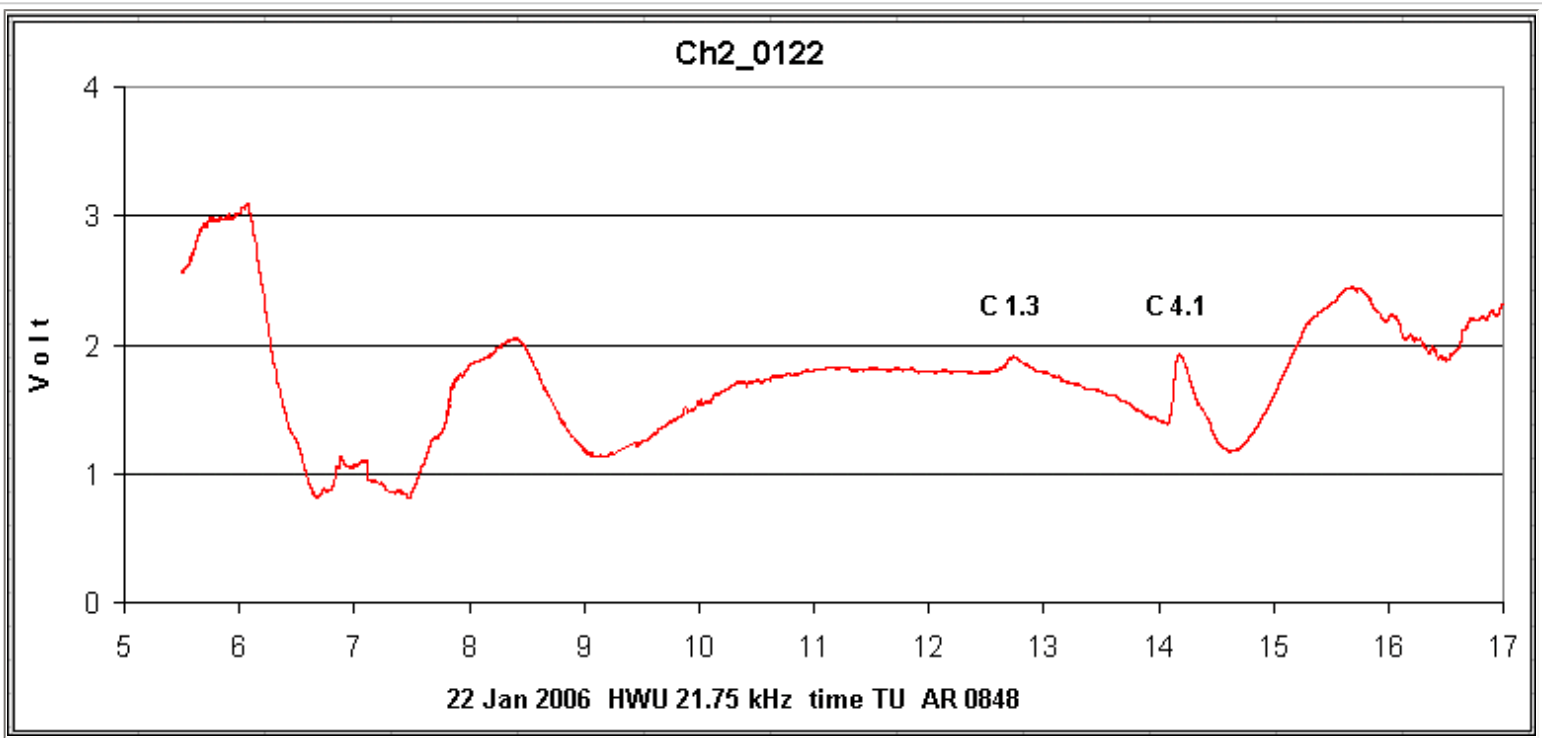


Grafico radio ottenuto da Guglielmo DiFilippo, monitorando il giorno 22 la frequenza radio di 21.75kHz.