



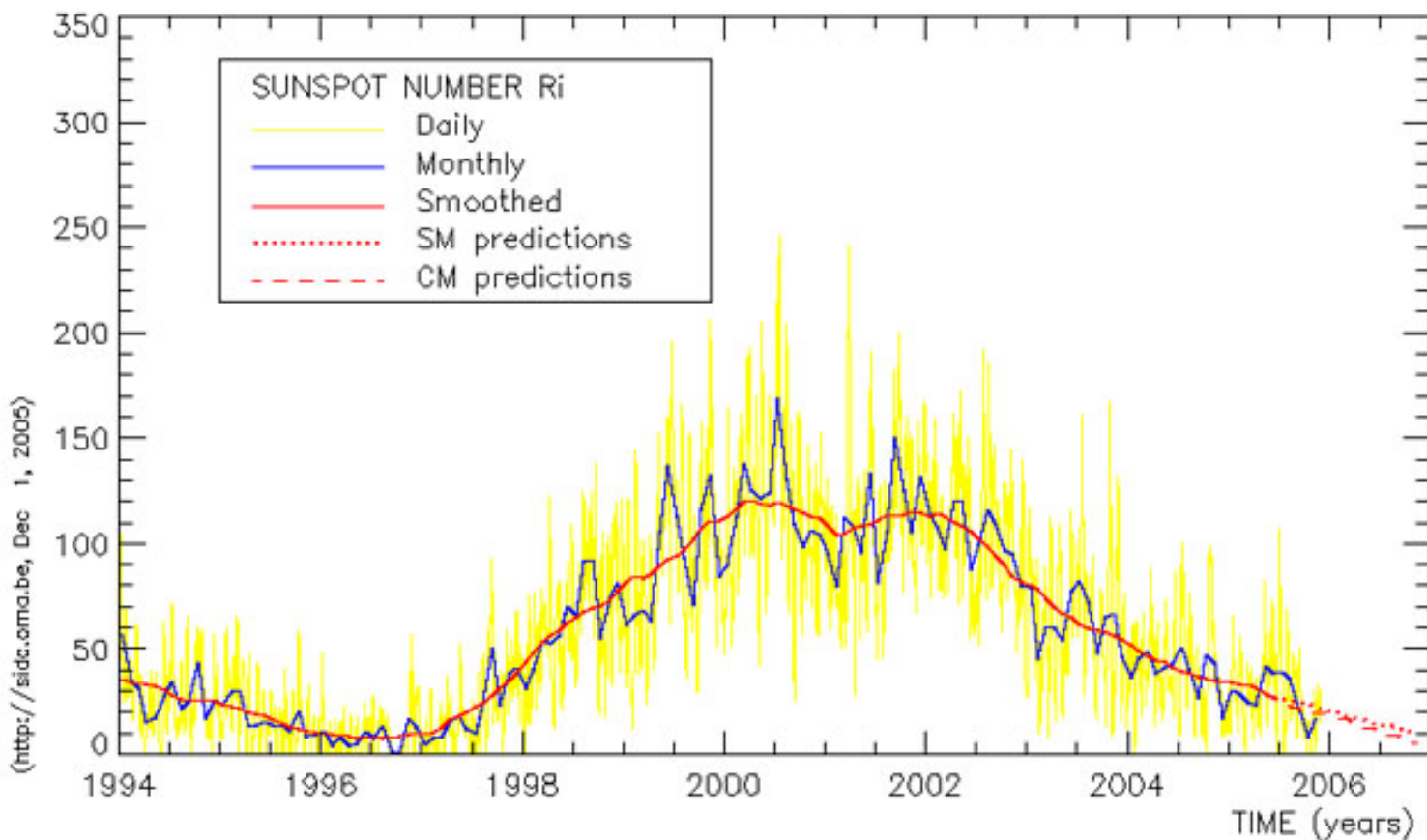
Bollettino n° 67
Novembre 2005

Basato su dati NOAA- SEC e NOAA-SWO

Novembre 2005

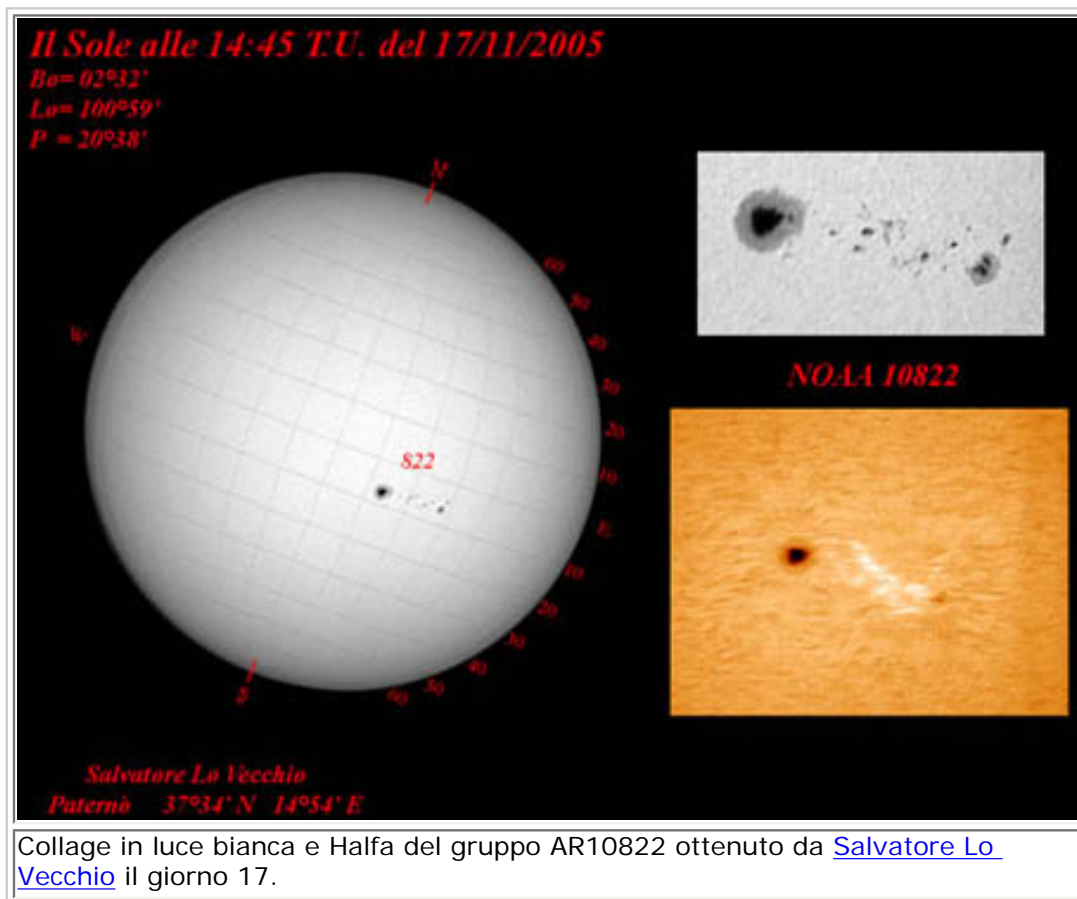
In Novembre l'attività solare ha mostrato valori molto bassi, nella prima quindicina del mese, per poi lentamente risalire fin verso il giorno 20 e successivamente diminuire. Il numero di Wolf calcolato dal SIDC, si è attestato ad un valore 18. Sempre il SIDC ha registrato valori nulli del numero di Wolf (nessuna macchia visibile sul disco solare), nei giorni 10 e 11. Anche il flusso radio ha seguito l'andamento del numero di Wolf, raggiungendo valori massimi tra il 13 ed il 19 Novembre. Nel mese si sono registrati 7 brillamenti M e nessun X. L'indice XMI si è così attestato ad un valore **XMI = 1,4**

La media provvisoria del numero di Wolf, calcolata dal SIDC per il mese di Novembre, è lievemente risalita rispetto al mese precedente, attestandosi a 18



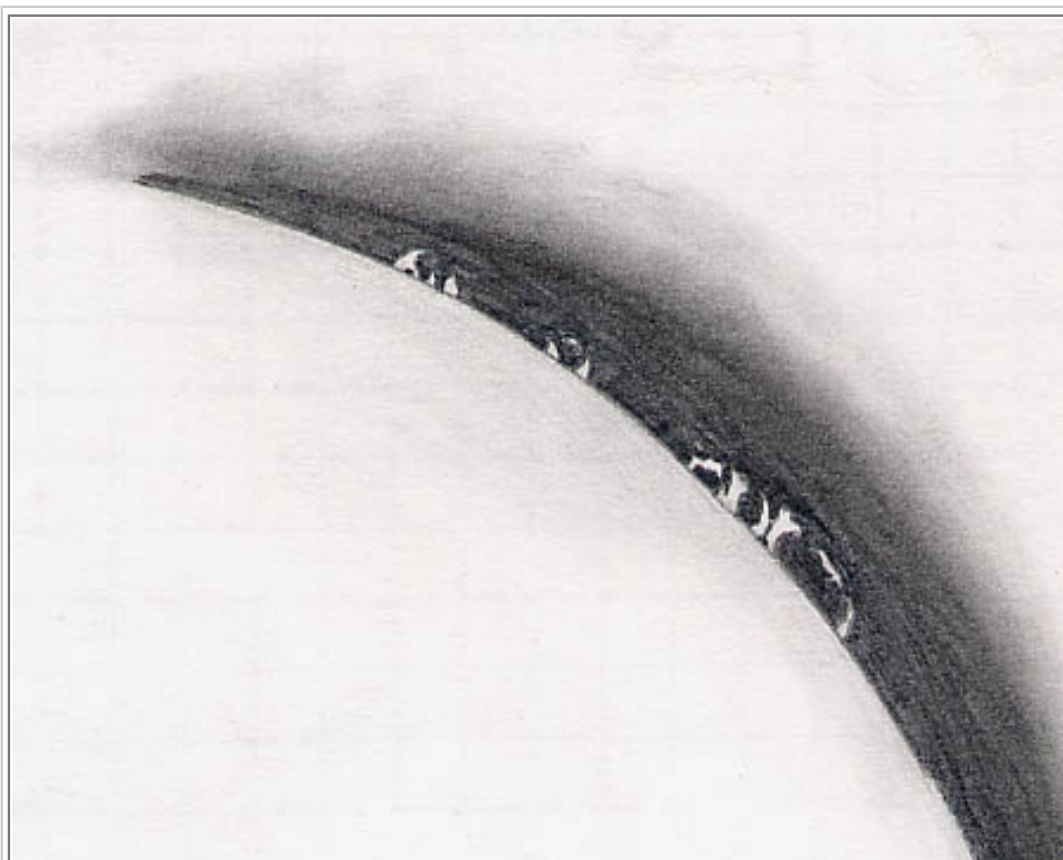
Il gruppo principale di Novembre è stato l'**AR10822 S07Lo80**. Sorto al bordo Est il giorno 12, è rapidamente evoluto raggiungendo dopo soli due giorni, la massima estensione d'area, con ben 740 mesv ed una tipologia Fki. Nei giorni seguenti pur mostrando segni di declino in area, ha seguito ad

evolvere in tutti gli altri parametri; il giorno 18 infatti si presentava di tipologia Fkc e classificazione magnetica BG. Successivamente è declinato molto lentamente arrivando al tramonto il giorno 26, quando mostrava una tipologia H. Ha generato ben 6 dei 7 brillamenti M occorsi nel mese, comparsi soprattutto durante i primi giorni della sua comparsa.



Regioni attive più rilevanti del mese

Gruppo	Posizione	Sorta	Tramontata	Tipo e Max estensione	Area (*)
AR10822	S07Lo80	12/11	26/11	Fki 16/11	740
AR10826	S02Lo249	28/11	presente	Dac 30/11	140



Disegno di protuberanza al lembo ottenuto da Elena Gandini il giorno 12 Novembre.

Attività Solare Novembre 2005

Giorno	GSRSI	NOAA	AAVSO	SIDC	Giorno	GSRSI	NOAA	AAVSO	SIDC
1	28	33	30	18	17	50	62	40	24
2	29	36	28	19	18	42	51	37	26
3	18	24	13	9	19	50	52	44	26
4	11	22	8	12	20	56	56	46	33
5	29	18	22	12	21	45	45	39	27
6	nc	34	25	14	22	45	36	40	25
7	52	31	32	30	23	44	35	37	24
8	15	38	14	8	24	38	30	35	27
9	8	13	5	8	25	nc	39	28	20
10	0	0	0	0	26	nc	30	18	15
11	0	0	1	0	27	17	26	19	16
12	8	11	9	10	28	30	27	22	17
13	21	16	20	12	29	nc	27	21	16
14	31	26	31	19	30	38	57	48	30
15	26	32	33	20	31	--	--	--	--
16	30	58	41	23	<i>Medie</i>	29,4	32,2	26,2	18

Riportiamo di seguito i dati **Catania** e **BAA** relativi al mese di Ottobre, non presenti nello scorso bollettino:

Attività Solare Catania-BAA Ottobre 2005								
Giorno	Catania	BAA	Giorno	Catania	BAA	Giorno	Catania	BAA
1	14	8	12	40	11	23	0	0
2	12	10	13	nc	0	24	nc	0
3	16	0	14	11	14	25	0	0
4	40	20	15	nc	11	26	12	0
5	34	20	16	11	13	27	11	0
6	37	20	17	12	16	28	0	1
7	26	18	18	nc	11	29	11	0
8	23	15	19	nc	16	30	14	10
9	39	9	20	nc	10	31	26	17
10	37	11	21	14	11			
11	52	9	22	nc	0	Medie	20,5	9,7