



Bollettino n° 66
Ottobre 2005

Basato su dati NOAA- SEC e NOAA-SWO



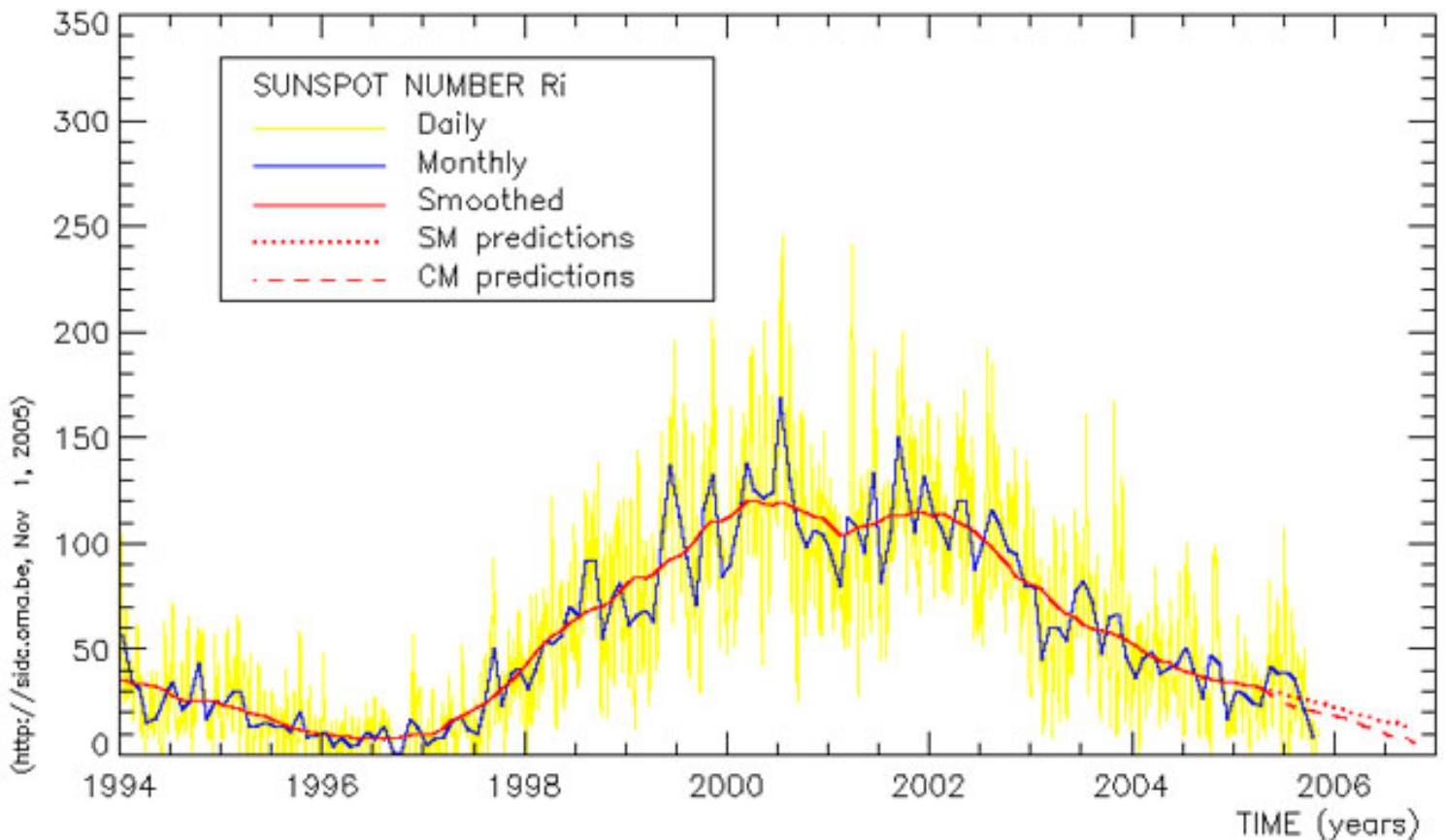
I miei migliori Auguri di un Buon Natale e di un Felice 2006, a tutto il gruppo



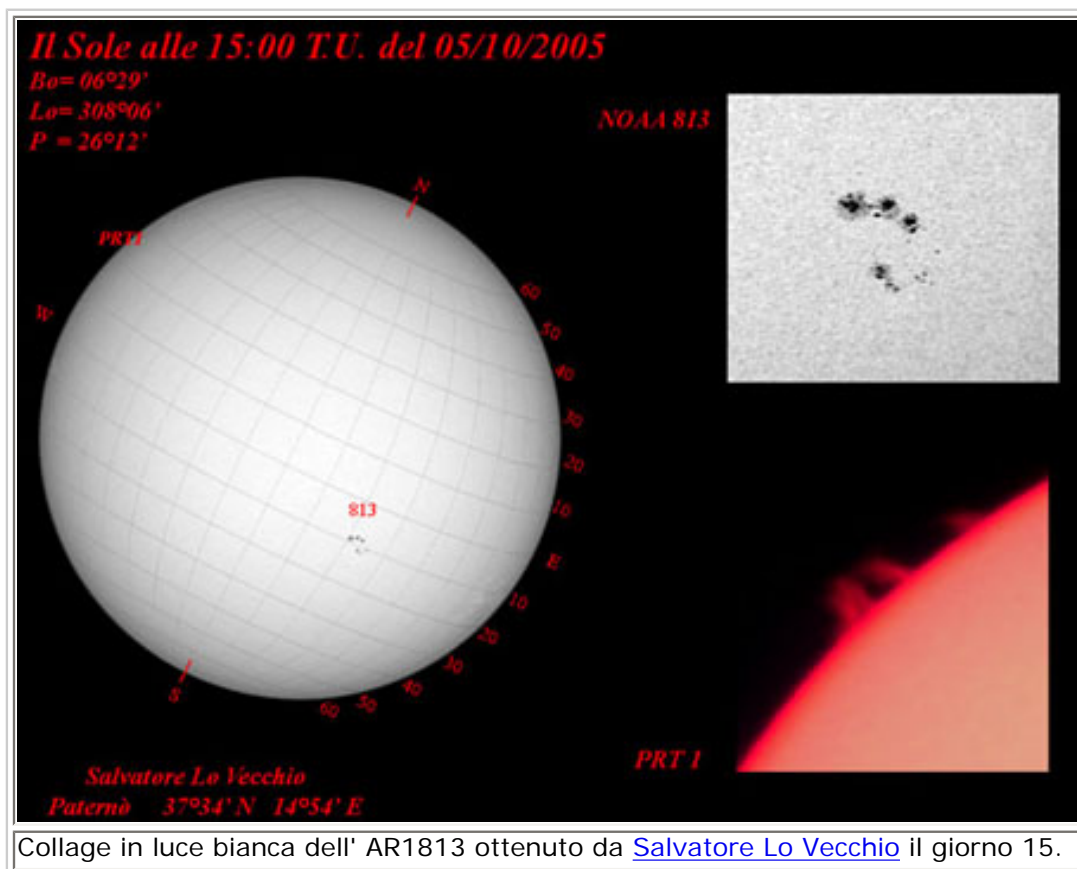
Ottobre 2005

L'attività solare in Ottobre, è risultata bassissima. Il numero di Wolf calcolato dal SIDC, ha fatto segnare un valor medio di 8.5. Sia nei primi giorni del mese che verso la fine del mese stesso, sono stati registrati valori del numero di Wolf pari a 0. Il flusso radio a 18.3cm, non ha mai superato il valore di 83. Nessun brillamento significativo è stato registrato ne mese, facendo così crollare il valore dell'indice XMI, verso un valore nullo **XMI=0**

La media provvisoria del numero di Wolf, calcolata dal SIDC per il mese di Ottobre è drasticamente diminuita rispetto al mese precedente, attestandosi a 8.5



L'unico gruppo degno di nota è stato l'AR10813 S08Lo285. E' improvvisamente comparso il giorno 4/10, già di tipologia Dso. Il giorno seguente era alla sua massima area coperta con 150 mesv ed una classificazione magnetica BG. Nei giorni successivi ha iniziato un lento declino che l'ha portata il giorno 12 ad una configurazione con zero macchie visibili e un successivo tramonto avvenuto il giorno 14.



Regioni attive più rilevanti del mese

Gruppo	Posizione	Sorta	Tramontata	Tipo e Max estensione	Area (*)
AR10813	S08Lo285	4/10	14/10	Dac 5/10	150



Sequenza dell'eclisse anulare di inizi Ottobre ripresa da Chiara Riedo.

Attività Solare Ottobre 2005

Giorno	GSRSI	NOAA	AAVSO	SIDC	Giorno	GSRSI	NOAA	AAVSO	SIDC
1	11	0	11	9	17	13	11	16	8
2	16	0	10	8	18	22	11	13	8
3	nc	0	13	10	19	nc	30	18	16
4	9	15	25	14	20	nc	15	11	9
5	26	31	28	17	21	15	15	11	8
6	26	28	26	15	22	0	13	6	7
7	23	31	24	14	23	0	11	1	8
8	19	24	19	12	24	4	0	0	0
9	16	16	12	10	25	4	0	0	0
10	30	11	15	16	26	5	0	1	0
11	22	25	14	9	27	0	0	1	0
12	27	17	17	14	28	0	0	2	0
13	3	11	7	0	29	11	11	6	8
14	11	11	15	8	30	17	14	12	9
15	12	11	14	8	31	25	29	23	12
16	13	11	12	8	<i>Medie</i>	13.6	13	12.4	8.5

Riportiamo di seguito i dati **Catania** e **BAA** relativi al mese di Settembre, non presenti nello scorso bollettino:

Attività Solare Catania-BAA Settembre 2005								
Giorno	Catania	BAA	Giorno	Catania	BAA	Giorno	Catania	BAA
1	40	19	12	95	48	23	35	21
2	29	17	13	114	58	24	42	22
3	25	13	14	83	48	25	28	22
4	15	12	15	53	47	26	38	29
5	15	11	16	66	39	27	25	22
6	12	10	17	72	47	28	25	20
7	24	15	18	64	50	29	22	19
8	35	28	19	49	34	30	11	7
9	nc	36	20	49	20	31		
10	54	44	21	25	19			
11	66	49	22	26	19	Medie	42.6	28.1