



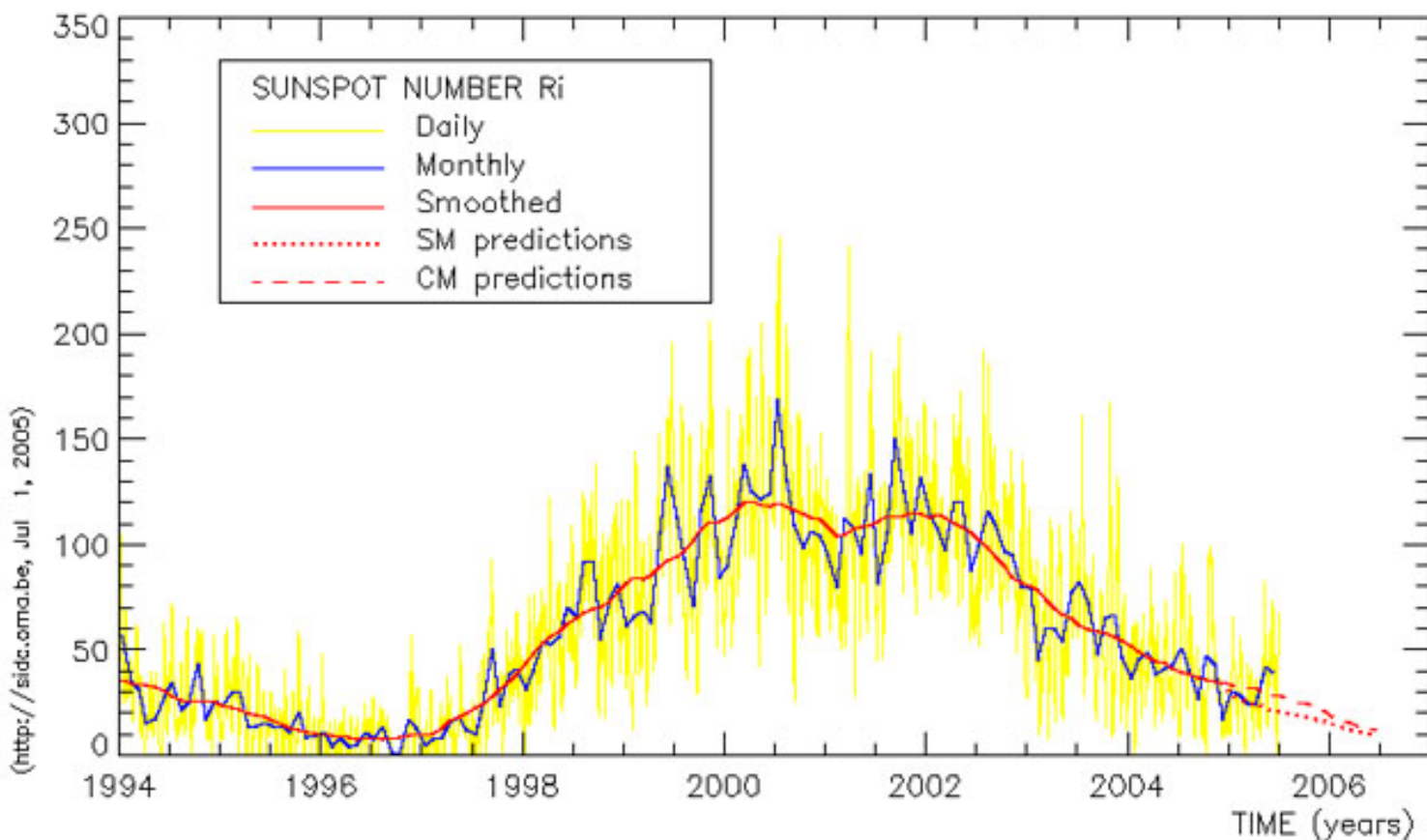
Bollettino n° 62
Giugno 2005

Basato su dati NOAA- SEC e NOAA-SWO

Giugno 2005

Durante il mese di Giugno, l'attività solare è risultata modesta; elevata nella prima decade, è andata successivamente diminuendo, fino a raggiungere valori molto bassi, verso la fine mese. Il numero di Wolf calcolato dal SIDC, così come il flusso radio a 10.7 cm, hanno seguito di pari passo quest'andamento. Nel mese sono stati registrati solo 4 brillamenti M e nessun X, così da portare l'indice XMI a un valore **XMI = 0.80**.

La media provvisoria del numero di Wolf, calcolata dal SIDC per il mese di Giugno è lievemente aumentata rispetto al mese precedente, attestandosi a 59.8



I primi giorni del mese era ancora presente sul disco il gruppo **AR0767 S09Lo237**, già segnalato lo scorso mese. Gruppo in forte diminuzione, infatti nel giro di un solo giorno è passato da una tipologia Eao ad Axx, tramontando il giorno 4.

Due dei 4 brillamenti M del mese sono stati generati dal gruppo **AR0772 S18Lo136**. Questa regione

attiva, nata a fine Maggio, ha mostrato una modesta evoluzione sia in area coperta che in tipologia. Infatti non ha mai superato i 180 mesv d'area, con una tipologia massima di tipo Eao. I brillamenti sono stati prodotti quando evidenziava una configurazione magnetica BG, tra i giorni 1 e 3. E' tramontata il giorno 11.

I primi giorni di Giugno era ancora presente per la sua 5° rotazione il gruppo **AR0769 S09Lo134** (già **AR0752, AR0750, AR0743, AR0735**), oramai ridotto a gruppo unipolare di tipologia prima Hax il giorno 1, successivamente Axx i giorni 2 e 3, per poi sparire nei giorni seguenti.

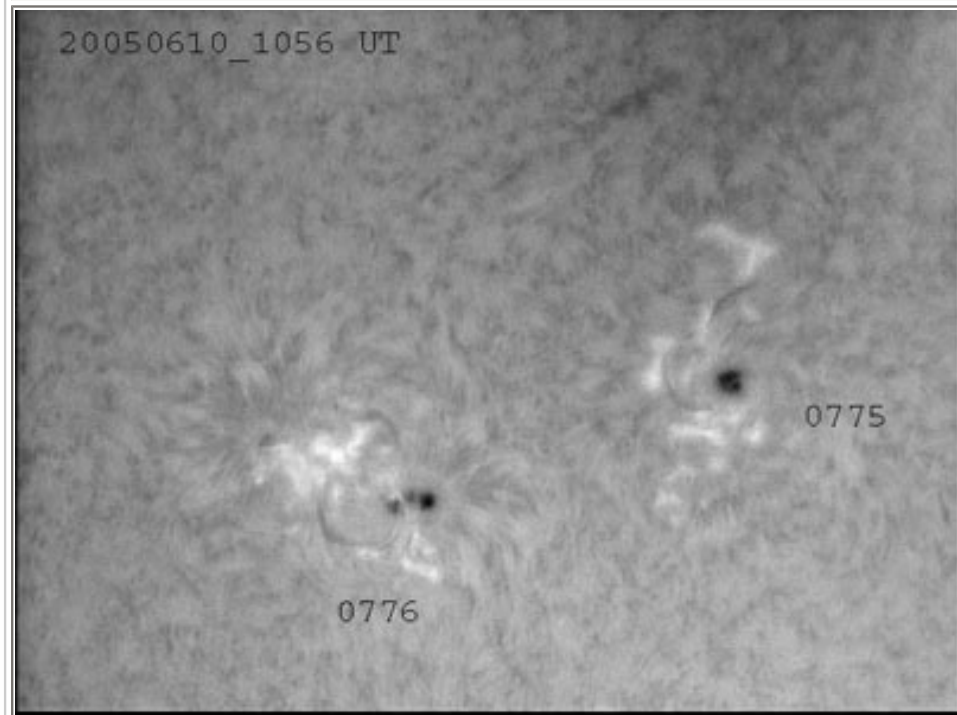
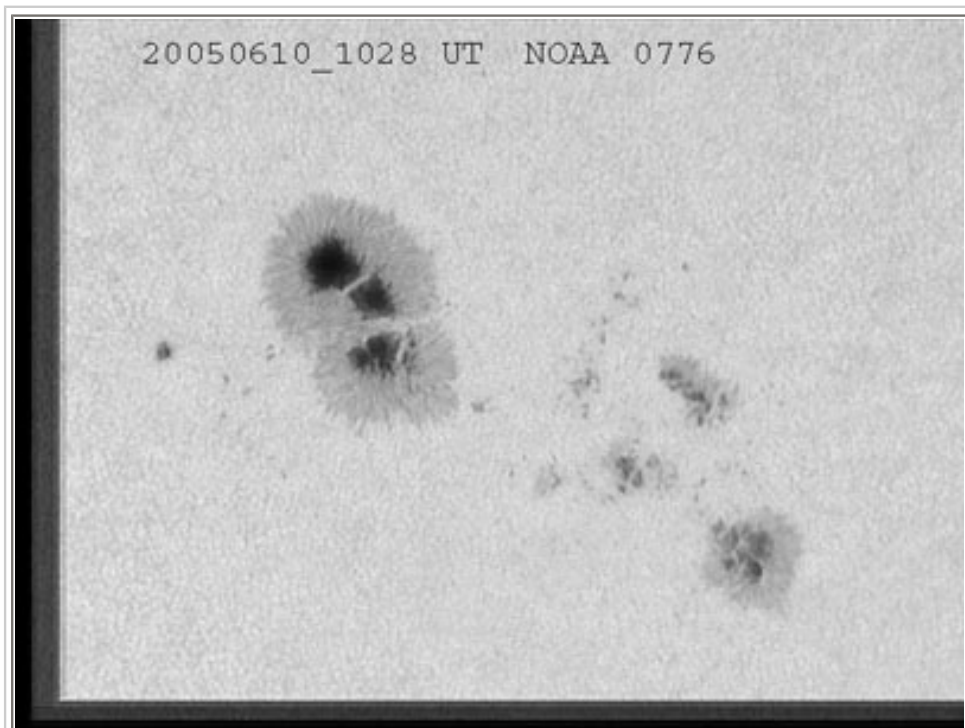
Il giorno 4 si è mostrata al bordo Est per la sua 2° rotazione la regione **AR0775 N11Lo54** (già **AR0759**). Durante il suo transito, ha mostrato una discreta evoluzione, che l' ha portata a raggiungere la tipologia Dkc, con un classificazione magnetica BGD e 360 mesv d'area coperta il giorno 9. Il giorno 16 quando era oramai prossima al tramonto, avvenuto il giorno seguente, ha generato un brillamento M.

Il gruppo più esteso del mese è risultato l'**AR0776 S06Lo42**. Mostratosi al bordo Est il giorno 5 già abbastanza evoluto e di tipologia Dao, ha seguito nella sua evoluzione, fino a raggiungere il suo massimo il giorno 9 con 600 mesv d'area coperta, una tipologia Ekc, una classificazione magnetica BG, ed un conteggio maculare di 30 macchie. Nei giorni successivi ha lentamente iniziato a declinare, tramontando poi il giorno 18.

Il giorno 15 è comparsa, quasi al meridiano centrale, la regione attiva **AR0779 S17Lo334**, che ha impressionato per la sua rapida evoluzione. E' infatti nata di tipo Dai con un'area coperta di 150 mesv, ed in soli 3 giorni è passata ad una copertura d'area di 460 mesv, con una tipologia Eki e classificazione magnetica B-BG. E' tramontata il giorno 23, quando ancora risultava abbastanza evoluta e di tipologia Dao.

Un altro gruppo apparso il giorno 29, nei pressi del meridiano centrale, è stato l'**AR0783 S03Lo101**. Molto evoluto di tipo Dso, a fine mese era ancora presente sul disco solare.





Immagini in luce bianca e H-Alfa ottenute da [Maurizio Locatelli](#) il giorno 10, sui gruppi AR0775-0776

Attività Solare Giugno 2005

Giorno	GSRSI	NOAA	AAVSO	SIDC	Giorno	GSRSI	NOAA	AAVSO	SIDC
1	90	95	70	53	17	71	59	64	48
2	75	69	45	40	18	49	50	45	32
3	60	55	45	33	19	45	43	43	29
4	77	74	68	49	20	51	47	50	31
5	99	77	86	62	21	65	53	47	34

6	97	89	97	64	22	40	39	35	27
7	118	94	97	73	23	30	19	13	11
8	115	100	97	68	24	15	14	7	13
9	102	99	94	67	25	11	12	5	12
10	112	103	91	70	26	3	0	1	0
11	92	85	79	55	27	17	11	6	13
12	80	85	70	52	28	16	20	14	9
13	46	73	44	31	29	46	57	43	28
14	51	44	47	33	30	116	96	87	67
15	65	64	58	40	31	--	--	--	--
16	74	67	62	43	Medie	64.2	59.8	53.6	39.6

Regioni attive più rilevanti del mese

Gruppo	Posizione	Sorta	Tramontata	Tipo e Max estensione	Area (*)
AR0767	S09Lo237	presente	4/6	Eao 1/6	200 ex AR0756
AR0775	N11Lo54	4/6	17/6	Dkc 9/6	360 ex AR0759
AR0776	S06Lo42	5/6	18/6	Ekc 9/6	600
AR0779	S17Lo334	15/6	24/6	Eki 18/6	460
AR0783	S03Lo101	29/6	presente	Dso 30/6	170

Riportiamo di seguito i dati **Catania** e **BAA** relativi al mese di Maggio, non presenti nello scorso bollettino:

Attività Solare Catania-BAA Maggio 2005

Giorno	Catania	BAA	Giorno	Catania	BAA	Giorno	Catania	BAA
1	62	43	12	nc	83	23	47	26
2	75	45	13	81	73	24	nc	26
3	68	54	14	85	60	25	39	32
4	70	44	15	67	50	26	71	41
5	58	45	16	66	49	27	97	46
6	nc	45	17	50	35	28	92	38

7	45	39	18	36	26	29	76	46
8	76	47	19	48	21	30	73	44
9	112	65	20	22	14	31	96	59
10	133	86	21	11	10			
11	130	82	22	37	25	<i>Medie</i>	68.7	45.1