



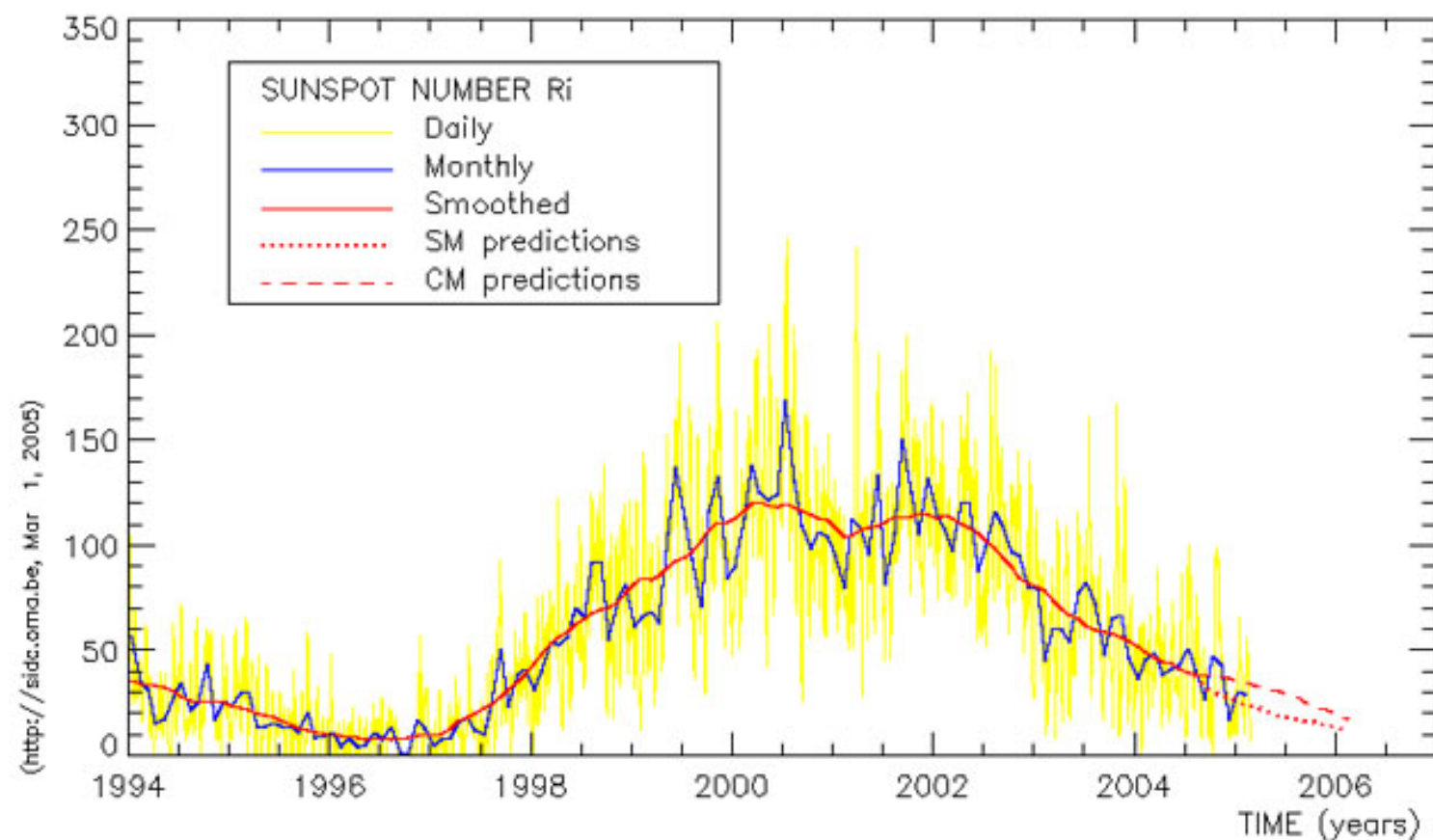
**Bollettino n° 58**  
**Febbraio 2005**

*Basato su dati NOAA- SEC e NOAA-SWO*

## **Febbraio 2005**

Il mese di Febbraio, ha evidenziato una decisa diminuzione in tutti gli indici indicanti l'attività solare. Il numero di Wolf calcolato dal SIDC, è diminuito rispetto a Gennaio. Anche il flusso radio a 10.7cm ha mostrato un andamento verso bassi valori, tranne che nel periodo compreso tra i giorni 7 e 18, dove invece si è riscontrata una tendenza al rialzo. Ciò è stato causato dall'intenso flusso di vento solare generato dalla presenza sul Sole, di un buco coronale ricorrente, apparso proprio in quel periodo. I brillamenti sono anch'essi calati con un solo M registrato e nessun X. L'indice XMI è così crollato rispetto a Gennaio ad un valore **XMI = 0.33**

**La media provvisoria del numero di Wolf, calcolata dal SIDC per il mese di Febbraio è diminuita rispetto al mese precedente, attestandosi a 29.1**



Il gruppo **AR0720** che grande attività X aveva prodotto nel mese di Gennaio, si è ripresentato il giorno 6 e rinominato **AR0732 N10Lo184**. L'area coperta è risultata molto bassa raggiungendo il massimo il giorno 12, con solo 90 mesv, mentre la tipologia si è alternata tra D-E-F. Il giorno 8 ha generato l'unico brillamento M del mese classificato M3.3. Dal giorno 13 ha iniziato un rapido declino,

che l'ha portato al tramonto il 18, quando oramai si mostrava allo stato di "plage" senza più nessuna macchia visibile.

Il giorno 7 è sorto il gruppo **AR0733 S08Lo153**. Fin dai primi giorni ha evidenziato una notevole area coperta, raggiungendo il massimo nel giorno 11, quando misurava 340 mesv, con una tipologia Hhx. Da quel giorno ha iniziato a declinare in area, ma evolvendo in tipologia raggiungendo la classe D verso metà mese. E' tramontato il giorno 21.

Il gruppo più esteso del mese, è stato il **AR0735 S08Lo120**, comparso il giorno 10. Fin dai primi giorni di presenza, ha mostrato una lenta ma costante evoluzione, che l'ha portato in una sola settimana, a raggiungere una tipologia Ekc, con un'area coperta di 470 mesv ed una classificazione magnetica BGD. Ha poi iniziato un lento declino soprattutto nel conteggio maculare, pur mantenendo fino al tramonto, avvenuto il giorno 24, una tipologia abbastanza complessa.

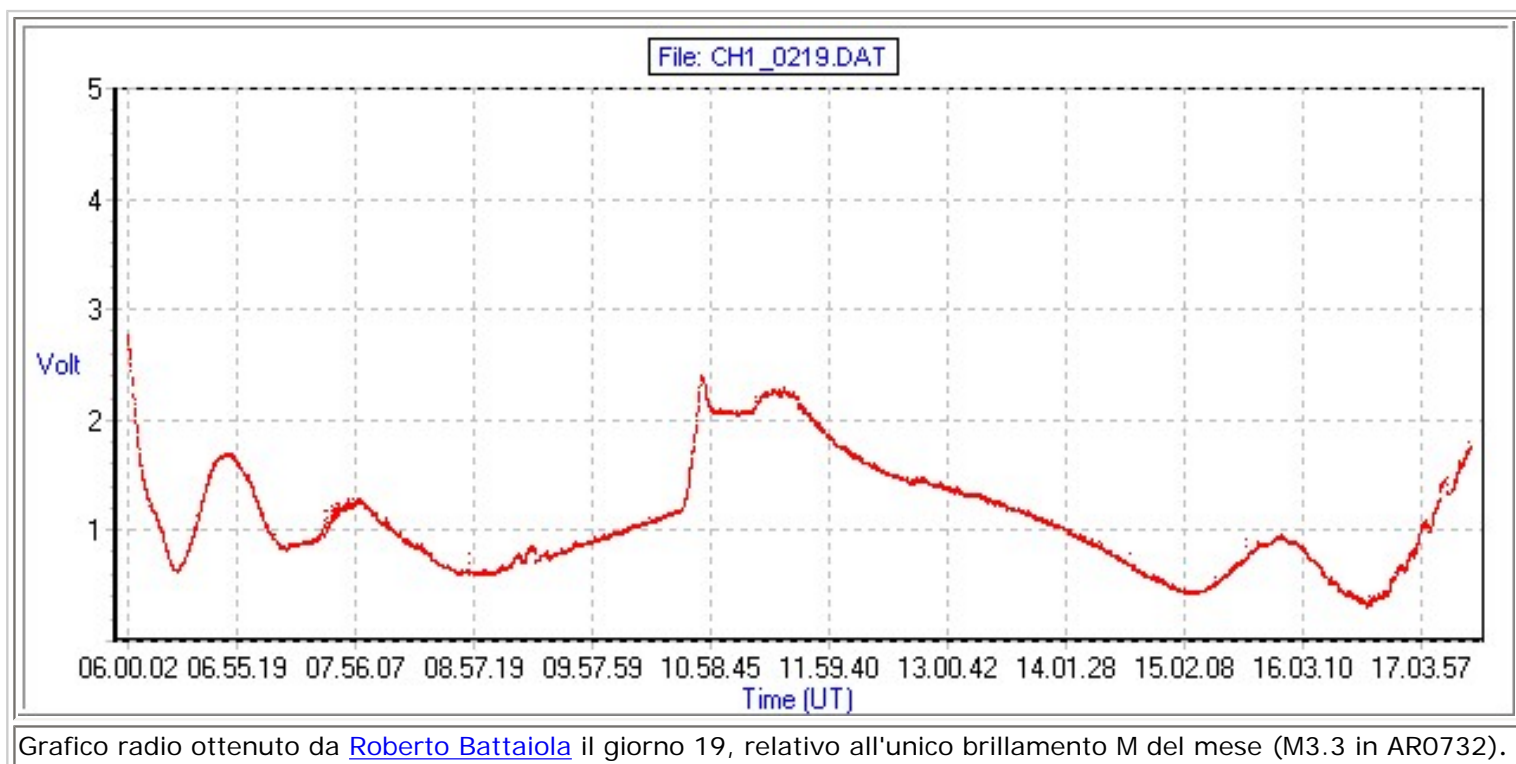


Grafico radio ottenuto da [Roberto Battaiola](#) il giorno 19, relativo all'unico brillamento M del mese (M3.3 in AR0732).

## Attività Solare Febbraio 2005

Giorno	GSRSI	NOAA	AAVSO	SIDC	Giorno	GSRSI	NOAA	AAVSO	SIDC
1	29	27	28	19	17	88	51	63	43
2	30	28	25	17	18	78	46	50	37
3	17	23	15	11	19	62	51	44	31
4	25	22	21	15	20	29	60	35	22
5	42	22	28	16	21	nc	33	31	20
6	64	47	47	38	22	30	23	28	20
7	68	62	49	38	23	17	54	19	16
8	63	53	49	35	24	19	17	13	11
9	81	60	57	39	25	17	15	15	15
10	90	63	65	48	26	18	27	7	8
11	84	73	71	52	27	6	12	2	8
12	106	72	77	56	28	0	11	3	7
13	77	73	69	48	29	--	--	--	--
14	74	115	57	48	30	--	--	--	--
15	99	69	70	52	31	--	--	--	--
16	54	61	62	45	<i>Medie</i>	52.6	56.3	39.3	29.1

## Regioni attive più rilevanti del mese

Gruppo	Posizione	Sorta	Tramontata	Tipo e Max estensione	Area (*)
AR0732	N11Lo184	6/2	18/2	Eso 12/2	90 ex AR720
AR0733	S08Lo153	7/2	21/2	Hhx 11/2	340
AR0735	S09Lo122	10/2	24/2	Ekc 16/2	470

Riportiamo di seguito i dati **Catania** e **BAA** relativi al mese di Gennaio, non presenti nello scorso bollettino:

<b>Attività Solare Catania-BAA Gennaio 2005</b>								
<b>Giorno</b>	<b>Catania</b>	<b>BAA</b>	<b>Giorno</b>	<b>Catania</b>	<b>BAA</b>	<b>Giorno</b>	<b>Catania</b>	<b>BAA</b>
<b>1</b>	<b>46</b>	<b>40</b>	<b>12</b>	<b>83</b>	<b>46</b>	<b>23</b>	<b>nc</b>	<b>27</b>
<b>2</b>	<b>50</b>	<b>34</b>	<b>12</b>	<b>69</b>	<b>52</b>	<b>24</b>	<b>36</b>	<b>33</b>
<b>3</b>	<b>43</b>	<b>24</b>	<b>14</b>	<b>92</b>	<b>65</b>	<b>25</b>	<b>40</b>	<b>36</b>
<b>4</b>	<b>17</b>	<b>20</b>	<b>15</b>	<b>nc</b>	<b>68</b>	<b>26</b>	<b>40</b>	<b>30</b>
<b>5</b>	<b>15</b>	<b>14</b>	<b>16</b>	<b>94</b>	<b>68</b>	<b>27</b>	<b>32</b>	<b>27</b>
<b>6</b>	<b>27</b>	<b>16</b>	<b>17</b>	<b>112</b>	<b>78</b>	<b>28</b>	<b>nc</b>	<b>26</b>
<b>7</b>	<b>12</b>	<b>3</b>	<b>18</b>	<b>92</b>	<b>73</b>	<b>29</b>	<b>40</b>	<b>21</b>
<b>8</b>	<b>12</b>	<b>14</b>	<b>19</b>	<b>nc</b>	<b>61</b>	<b>30</b>	<b>40</b>	<b>25</b>
<b>9</b>	<b>30</b>	<b>17</b>	<b>20</b>	<b>65</b>	<b>73</b>	<b>31</b>	<b>46</b>	<b>32</b>
<b>10</b>	<b>40</b>	<b>21</b>	<b>21</b>	<b>68</b>	<b>54</b>			
<b>11</b>	<b>47</b>	<b>35</b>	<b>22</b>	<b>44</b>	<b>38</b>	<b>Medie</b>	<b>49.3</b>	<b>37.7</b>