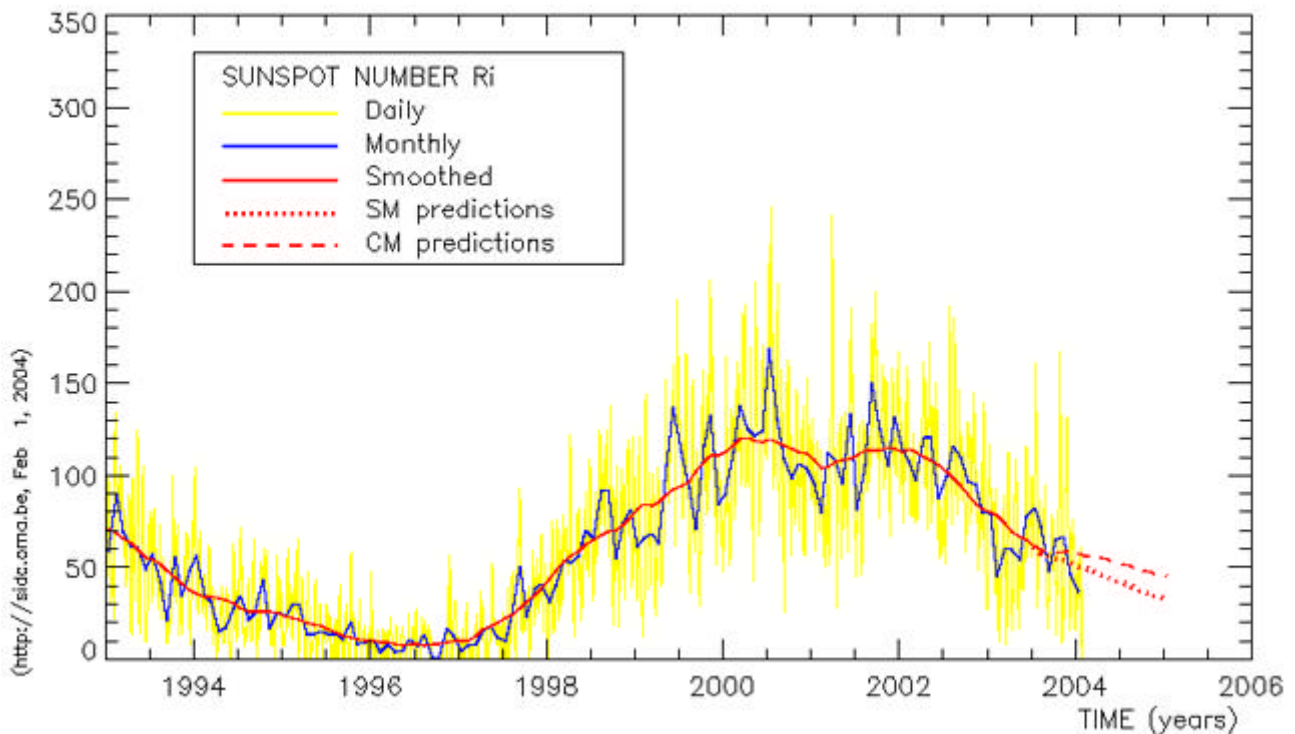


## Gennaio 2004

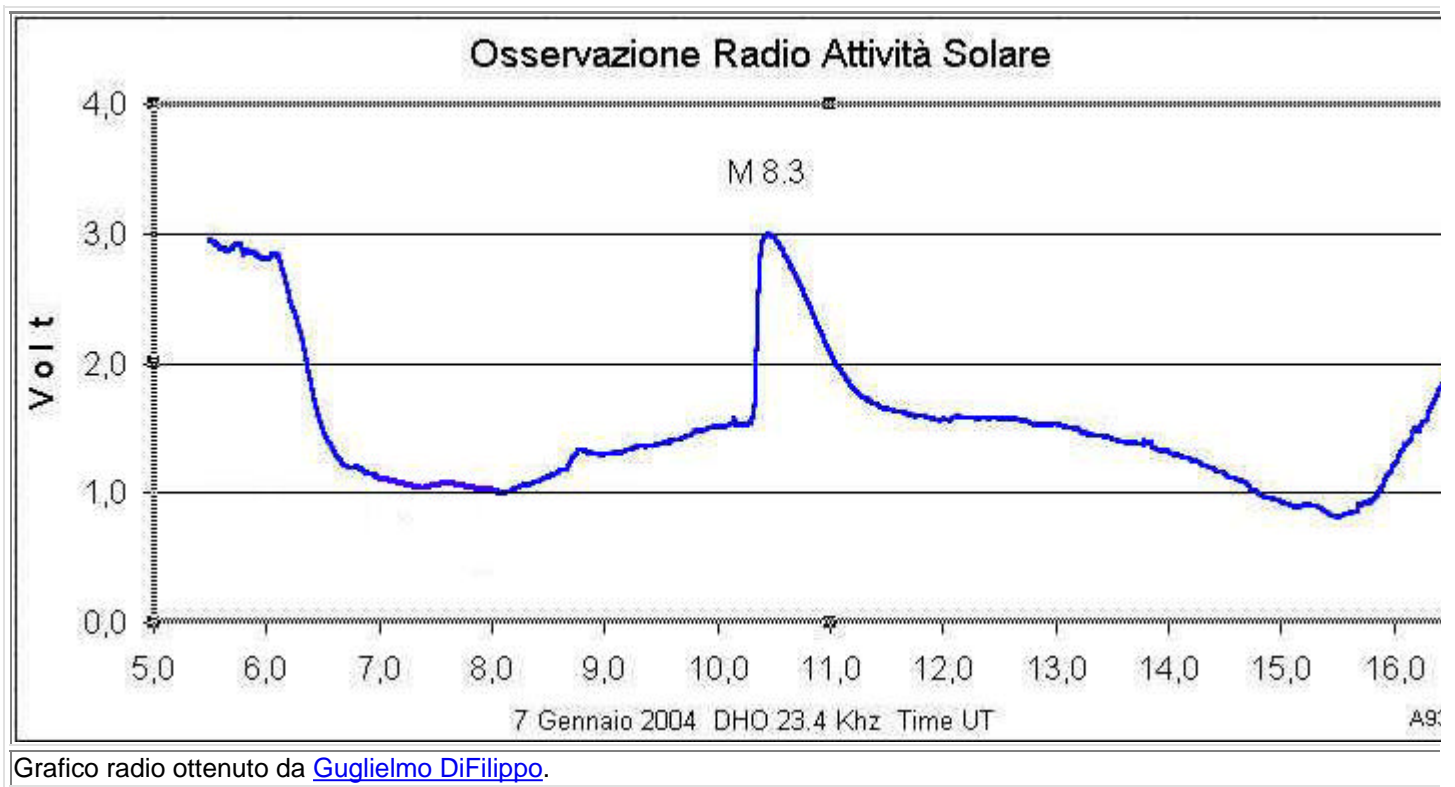
Nel mese di Gennaio, l'attività solare è risultata variabile, con la tendenza verso la diminuzione. Si sono registrato due giorni in cui il numero di Wolf è risultato pari a 0 (il giorno 27 e 28), mentre nell'arco del mese, è risultato abbondantemente sotto quota 100. Il flusso radio a 10.7cm, è rimasto abbastanza stabile, su valori sopra 100 per le prime 3 settimane, per poi calare decisamente nell'ultima settimana del mese. In controtendenza i brillamenti più significativi, in aumento rispetto a Dicembre, per un totale di 12 brillamenti M e nessun X. L'indice XMI del mese si è risalito a un valore pari a **XMI = 3.87**.



**La media provvisoria del numero di Wolf, calcolata dal SIDC per il mese di Gennaio è diminuita rispetto al mese precedente, attestandosi a 37.2**

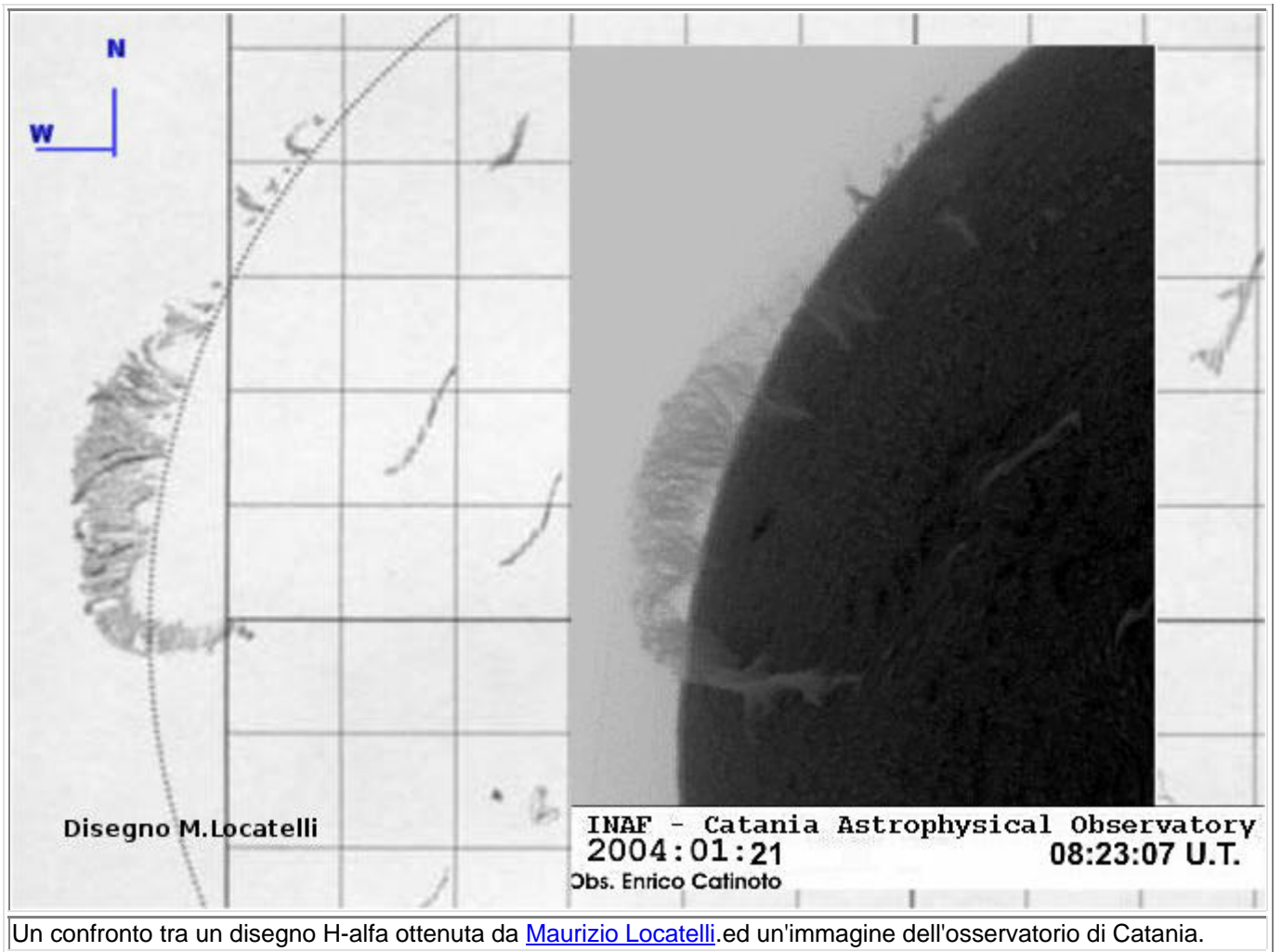
Il primo giorno è comparso il gruppo **AR0536 S12Lo76**, già abbastanza sviluppato. Dopo aver raggiunto la sua massima estensione il giorno 6 con 980 mesv (che l'ha classificato come gruppo con la maggiore copertura d'area del mese) di tipo Ekc, ha iniziato ad evolvere anche magneticamente arrivando anche a BGD. Questo però non ha significato la produzione di violenti brillamenti, ma solo alcuni di classe C. E' tramontata il giorno 14 dopo un lento declino. Riapparsa il giorno 29 e rinominata **AR0546 S12Lo76**, ha però mostrato durante questo transito, una modesta tipologia.

IL giorno 6 è riapparsa la regione **AR0520** e rinominata **AR0537 N04Lo9**. Questo gruppo benché non mostrasse una grande area coperta, era già dal secondo giorno della sua comparsa, magneticamente di tipo BGD. La tipologia non è mai andata oltre la Dkc, con un massimo di 19 macchie conteggiate. Ha generato ben 6 brillamenti M nei primi quattro giorni di presenza, tra questi anche il più violento del mese avvenuto il giorno 7, classificato M8.3/Sf e registrato anche via radio, dal socio DiFilippo di cui alleghiamo il grafico di seguito. Verso il giorno 13, ha iniziato a declinare tramontando il giorno 19.



Il giorno 12 è tornata per la sua quarta rotazione, l'**AR0540 S14Lo285** (ex AR0523 - 0508 - 0486). Il giorno 13 ha raggiunto la sua massima copertura d'area con 500 mesv, per poi iniziare a declinare in area. Da quel giorno ha iniziato una lenta evoluzione sia in tipologia, che dal punto di vista magnetico. La sua massima attività X, l'ha prodotta tra il giorno 17 e 20, con ben 5 brillamenti M. E' tramontata il giorno 26.

Da segnalare infine la comparsa il giorno 9 nell'emisfero Nord, di un'enorme protuberanza quiescente. E' tramontata il giorno 21. Proprio in questo giorno, ha perso la sua stabilità magnetica ed è stata proiettata verso la parte più esterna della corona, generando un violento CME.



Un confronto tra un disegno H-alfa ottenuta da [Maurizio Locatelli](#).ed un'immagine dell'osservatorio di Catania.

Attività Solare Gennaio 2004									
Giorno	GSRSI	NOAA	AAVSO	SIDC	Giorno	GSRSI	NOAA	AAVSO	SIDC
1	55	47	49	32	17	86	56	63	49
2	69	51	64	40	18	57	72	65	40
3	82	65	75	45	19	114	87	85	54
4	80	80	69	46	20	76	94	87	61
5	70	80	66	44	21	112	104	88	61
6	74	78	61	39	22	86	76	78	49
7	89	93	73	50	23	85	62	65	42
8	nc	118	61	53	24	65	47	49	34
9	64	88	69	38	25	26	48	23	16
10	45	66	61	36	26	11	38	8	13
11	50	53	51	32	27	47	0	1	0
12	35	77	48	27	28	0	0	6	8
13	52	53	58	35	29	13	25	23	16
14	52	58	51	34	30	46	42	35	27
15	62	57	61	43	31	59	49	57	38
16	86	68	75	50	<i>Medie</i>	61.6	62.3	55.6	37.2

Riportiamo di seguito i dati **Catania** e **BAA** relativi al mese di Dicembre, non presenti nello scorso bollettino:

Attività Solare Catania-BAA Dicembre 2003								
Giorno	Catania	BAA	Giorno	Catania	BAA	Giorno	Catania	BAA
1	204	64	12	nc	33	23	133	85
2	138	90	13	55	39	24	105	77
3	144	87	14	60	39	25	68	52
4	nc	74	15	45	39	26	53	55
5	99	66	16	41	45	27	49	42
6	68	49	17	87	85	28	nc	42
7	45	41	18	121	88	29	nc	32
8	nc	33	19	132	87	30	43	22
9	25	22	20	nc	69	31	25	12
10	33	32	21	136	73			
11	nc	31	22	nc	82	<i>Medie</i>	83	54.36

## Regioni attive più rilevanti del mese

Gruppo	Posizione	Sorta	Tramontata	Tipo e Max estensione	Area (*)
AR0536	S12Lo076	1/1	14/1	Ekc 6/1	980
AR0537	N04Lo009	6/1	19/1	Cko 9/1	270 ex AR0520
AR0540	S14Lo285	12/1	26/1	Eao 13/1	500 ex AR0508-AR0523-AR0486

**Il prossimo bollettino verrà emesso verso la metà di Marzo 2004.**