

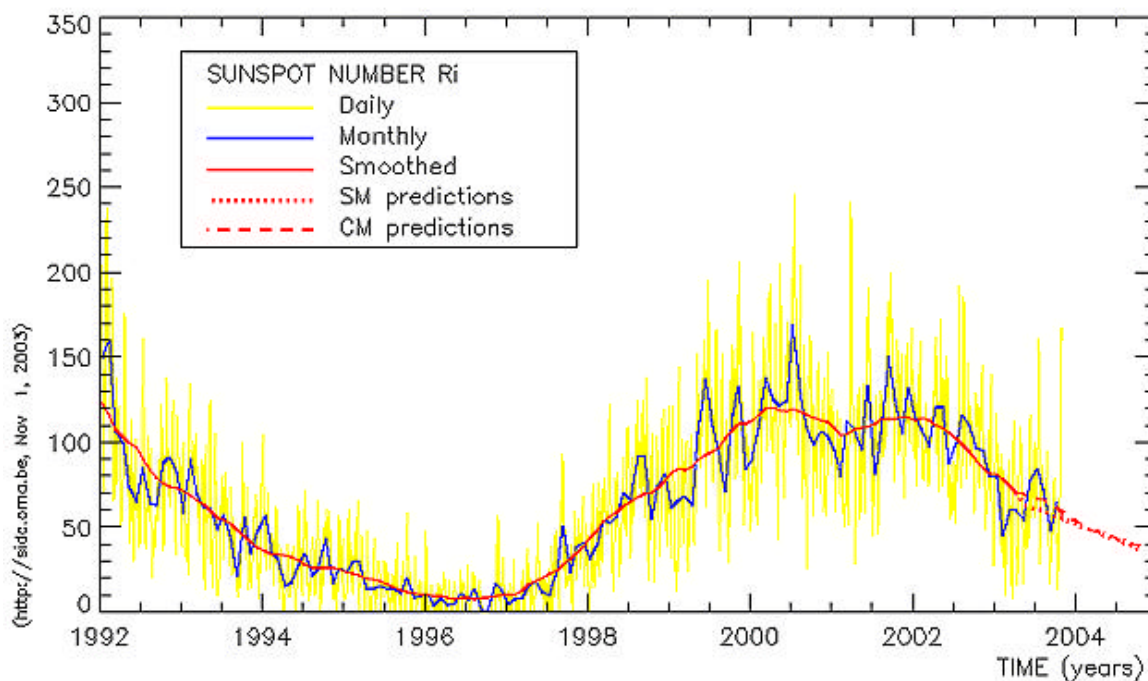


Bollettino n° 42
Ottobre 2003

Basato su dati NOAA- SEC e NOAA-SWO

Ottobre 2003

L'attività solare di Ottobre, passerà senz'altro alla storia, soprattutto per gli eventi occorsi verso la fine del mese. Il numero di Wolf fin verso il 19-20 del mese, si è mostrato in deciso calo, manifestando valori decisamente bassi; stesso andamento anche per il flusso radio a 10.7cm. A partire dal giorno 19, le cose sono decisamente cambiate, con l'avvento di 3 grossi gruppi (**AR10484**, **AR10486**, **AR10488**), che hanno dominato la scena fino a tutta la prima settimana di Novembre. Durante il mese si sono registrati ben 36 brillamenti M e 7 X. L'indice XMI, si è impennato attestandosi a **XMI = 46.6**.



La media provvisoria del numero di Wolf, calcolata dal SIDC per il mese di Ottobre aumentata rispetto al mese precedente, attestandosi a 65.6

A inizio mese erano ancora presenti sul disco solare le **AR10464 N03Lo356** e **AR10471 S08Lo222**. L'**AR10464** era ormai prossima al tramonto. Infatti era alla sua massima estensione il giorno 1 con 480 mesv e di tipo Fki. Sempre in questo giorno, ha generato un brillamento M. E' tramontata il giorno 4.

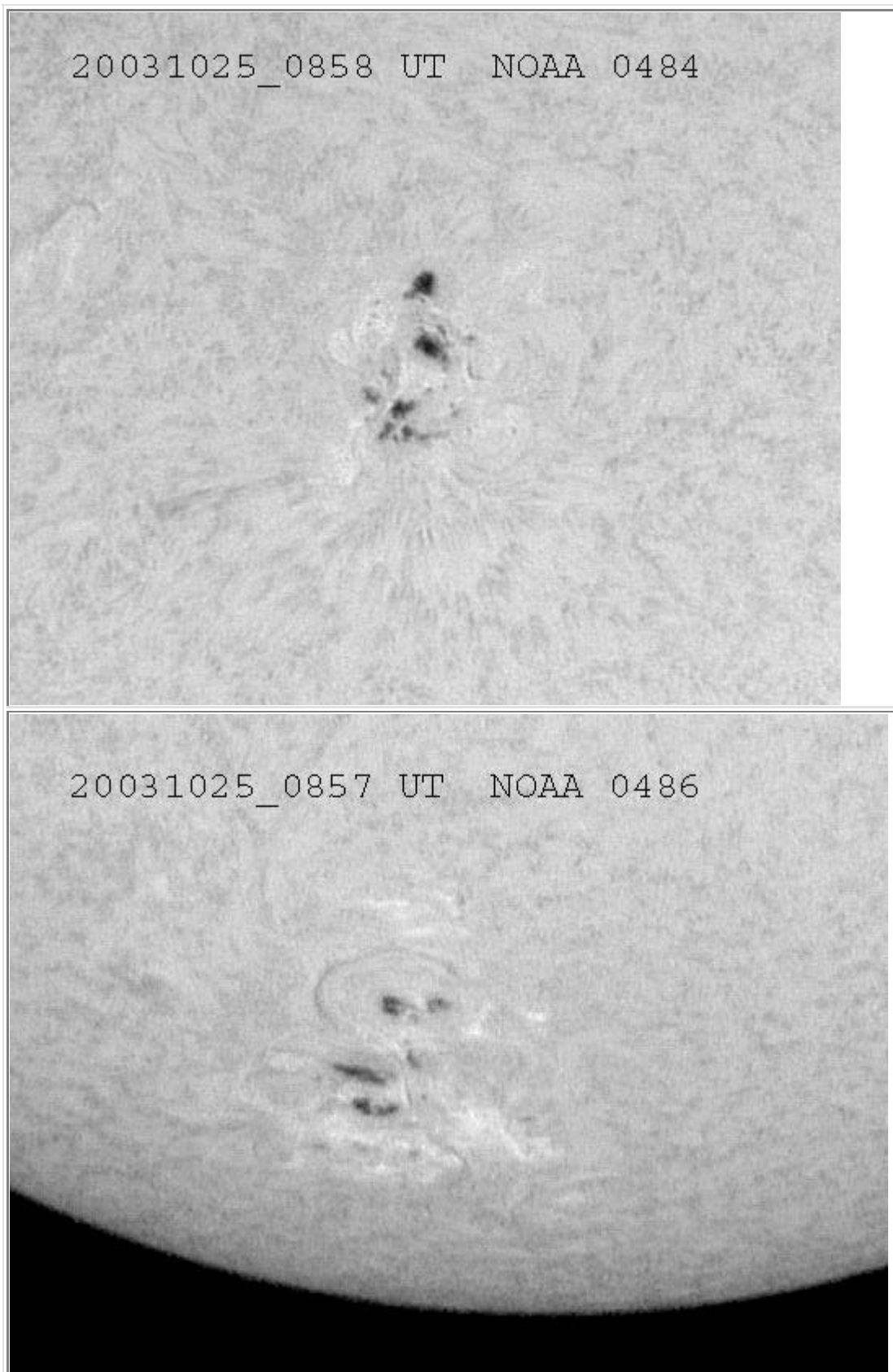
L'**AR10471**, risultava in lento declino. La sua massima area coperta è stata raggiunta il giorno 13 di tipo Fko, con 520 mesv. E' tramontata il giorno 13.

Il giorno 18 è ritornata l'**AR10464** e rinominata **AR10484 N04Lo354**. Si è subito mostrata evoluta e compatta. Non ha mai superato la tipologia Ekc, mostrando però una notevole copertura d'area con ben 1750 mesv, il giorno 25. La classificazione magnetica, è quasi sempre stata BGD e questo spiega i 16 brillamenti M e 2 X, generati durante il suo transito. E' tramontata il giorno 31.

Il giorno 22 è sorta l'**AR10486 S16Lo283**. Notovole l'estensione d'area di 2610 mesv (finora la regione attiva più estesa di questo ciclo) e la tipologia Fkc. La quantità di macchie presenti in questa

regione, è stata impressionante, basti dire che il giorno 28 se ne contavano ben 108 ! La classificazione magnetica, è sempre stata BGD, che le ha consentito di produrre 12 brillamenti M e 5 X, tra cui il violento X17/4b, verificatosi il giorno 28, con CME associato. Quest'evento ha causato la comparsa il giorno 29, di stupende aurore, visibili in taluni casi, anche in Italia. A fine mese era ancora presente sul disco solare.

Il giorno 27 è invece apparsa quasi al centro del disco l'**AR10488 N08Lo291**, mostrando una rapidissima evoluzione. E' passata infatti dal giorno 28 Dko-270 mesv al giorno 30 Fkc-1750 mesv. A fine mese era ancora presente sul disco solare, e aveva generato nel suo breve transito, 3 brillamenti M.



Immagini dell'AR10484 e AR10486 ottenuta dal socio [Maurizio Locatelli](#)

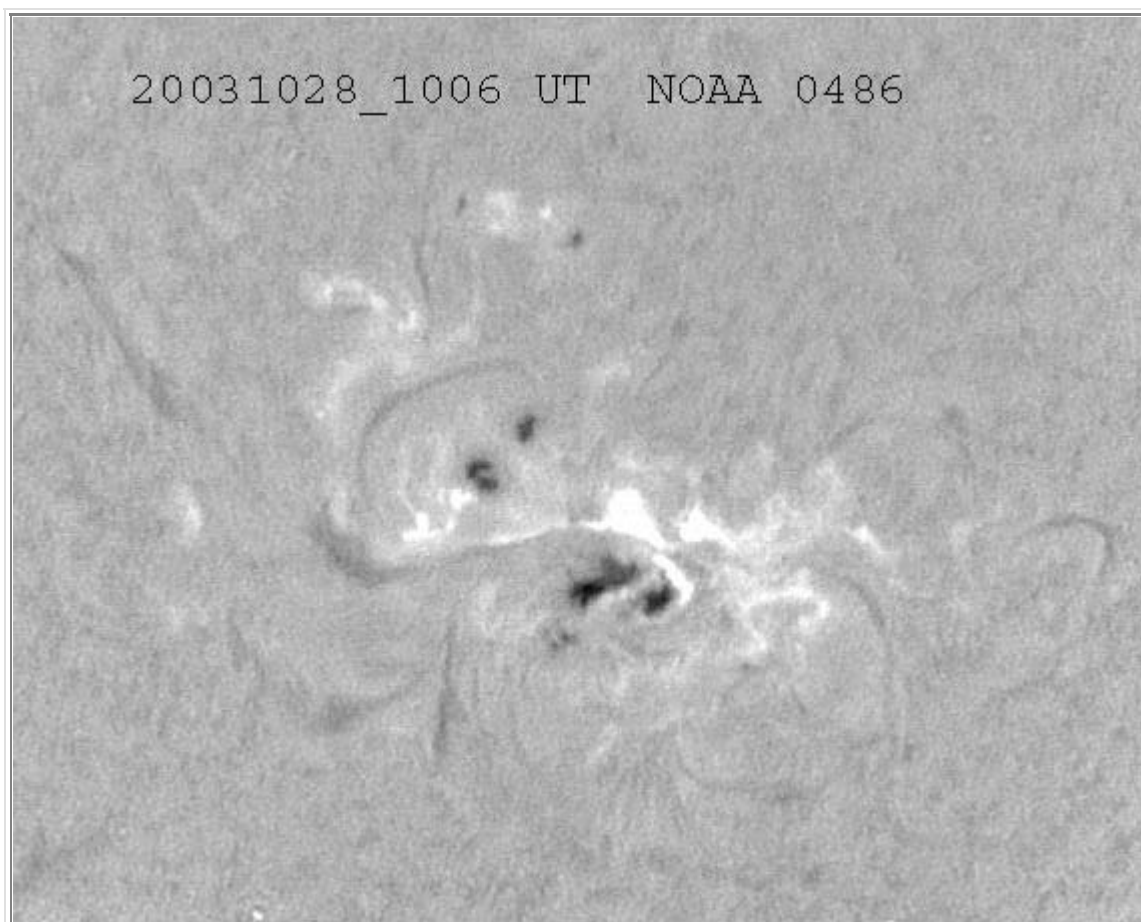


Immagine dell'AR10486 con parte centrale del brillamento X17.2/4b ottenuta dal socio [Maurizio Locatelli](#)

Attività Solare Ottobre 2003

Giorno	GSRSI	NOAA	AAVSO	SIDC	Giorno	GSRSI	NOAA	AAVSO	SIDC
1	121	126	106	76	17	63	66	55	30
2	118	75	101	68	18	68	91	60	41
3	109	104	88	62	19	58	89	64	41
4	95	89	85	49	20	nc	113	93	47
5	63	101	75	57	21	105	144	91	59
6	84	93	75	41	22	91	117	104	58
7	72	76	73	41	23	nc	122	99	61
8	85	69	82	43	24	101	160	117	75
9	94	68	79	47	25	179	139	115	88
10	88	79	68	45	26	156	191	146	89
11	90	77	57	41	27	233	238	206	133
12	48	35	31	25	28	278	230	221	165
13	20	25	17	13	29	nc	330	260	167
14	nc	24	7	13	30	228	293	256	167
15	36	29	24	13	31	nc	266	224	160
16	38	28	33	19	<i>Medie</i>	104.5	118.9	100.4	65.6

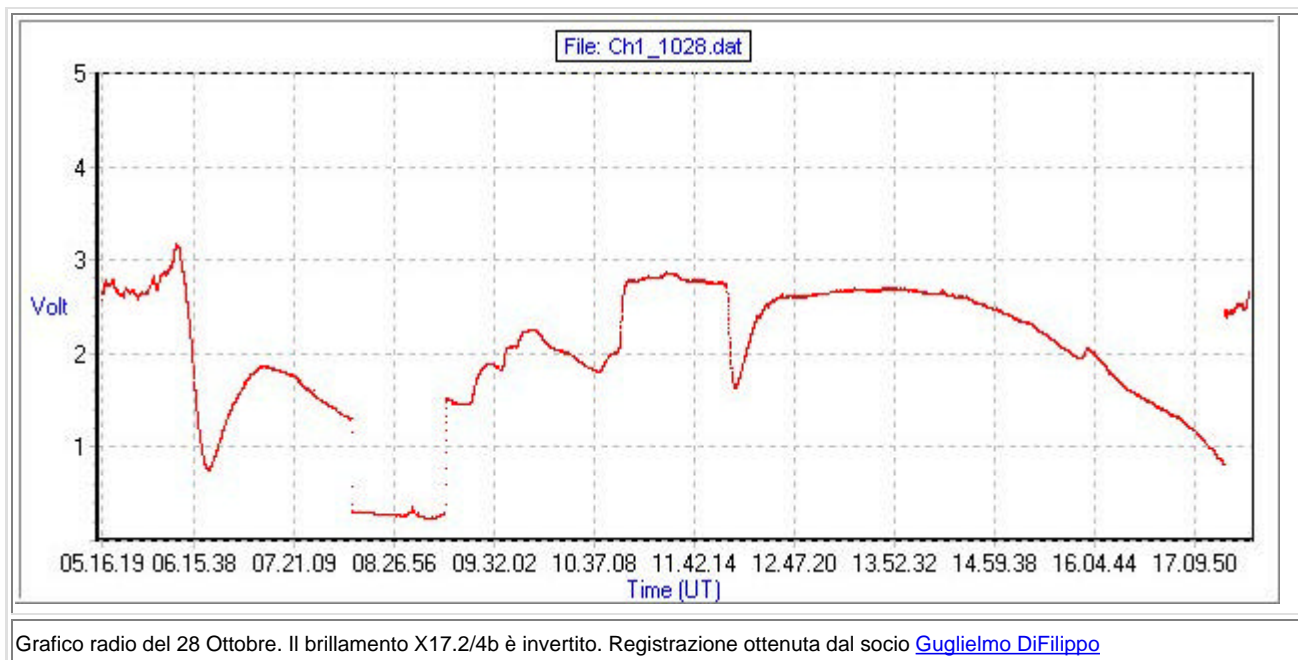
Riportiamo di seguito i dati **Catania** e **BAA** relativi al mese di Settembre, non presenti nello scorso bollettino:

Attività Solare Catania-BAA Settembre 2003

Giorno	Catania	BAA	Giorno	Catania	BAA	Giorno	Catania	BAA
1	95	62	12	66	33	23	148	76
2	86	53	13	44	32	24	139	74
3	60	49	14	51	38	25	172	79
4	nc	58	15	nc	38	26	166	92
5	73	47	16	nc	46	27	171	92
6	66	46	17	nc	68	28	nc	86
7	58	35	18	nc	70	29	155	80
8	29	19	19	nc	66	30	133	85
9	35	22	20	81	57	31	---	---
10	56	30	21	88	62			
11	63	38	22	95	63	<i>Medie</i>	92.6	56.6

Regioni attive più rilevanti del mese

Gruppo	Posizione	Sorta	Tramontata	Tipo e Max estensione	Area (*)
AR10464	N03Lo356	presente	4/10	Fki 1/10	480
AR10471	S08Lo222	presente	13/10	Fko 2/10	520 ex AR10456
AR10484	N04Lo354	18/10	31/10	Ekc 22/10	1750 ex AR10464
AR10486	S16Lo283	22/10	presente	Fkc 29/10	2610
AR10487	N12Lo255	25/10	presente	Dko 30/10	280
AR10488	N08Lo291	27/10	presente	Fkc 30/10	1750



Il prossimo bollettino verrà emesso verso la metà di Dicembre 2003.

©GruppoSole, 2003