

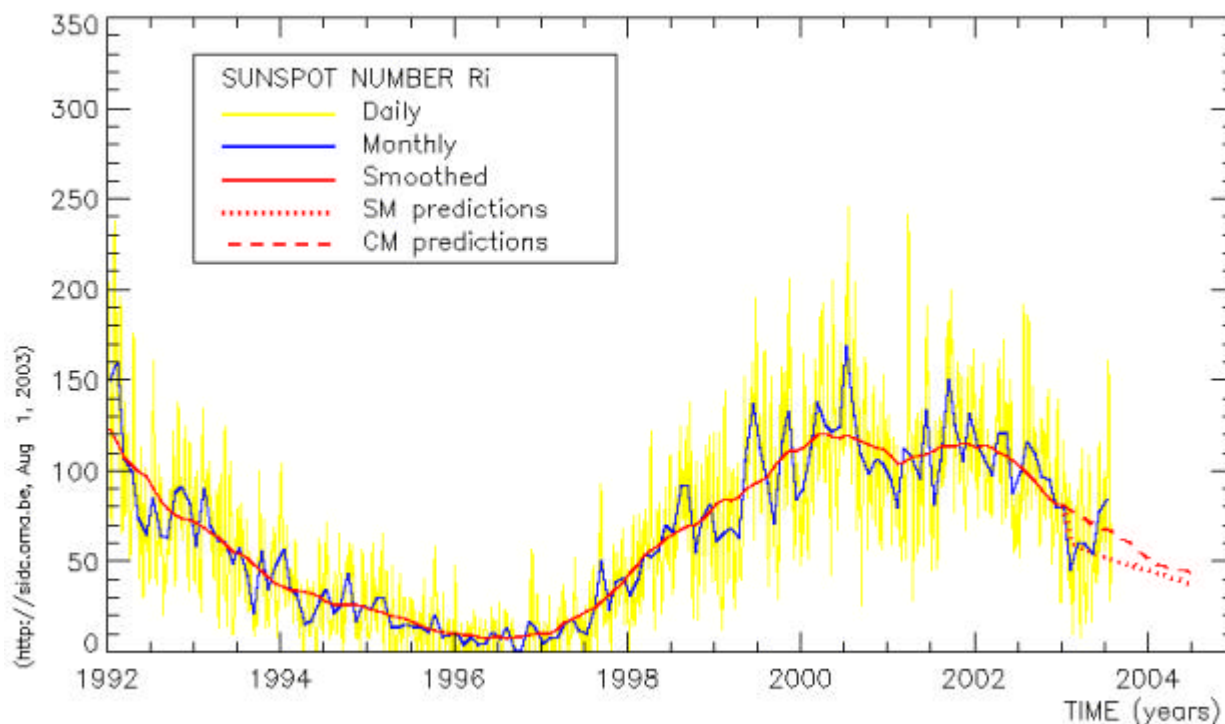


**Bollettino n° 39**  
**Luglio 2003**

*Basato su dati NOAA- SEC e NOAA-SWO*

**Luglio 2003**

Durante il mese di Luglio, l'attività solare è rimasta pressoché costante, se paragonata all'altalenante mese precedente. Il numero di Wolf, si è attestato su valori medi attorno al 100, mentre un andamento analogo si è riscontrato per il flusso radio. In deciso calo invece l'attività X, con un indice XMI, che è calato sensibilmente, attestandosi a un valore pari a **XMI = 1.61**. Nell'arco del mese si sono registrati 7 brillamenti M e nessun X.



**La media provvisoria del numero di Wolf, calcolata dal SIDC per il mese di Luglio è aumentata rispetto al mese precedente, attestandosi a 85.0**

A inizio mese era ancora presente l'**AR00397 N11Lo34** che lentamente si è evoluta fino a raggiungere il suo massimo il giorno 6 con 930 mesv d'area coperta, una tipologia Fkc e una classificazione magnetica BGD. E' tramontata il giorno 11 ancora abbastanza evoluta. Durante il suo transito ha generato 3 brillamenti M. E' ricomparsa il giorno 24 e rinominata **AR00420 N11Lo38**, ma è sempre rimasta di tipo H.

Il giorno 13 è sorta l'**AR00410 S12Lo195**. Dopo essere rimasta alcuni giorni di tipo C, si è rapidamente evoluta fino a raggiungere il giorno 22 la sua massima estensione con 800 mesv, anche se magneticamente ed otticamente aveva raggiunto il massimo 2 giorni prima con una tipologia Eac, 44 macchie e una classificazione magnetica BGD. E' tramontata il giorno 26.

A inizio mese era ancora presente l'**AR00397 N11Lo34** che lentamente si è evoluta fino a raggiungere il suo massimo il giorno 6 con 930 mesv d'area coperta, una tipologia Fkc e una classificazione magnetica BGD. E' tramontata il giorno 11 ancora abbastanza evoluta. Durante suo transito ha generato 3 brillamenti M. E' ricomparsa il giorno 24 e rinominata **AR00420 N11Lo38**, ma è sempre rimasta di tipo H.

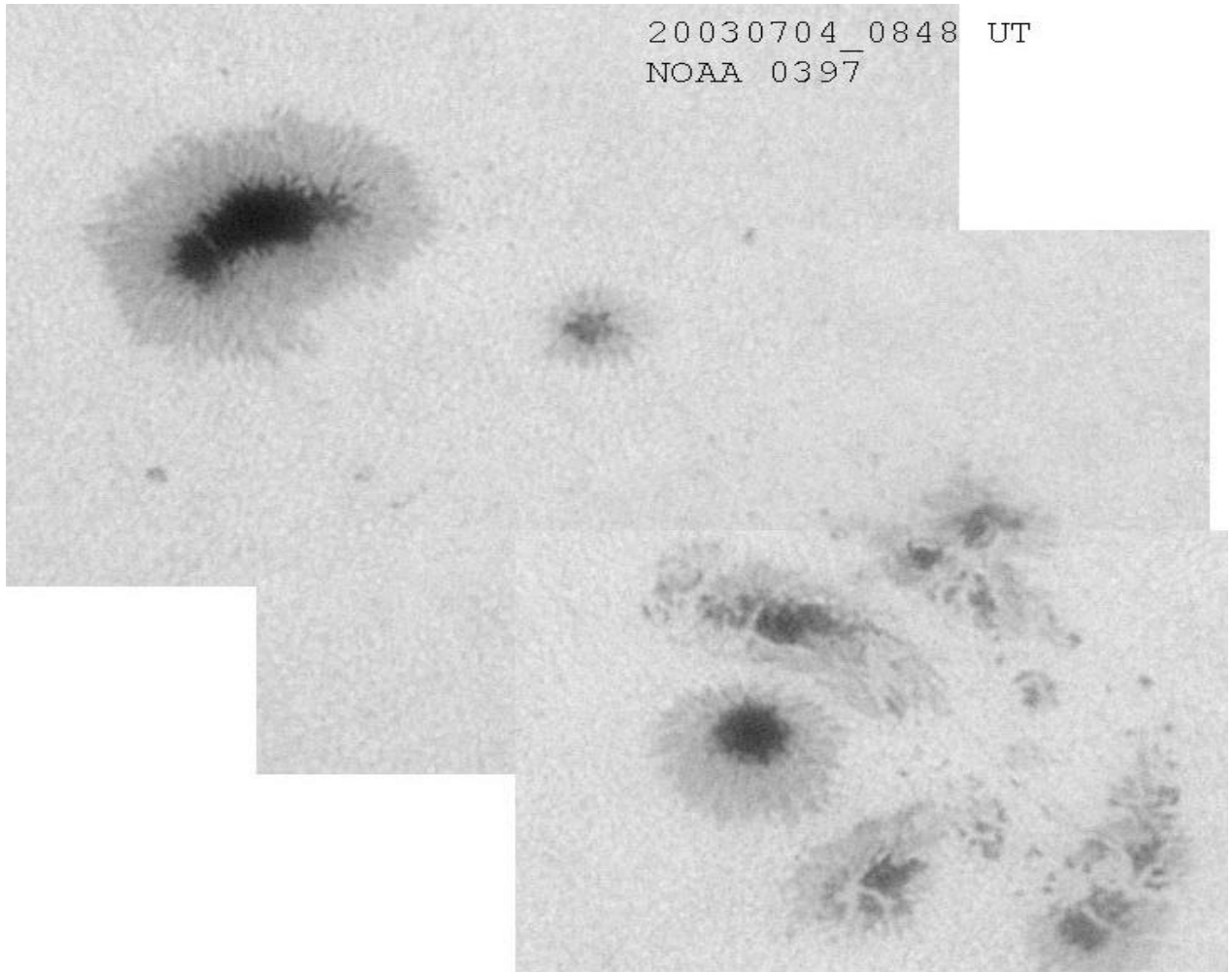


Immagine dell' **AR00397**, ottenuta via webcam dal socio [Maurizio Locatelli](#).

Il giorno 13 è sorta l'**AR00410 S12Lo195**. Dopo essere rimasta alcuni giorni di tipo C, si è rapidamente evoluta fino a raggiungere il giorno 22 la sua massima estensione con 800 mesv, anche se magneticamente ed otticamente aveva raggiunto il massimo 2 giorni prima con una tipologia Eac, 44 macchie e una classificazione magnetica BGD. E' tramontata il giorno 26.

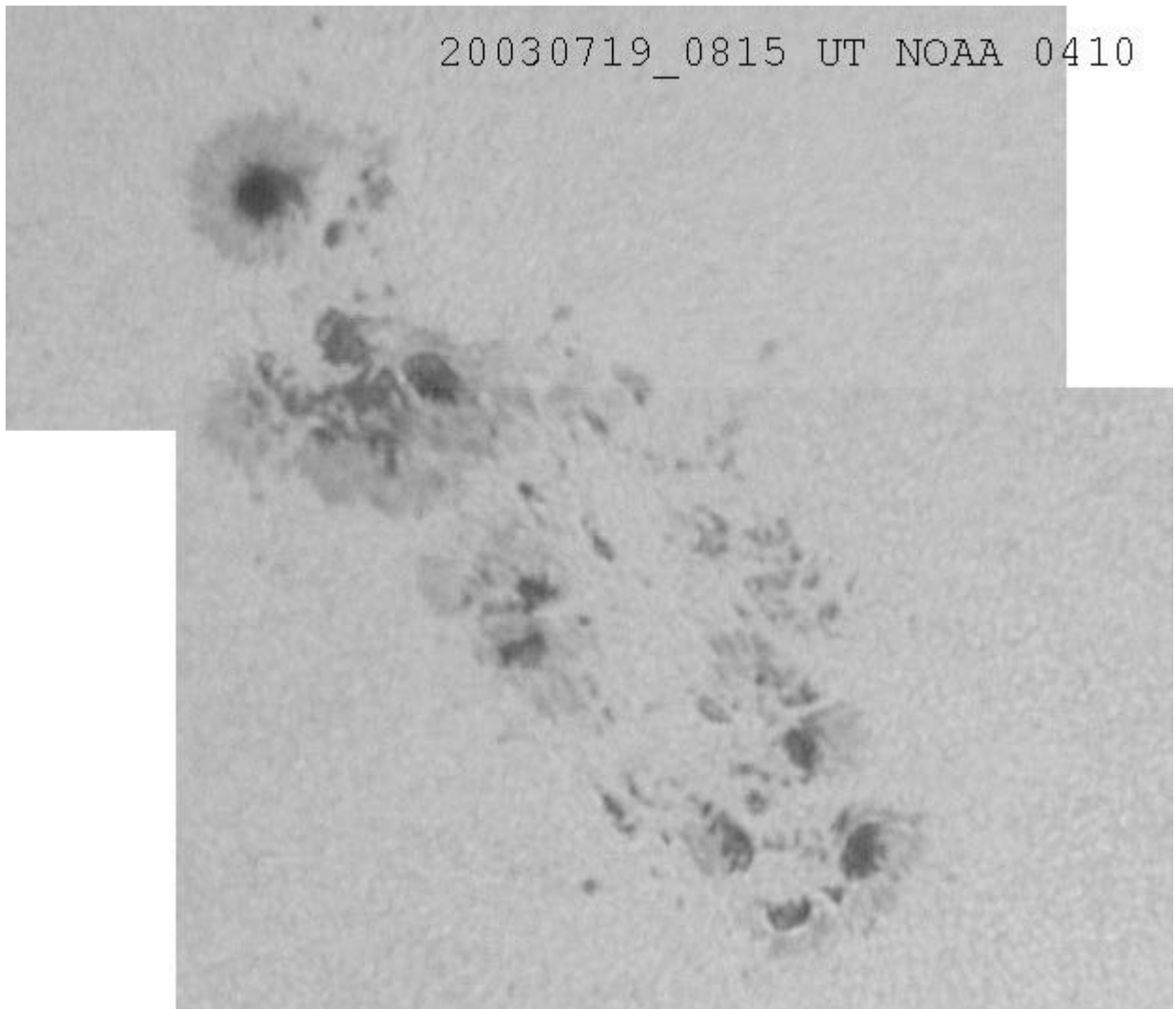


Immagine dell' **AR00410**, ottenuta via webcam dal socio [Maurizio Locatelli](#)

Attività Solare Luglio 2003									
Giorno	GSRSI	NOAA	AAVSO	SIDC	Giorno	GSRSI	NOAA	AAVSO	SIDC
1	155	138	136	100	17	186	189	158	112
2	169	153	117	97	18	214	193	156	121
3	158	147	99	80	19	231	178	182	128
4	120	130	95	67	20	286	224	221	161
5	107	88	79	56	21	250	219	201	146
6	131	114	88	63	22	219	200	161	123
7	160	140	108	85	23	177	164	129	100
8	181	149	134	89	24	132	134	103	78
9	161	125	124	90	25	84	94	54	43
10	128	137	96	74	26	57	52	38	28
11	115	127	86	61	27	43	60	41	91
12	125	102	94	68	28	80	56	65	50
13	169	137	131	96	29	61	63	60	43
14	154	159	135	96	30	76	63	61	38
15	189	154	143	105	31	73	65	58	42
16	172	164	130	105	<i>Medie</i>	147.4	132.8	112.4	85.0

Riportiamo di seguito i dati **Catania** e **BAA** relativi al mese di Giugno, non presenti nello scorso bollettino:

Attività Solare Catania-BAA Giugno 2003								
Giorno	Catania	BAA	Giorno	Catania	BAA	Giorno	Catania	BAA
1	47	45	12	152	124	23	101	73
2	77	45	13	129	109	24	121	78
3	62	49	14	96	81	25	118	82
4	84	56	15	93	55	26	115	86
5	100	66	16	109	57	27	122	108
6	133	98	17	95	59	28	139	99
7	157	106	18	118	70	29	141	101
8	152	118	19	154	81	30	158	94
9	157	120	20	132	87	31	--	--
10	161	120	21	109	76			
11	156	126	22	93	71	<i>Medie</i>	119.36	84.63

<b>Regioni attive più rilevanti del mese</b>					
<b>Gruppo</b>	<b>Posizione</b>	<b>Sorta</b>	<b>Tramontata</b>	<b>Tipo e Max estensione</b>	<b>Area (*)</b>
AR00397	N12Lo34	presente	11/7	Fkc 6/7	930
AR00400	N05Lo351	1/7	13/7	Eki 6/7	290
AR00409	N15Lo189	13/7	26/7	Fkc 15/7	490
AR00410	S12Lo195	13/7	26/7	Eki 22/7	800
AR00417	S21Lo204	20/7	25/7	Dai 22/7	360
AR00421	S08Lo356	27/7	presente	Eao 29/7	310

**Il prossimo bollettino verrà emesso verso la metà di Agosto 2003.**

©GruppoSole, 2003