

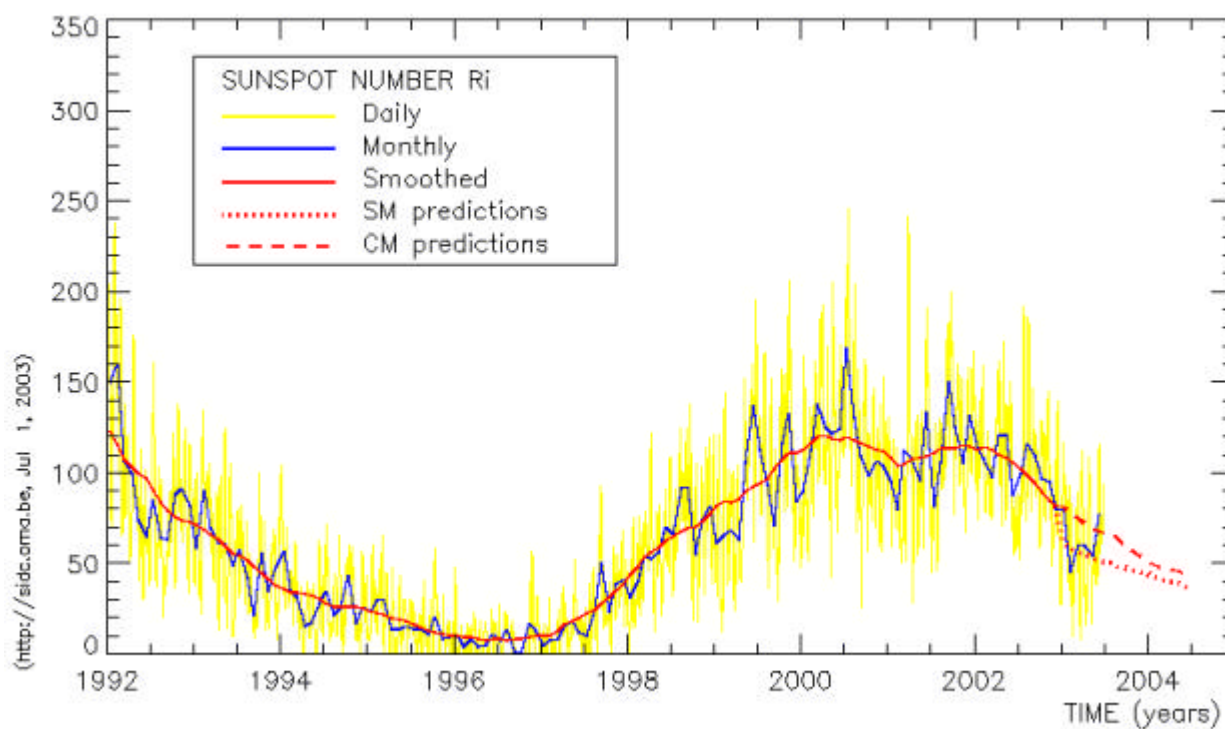


Bollettino n° 38
Giugno 2003

Basato su dati NOAA- SEC e NOAA-SWO

Giugno 2003

Ad inizio del mese l'attività risultava piuttosto modesta, poi ha iniziato una lenta risalita raggiungendo il massimo attorno al giorno 10, sia nel numero di Wolf che nei valori radio. Successivamente, dopo aver mostrato un aspetto altalenante, si è stabilizzata verso l'ultima settimana del mese, mostrando valori di Wolf piuttosto alti. L'indice XMI nel mese è praticamente raddoppiato rispetto a Maggio, assumendo un valore pari a **XMI = 16.43**. Nell'arco del mese si sono registrati 41 brillamenti M e 4 X.



La media provvisoria del numero di Wolf, calcolata dal SIDC per il mese di Giugno è aumentata rispetto al mese precedente, attestandosi a 77.4

La regina delle regioni attive di questo mese è stata senza dubbio l'**AR00375 N12Lo22**, sia dal punto di vista maculare che energetico. Sorta il giorno 1 già abbastanza evoluta, si è gradualmente sviluppata, fino a raggiungere la sua massima area coperta, il giorno 11 con ben 1250 mesv di tipologia Fkc e configurazione magnetica BGD. E' tramontata il giorno 14, quando ancora risultava molto ben sviluppata. Nel suo transito, ha generato ben 29 brillamenti M e 3 X. E' ricomparsa il giorno 30 e rinominata **AR00399 N15Lo22**, ma di più modesta tipologia (C).

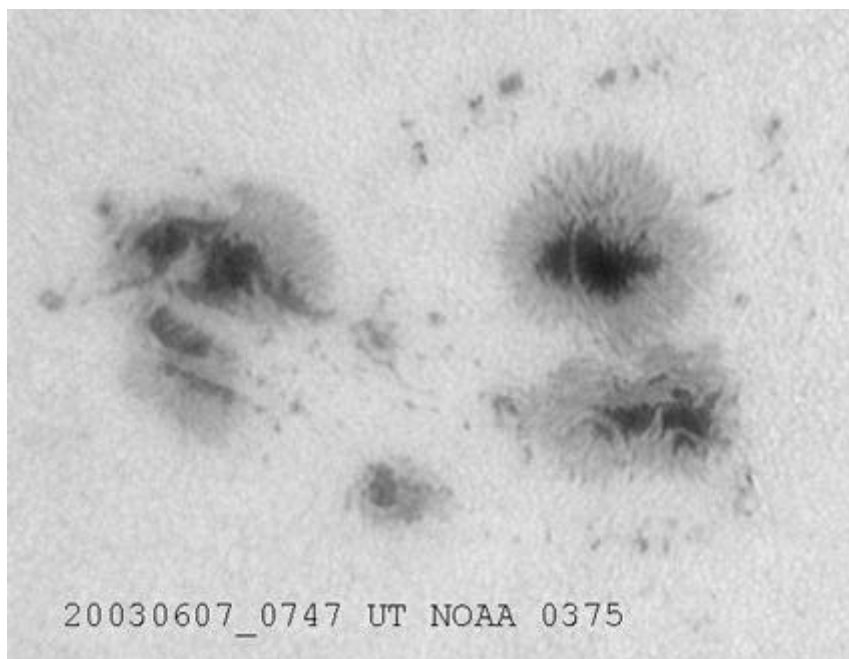


Immagine dell' **AR00375**, ottenuta via webcam dal socio [Maurizio Locatelli](#).

Da segnalare inoltre l'**AR00380 S15Lo308** (ex **AR00357**) più che altro per l'area coperta. Comparsa il giorno 7 già evoluta, ha raggiunto il suo massimo il giorno 9 con 680 mesv e tipologia Eki. Successivamente ha iniziato un lento declino che l'ha portata al tramonto il giorno 20. Nel periodo della sua apparizione ha prodotto 2 brillamenti M.

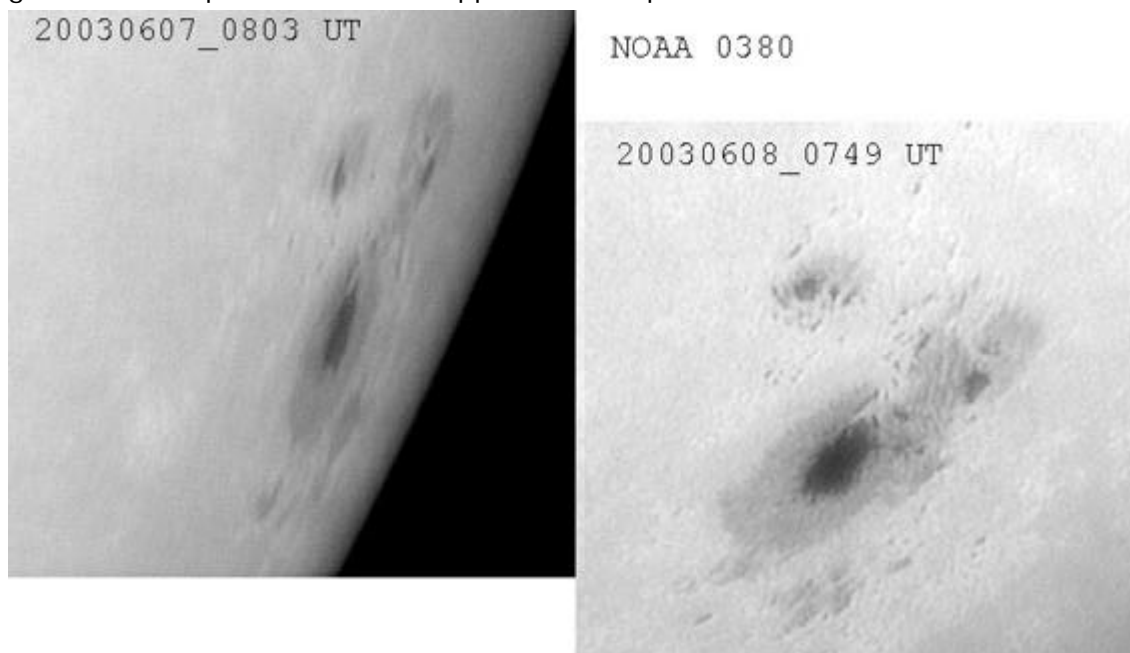


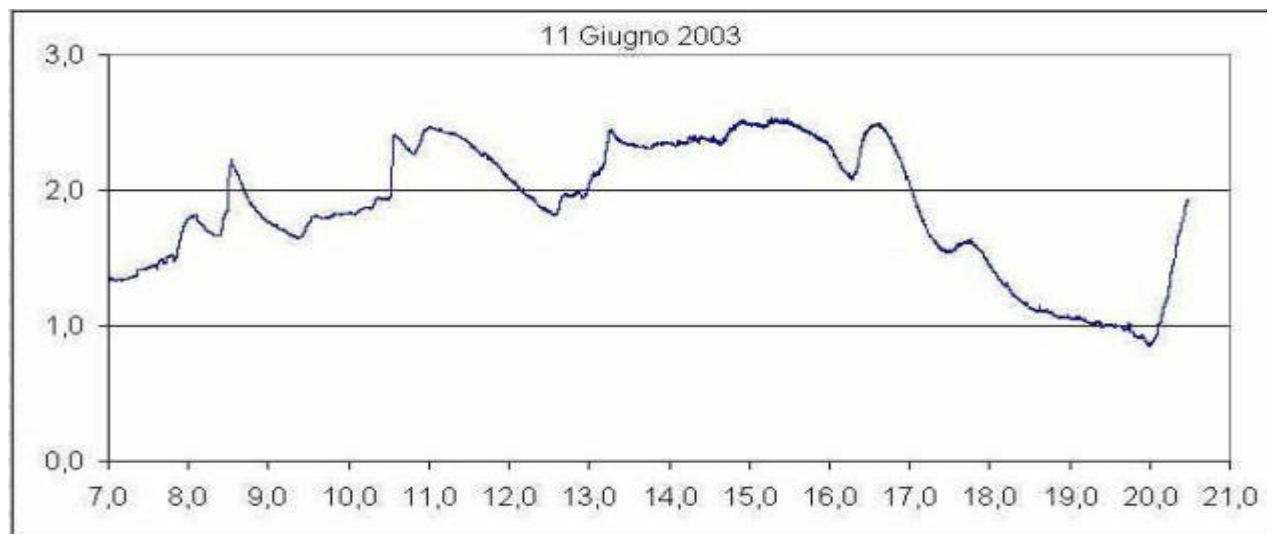
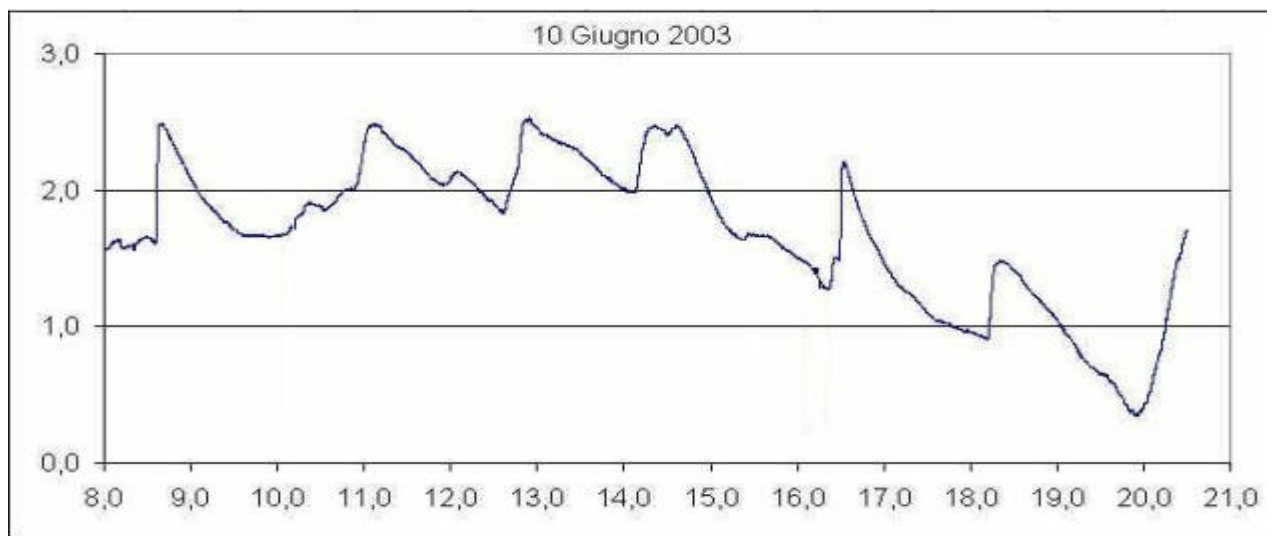
Immagine dell' **AR00380**, ottenuta via webcam dal socio [Maurizio Locatelli](#)

Il giorno 16 è ritornata l'**AR0356** e rinominata **AR00386 S07o188**. Si è subito mostrata in declino, sia come tipologia che area coperta. E' tramontata il giorno 29 dopo aver generato 3 brillamenti M e 1 X

Il giorno 27 è sorta l'**AR00397 N11Lo34** (forse il ritorno dell'AR00375) . Si è subito mostrata una regione complessa, infatti il giorno 30 era di tipo Fhi, con 850 mesv d'area coperta e una tipologia magnetica GD. Vedremo il prossimo mese se ci riserverà delle novità.

Si riscontrano già numerosi gruppi sia a Nord che a Sud, prossimi all'equatore, con valori di latitudine compresi tra 2 e 5°. Da segnalare l'eccezione dell'**AR00385**, comparsa a N29.

Vediamo ora due grafici radio relativi a brillamenti prodotti nel mese.



Grafici radio ottenuti dal socio [Guglielmo DiFilippo](#)

Attività Solare Giugno 2003									
Giorno	GSRSI	NOAA	AAVSO	SIDC	Giorno	GSRSI	NOAA	AAVSO	SIDC
1	71	66	53	42	17	106	80	74	56
2	67	61	55	38	18	120	99	86	68
3	69	54	55	40	19	133	108	101	76
4	91	74	67	47	20	137	121	105	74
5	125	95	85	59	21	113	118	93	62
6	161	98	122	86	22	130	94	85	61
7	177	125	136	98	23	118	104	94	66
8	186	167	134	101	24	132	131	98	68
9	228	176	150	111	25	138	115	107	76
10	225	207	148	111	26	135	122	114	82
11	228	178	163	116	27	153	128	124	93
12	222	168	161	115	28	154	151	125	93
13	183	149	131	96	29	167	112	126	94
14	146	91	96	81	30	170	159	117	92
15	106	111	64	63	31	---	---	---	---
16	96	91	73	57	<i>Medie</i>	142.8	118.4	104.7	77.4

Riportiamo di seguito i dati **Catania** e **BAA** relativi al mese di Maggio, non presenti nello scorso bollettino:

Attività Solare Catania-BAA Maggio 2003								
Giorno	Catania	BAA	Giorno	Catania	BAA	Giorno	Catania	BAA
1	149	121	12	60	46	23	76	52
2	106	106	13	63	45	24	74	41
3	135	110	14	61	46	25	73	50
4	156	114	15	84	53	26	82	61
5	145	109	16	83	61	27	nc	70
6	119	90	17	80	40	28	nc	67
7	108	59	18	nc	46	29	73	64
8	63	38	19	98	58	30	58	52
9	24	23	20	118	62	31	nc	49
10	25	23	21	85	56			
11	63	34	22	77	67	<i>Medie</i>	83.5	61.69

Regioni attive più rilevanti del mese					
Gruppo	Posizione	Sorta	Tramontata	Tipo e Max estensione	Area (*)
AR00365	S07Lo182	presente	3/6	Dkc 1/6	450
AR00375	N12Lo22	1/6	15/6	Fkc 11/6	1250
AR00380	S15Lo308	7/6	20/6	Eki 9/6	680 ex AR00357
AR00386	S07Lo188	16/6	29/6	Dai 17/6	310 ex AR00365
AR00387	N18Lo169	18/6	presente	Eao 22/6	270
AR00390	N11Lo34	27/6	presente	Fhi 30/6	850 ex AR00375 ??

Il prossimo bollettino verrà emesso verso la metà di Luglio 2003.

©GruppoSole, 2003