

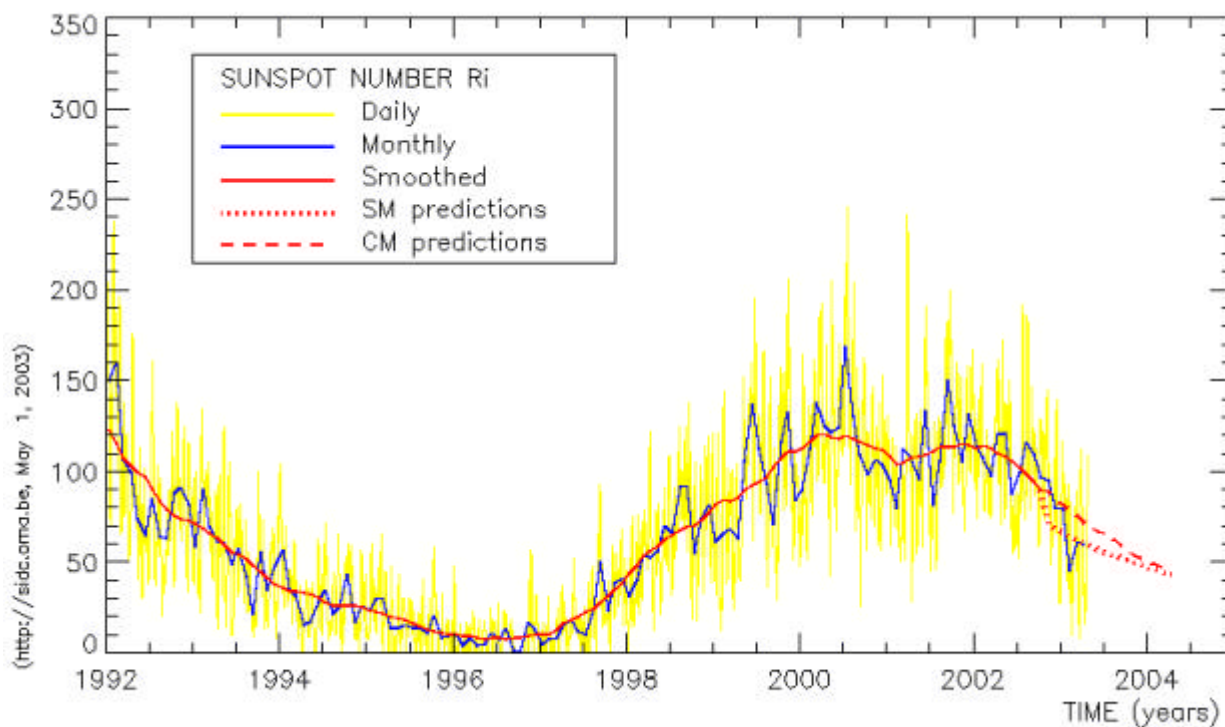


Bollettino n° 36  
Aprile 2003

Basato su dati NOAA- SEC e NOAA-SWO

## Aprile 2003

Nei primi giorni del mese il numero di Wolf, ha seguito a salire, per poi drasticamente diminuire per un periodo di circa 2 settimane. L'ultima settimana del mese ha poi ricominciato una rapida risalita. Il flusso radio, ha avuto lo stesso andamento, anche se ha mostrato una curva nel calo molto più lieve rispetto al numero di Wolf. L'indice XMI, si è di molto incrementato rispetto a Marzo, attestandosi a **XMI = 36.4**, in gran parte dovuto all'AR00338, che con i suoi 9 brillamenti M, è risultata la regione attiva più prolifica del mese. Si sono registrati nel mese 14 brillamenti M e nessun X.



**La media provvisoria del numero di Wolf, calcolata dal SIDC per il mese di Aprile è rimasta pressoché stabile rispetto al mese precedente, attestandosi a 60**

Molte regioni attive, risultavano ancora presenti nella prima settimana del mese (si veda la tabella delle regioni più significative). Il giorno 3 è sorta l'**AR00330 N07Lo80**. Fin dalla sua comparsa, ha mostrato un'ampia area coperta, ma di scarsa tipologia. Ha infatti raggiunto la sua massima estensione il giorno 9 con 420 mesv e di tipologia Dko. È tramontata il giorno 16 essendo però ancora, una notevole copertura maculare.

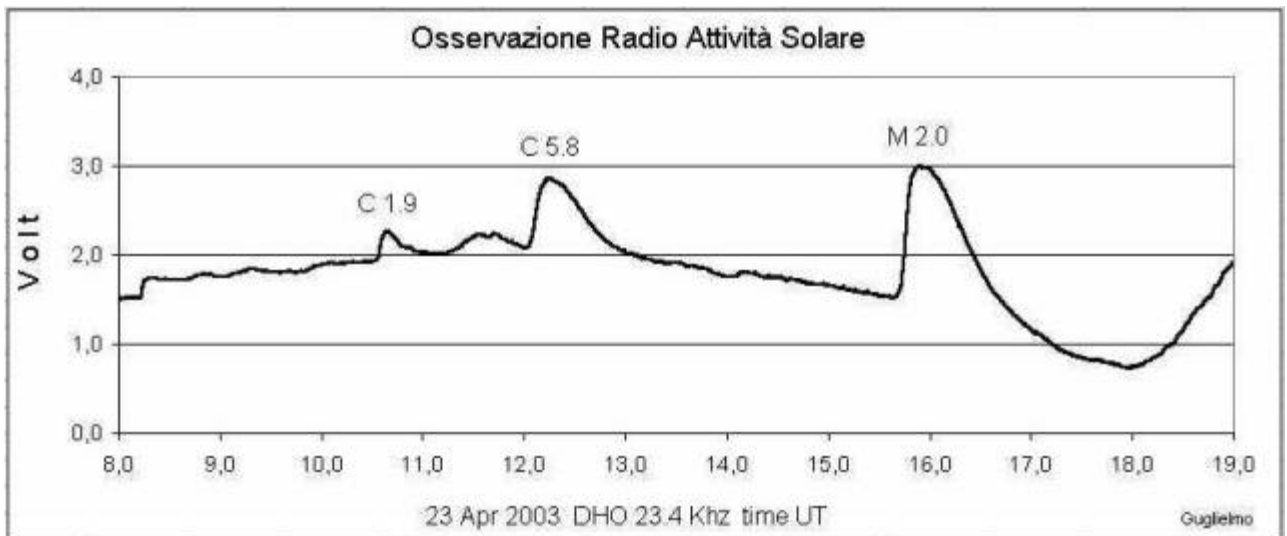
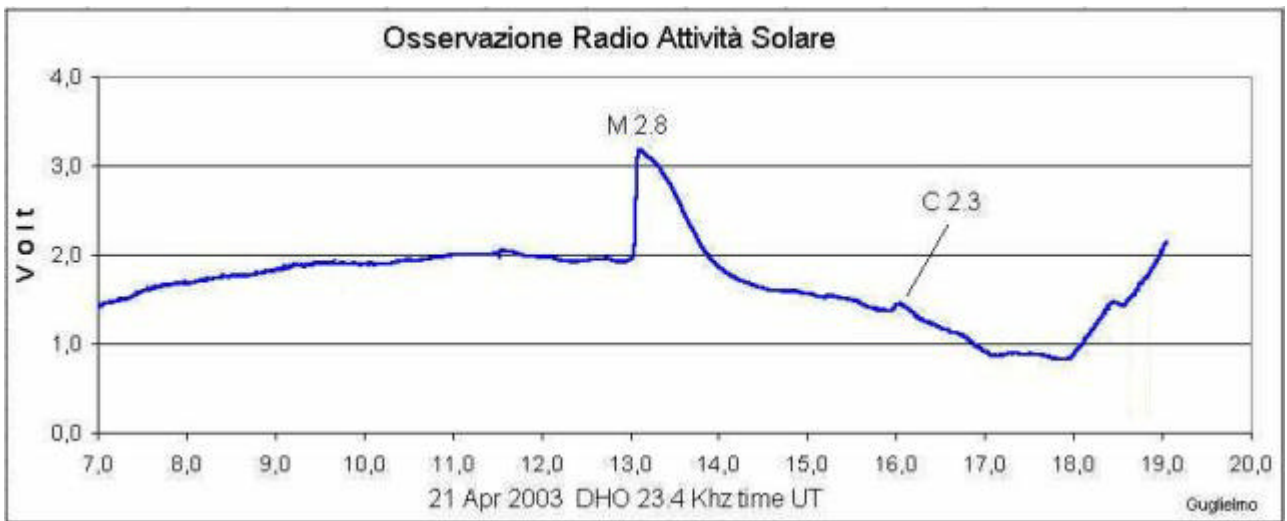
Il giorno 18 è comparsa l'**AR00338 N18Lo285**. Questa regione pur non essendo risultata estesa e di tipologia appariscente (il suo massimo è infatti stato raggiunto il giorno 26 con 250 mesv e di tipologia Eac). È risultata però, molto attiva e complessa dal punto di vista magnetico ed energetico. Infatti per diversi giorni, ha mostrato una configurazione magnetica BG e 3 giorni anche BGD. Ha prodotto ben 9 brillamenti M, poi così rapidamente com'è evoluta, è anche scomparsa, tramontando infatti il giorno 29 (ma già il giorno 28 si mostrava sotto forma di plage).

A fine mese risultava presente l'**AR00349 S14Lo154**. Sosta il giorno 26, si mostrava l'ultimo giorno del mese con un'estensione di 740 mesv.



Immagine dell' **AR00349**, ottenuta via webcam dal socio [Maurizio Locatelli](#).

Vediamo ora alcuni grafici radio relativi a brillamenti prodotti nel mese.



Grafici radio ottenuti dal socio [DiFilippo](#)

## Attività Solare Aprile 2003

Giorno	GSRSI	NOAA	AAVSO	SIDC	Giorno	GSRSI	NOAA	AAVSO	SIDC
1	174	161	138	93	17	53	37	30	19
2	215	189	149	103	18	66	51	40	27
3	98	154	146	90	19	62	69	57	34
4	126	148	108	72	20	72	93	64	45
5	117	94	87	60	21	135	154	84	58
6	97	75	77	52	22	151	147	107	75
7	80	77	69	48	23	139	152	85	73
8	62	52	51	34	24	169	171	108	73
9	76	88	59	42	25	181	173	121	89
10	nc	66	52	38	26	191	193	124	86
11	43	49	35	25	27	208	200	142	103
12	73	60	58	37	28	189	175	159	100
13	71	61	62	38	29	199	224	171	109
14	60	63	54	35	30	184	160	154	98
15	60	54	42	29	31	---	---	---	---
16	29	40	23	16	<i>Medie</i>	116.6	119.7	88.5	60

Riportiamo di seguito i dati **Catania** e **BAA** relativi al mese di Marzo, non presenti nello scorso bollettino:

## Attività Solare Catania-BAA Marzo 2003

Giorno	Catania	BAA	Giorno	Catania	BAA	Giorno	Catania	BAA
1	nc	60	12	nc	72	23	nc	30
2	nc	76	13	nc	62	24	44	44
3	nc	73	14	nc	75	25	nc	65
4	nc	85	15	nc	82	26	nc	82
5	nc	76	16	nc	72	27	nc	96
6	nc	70	17	nc	51	28	nc	132
7	nc	83	18	74	51	29	nc	143
8	nc	88	19	61	48	30	nc	140
9	nc	109	20	nc	39	31	nc	123
10	nc	101	21	nc	15			
11	nc	97	22	25	13	<i>Medie</i>	51	75.9

## Regioni attive più rilevanti del mese

Gruppo	Posizione	Sorta	Tramontata	Tipo e Max estensione	Area (*)
AR00319	N13Lo250	presente	3/4	Hax 1/4	130
AR00321	N07Lo213	presente	6/4	Dai 4/4	200
AR00323	S07Lo224	presente	5/4	Eac 1/4	350
AR00324	S11Lo190	presente	8/4	Dac 4/4	340
AR00325	N12Lo165	presente	10/4	Ehi 2/4	360
AR00330	N07Lo80	3/4	16/4	Dko 9/4	420
AR00337	S14Lo240	18/4	presente	Dki 21/4	370
AR00338	N18Lo285	19/4	29/4	Eac 26/4	250
AR00344	N16Lo201	24/4	presente	Dki 27/4	450
AR00349	S14Lo154	26/4	presente	Eki 30/4	740

**Il prossimo bollettino verrà emesso verso la metà di Giugno 2003.**

©GruppoSole, 2003