

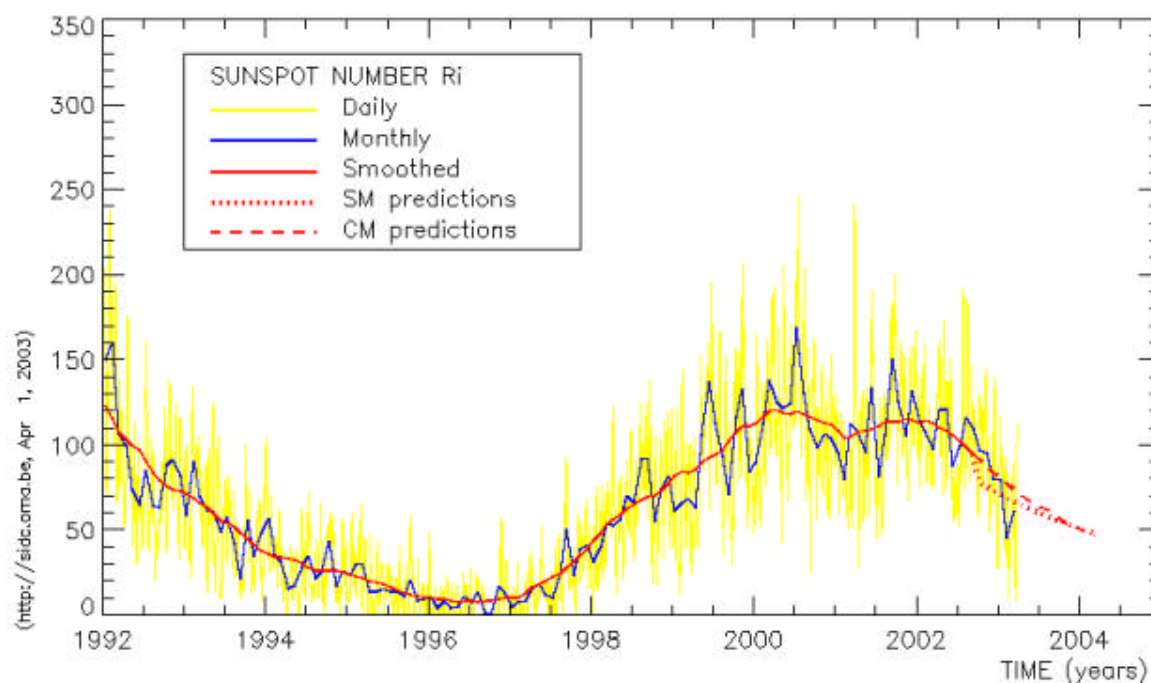


Bollettino n° 35  
Marzo 2003

Basato su dati NOAA- SEC e NOAA-SWO

### Marzo 2003

L'attività solare in Marzo, ha mostrato una risalita per quanto riguarda il numero di Wolf, durante i primi 15 giorni del mese, per poi calare drasticamente in circa 10 giorni, e riprendere poi a fine mese, con una decisa risalita. Il flusso radio è rimasto pressoché costante durante tutto il mese. Ha mostrato solamente un calo dal giorno 20 al 35, periodo questo dove anche il calo del numero di Wolf è risultato più marcato. L'indice XMI del mese si è attestato a **XMI = 3.38** e tutto questo valore è da imputare all'AR00314, che ha generato nei soli 8 giorni di sua permanenza, ben 7 brillamenti M e 2 X.



La media provvisoria del numero di Wolf, calcolata dal SIDC per il mese di Marzo è salita rispetto al mese precedente, attestandosi a 61.5

La regione **AR00296 N12Lo170** già presente da Febbraio, ha mostrato una graduale evoluzione durante i primi 4-5 giorni del mese, per poi passare ad un lento declino, appena varcato il meridiano centrale. Quasi sempre di tipologia D, ha raggiunto il suo massimo il giorno 4 con 650 mesv e una tipologia Dko. E' tramontata il giorno 13. Ricomparsa poi per la sua terza rivoluzione, il giorno 27 e rinominata **AR00325 N12Lo170**, ancora abbastanza evoluta e di costante tipologia D (probabilmente è proprio questa tipologia costante, cioè senza sbalzi evolutivi, che le hanno consentito fino ad ora, di resistere a tre rotazioni).

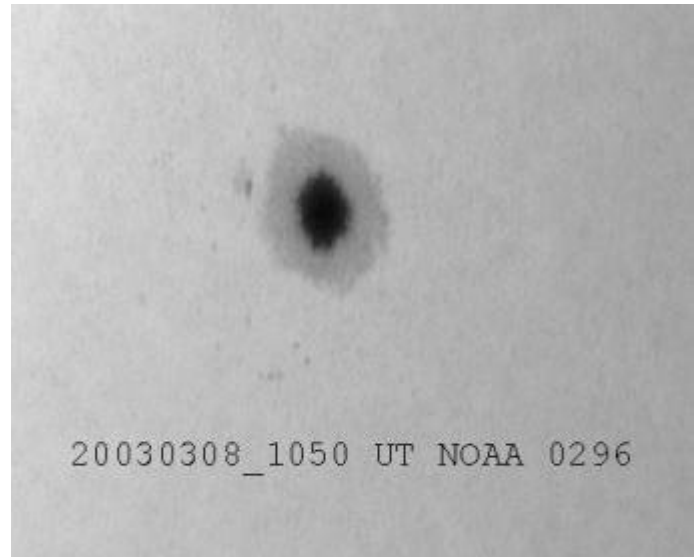
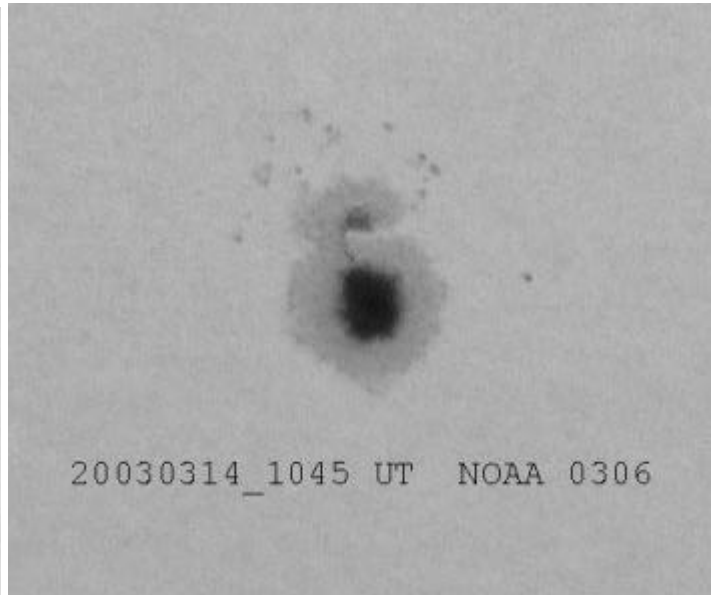


Immagine dell' **AR00296**, ottenuta via webcam dal socio [Maurizio Locatelli](#).

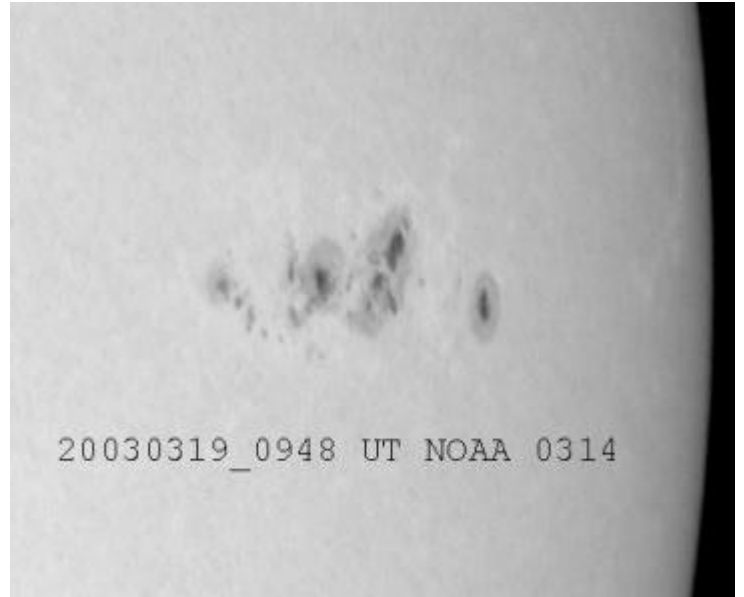
Il giorno 7 si è mostrata al bordo E, l'**AR00306 N05Lo79**. Analogamente alla precedente AR, ha mostrato un lento ma costante sviluppo. Raggiungendo il giorno 15 i 640 mesv, e di tipologia Dko. E' tramontata il giorno 19 di tipo Cko. Mostriamo di seguito, una sequenza di questa regione attiva.



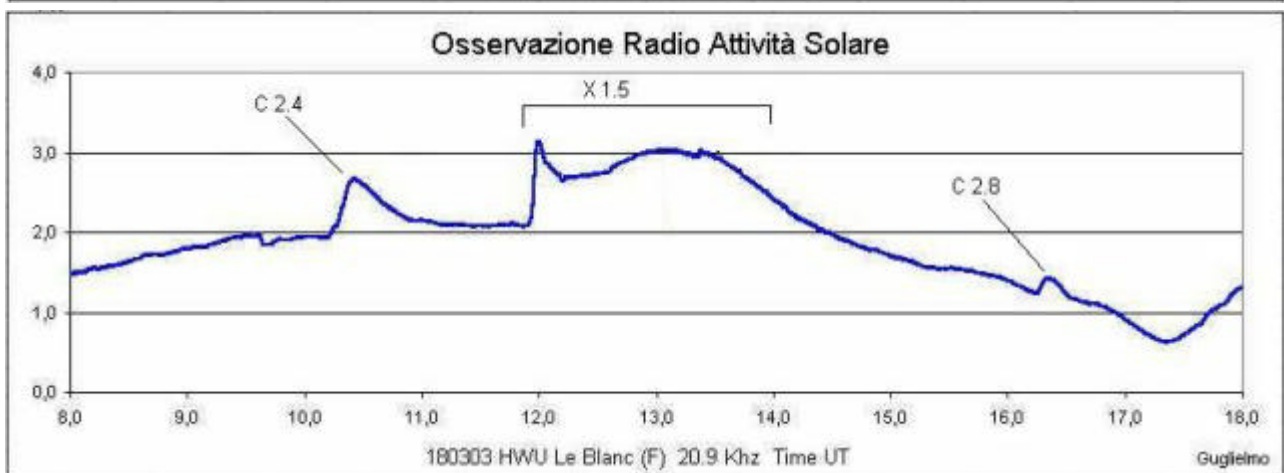
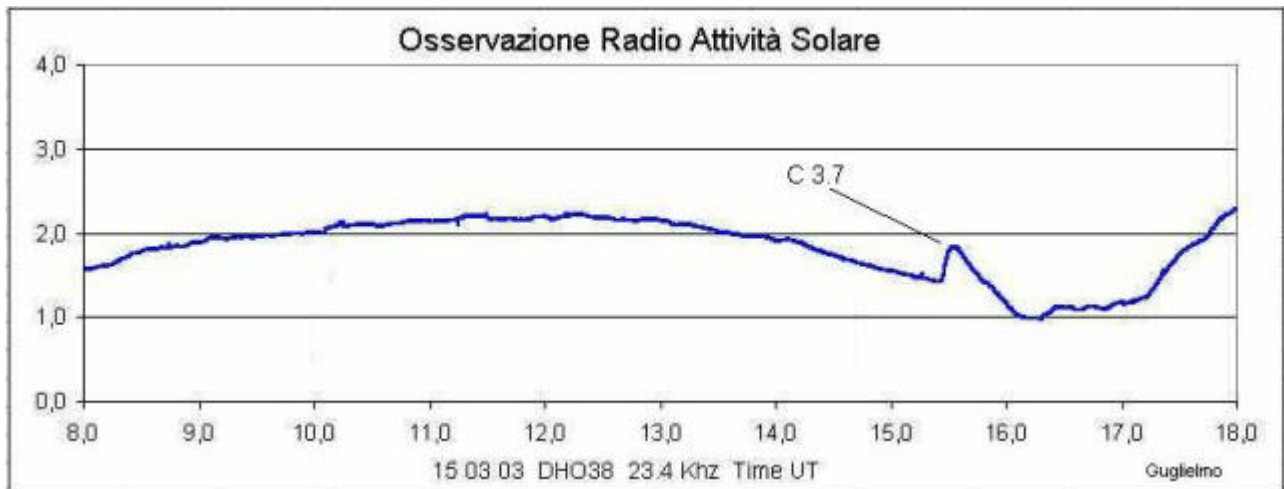
Sequenza dell' **AR00306**, ottenuta via webcam dal socio [Maurizio Locatelli](#).

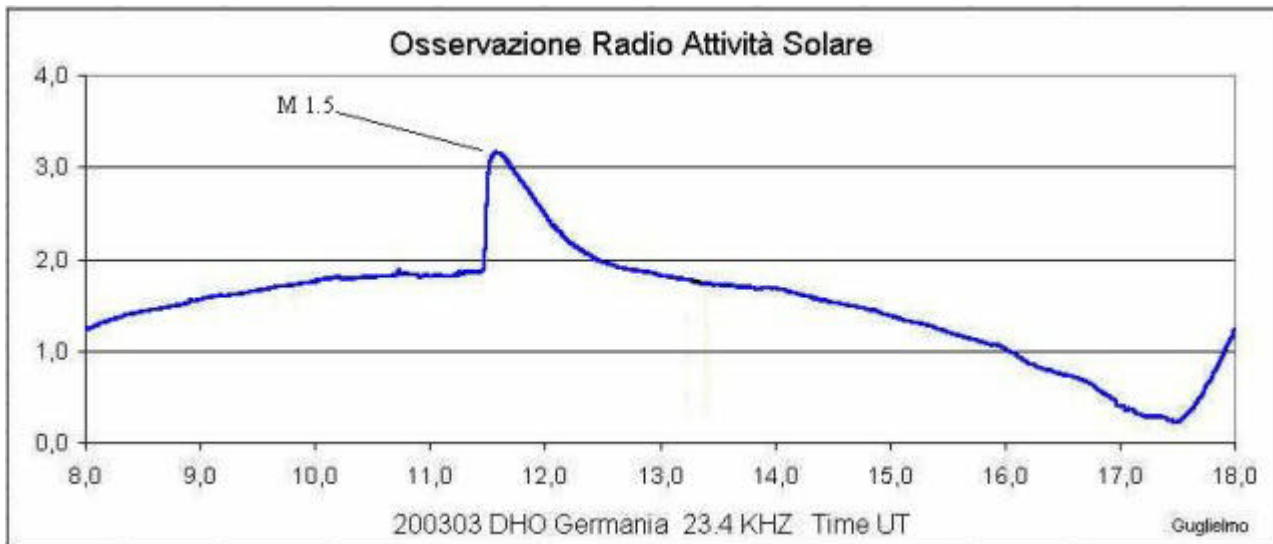
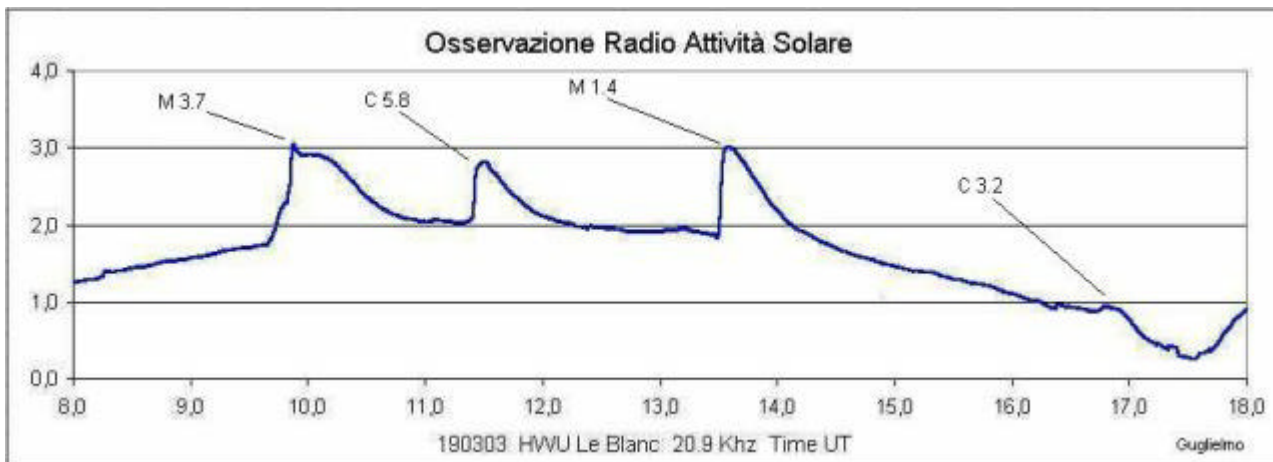
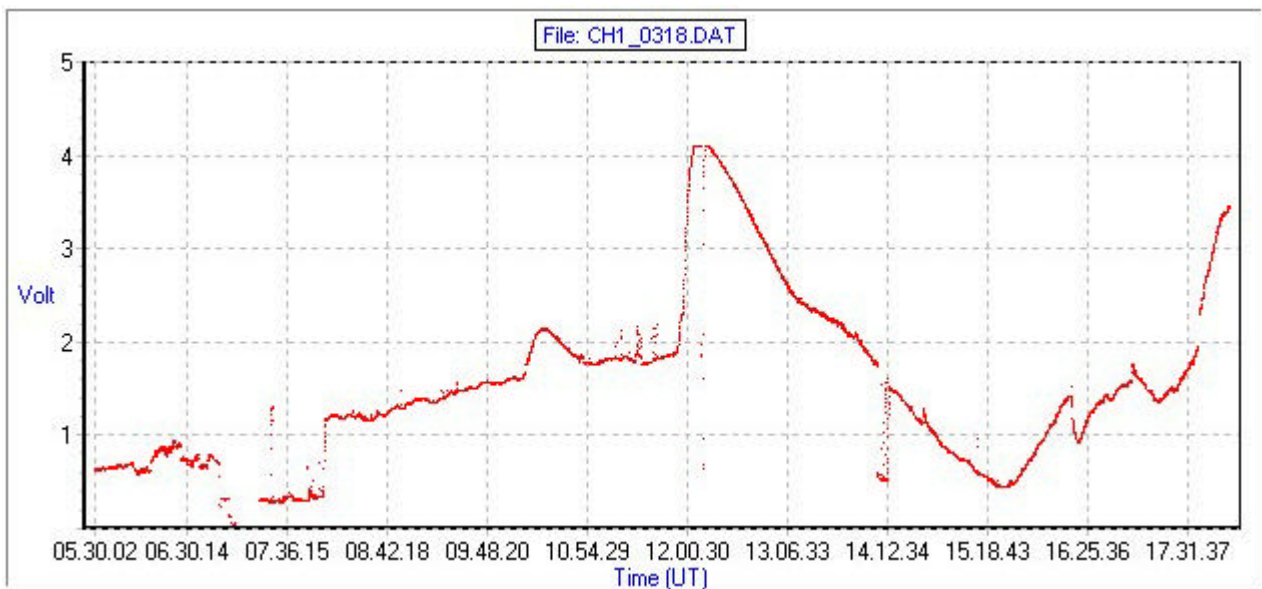
Immagine dell' AR00314 ottenuta via webcam dal socio [Maurizio Locatelli](#)

Parliamo ora dell'**AR00314 S14Lo61**. Questa regione comparsa nei pressi del meridiano centrale il giorno 14, ha mostrato una rapida crescita nei giorni seguenti, passando dai 20 mesv del 14, ai 500 mesv del giorno 18, giorno questo di massima estensione. Anche la configurazione magnetica è andata di pari passo allo sviluppo maculare, mostrando fin dai primi giorni una configurazione BGD. Proprio nei giorni dal 17 al 20, è stata sorgente della più alta attività X rilasciata dal Sole in tutto il mese. Il giorno 21 ha iniziato a declinare, tramontando il giorno 22.



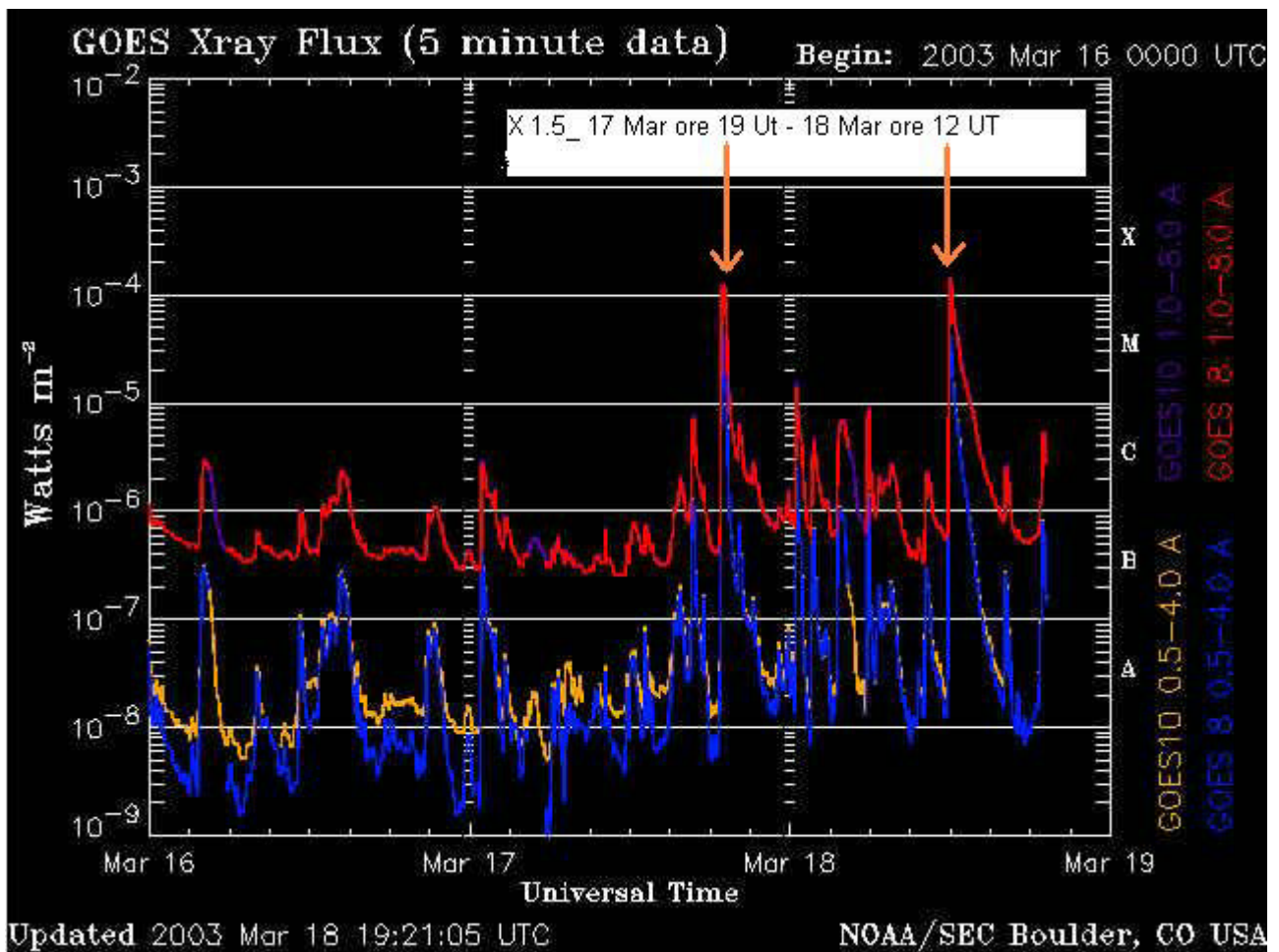
Vediamo ora alcuni grafici radio relativi a brillamenti prodotti da questa regione attiva.





Grafici radio ottenuti dai soci [DiFilippo](#) e [Battaiola](#)





A confronto dei grafici precedenti, il grafico del [GOES](#) relativamente ai giorni 16-17-18 Marzo

A fine mese erano presenti sul disco ben 3 gruppi di rilevanti dimensioni: l'**AR00319 N13Lo250** e **AR00321 N05Lo213**, con quasi 400 mesv d'area coperta ciascuna; l'**AR00323 S07Lo224** e la già citata **AR00325** con quasi 300 mesv d'area coperta ciascuna.

| Attività Solare Marzo 2003 |       |      |       |      |              |       |       |       |      |
|----------------------------|-------|------|-------|------|--------------|-------|-------|-------|------|
| Giorno                     | GSRSI | NOAA | AAVSO | SIDC | Giorno       | GSRSI | NOAA  | AAVSO | SIDC |
| 1                          | 87    | 73   | 68    | 48   | 17           | 87    | 80    | 61    | 41   |
| 2                          | 99.5  | 67   | 83    | 59   | 18           | 91.9  | 64    | 61    | 43   |
| 3                          | 142.3 | 136  | 87    | 62   | 19           | 83.7  | 53    | 55    | 39   |
| 4                          | 173   | 160  | 114   | 80   | 20           | 59.9  | 45    | 47    | 29   |
| 5                          | 157.9 | 138  | 108   | 72   | 21           | 31.7  | 40    | 23    | 23   |
| 6                          | 124   | 132  | 89    | 63   | 22           | 21.8  | 40    | 18    | 8    |
| 7                          | 191.6 | 191  | 110   | 79   | 23           | 50.3  | 43    | 35    | 30   |
| 8                          | 136.4 | 203  | 106   | 66   | 24           | 79.3  | 64    | 53    | 33   |
| 9                          | 184.4 | 224  | 125   | 89   | 25           | 104.4 | 89    | 71    | 52   |
| 10                         | 148.8 | 214  | 110   | 71   | 26           | 162.5 | 116   | 102   | 75   |
| 11                         | 131   | 142  | 110   | 69   | 27           | 146.8 | 156   | 124   | 81   |
| 12                         | 98.9  | 109  | 83    | 56   | 28           | 182.4 | 189   | 144   | 91   |
| 13                         | 90.4  | 88   | 76    | 45   | 29           | 213.3 | 155   | 177   | 112  |
| 14                         | 119.7 | 114  | 93    | 58   | 30           | 212.1 | 176   | 168   | 106  |
| 15                         | 124.7 | 124  | 99    | 63   | 31           | 196.6 | 165   | 151   | 102  |
| 16                         | 102.2 | 121  | 85    | 62   | <i>Medie</i> | 123.8 | 119.7 | 91.4  | 61.5 |

Riportiamo di seguito i dati **Catania** e **BAA** relativi al mese di Febbraio, non presenti nello scorso bollettino:

| Attività Solare Catania-BAA Febbraio 2003 |         |     |        |         |     |              |         |       |
|---|---------|-----|--------|---------|-----|--------------|---------|-------|
| Giorno                                    | Catania | BAA | Giorno | Catania | BAA | Giorno       | Catania | BAA   |
| 1   | 69      | 56  | 12     | 136     | 105 | 23           | nc      | 40    |
| 2   | 72      | 52  | 13     | 96      | 81  | 24           | nc      | 41    |
| 3   | 42      | 50  | 14     | nc      | 50  | 25           | nc      | 44    |
| 4   | 59      | 52  | 15     | nc      | 23  | 26           | nc      | 42    |
| 5   | 87      | 73  | 16     | 37      | 21  | 27           | nc      | 55    |
| 6   | 122     | 99  | 17     | 15      | 13  | 28           | nc      | 46    |
| 7   | 121     | 103 | 18     | nc      | 29  | 29           | ---     | ---   |
| 8   | 140     | 121 | 19     | nc      | 44  | 30           | ---     | ---   |
| 9   | nc      | 122 | 20     | nc      | 59  | 31           | ---     | ---   |
| 10  | nc      | 95  | 21     | nc      | 63  |              |         |       |
| 11  | 116     | 102 | 22     | nc      | 42  | <i>Medie</i> | 85.5    | 61.53 |

## Regioni attive più rilevanti del mese

| Gruppo  | Posizione | Sorta    | Tramontata | Tipo e Max estensione | Area (*)                 |
|---------|-----------|----------|------------|-----------------------|--------------------------|
| AR00296 | N12Lo170  | presente | 13/3       | Dki 4/3               | 650                      |
| AR00306 | N05Lo79   | 7/3      | 20/3       | Dko 15/3              | 640                      |
| AR00314 | S14Lo61   | 14/3     | 22/3       | Eki 18/3              | 500                      |
| AR00319 | N13Lo250  | 23/3     | presente   | Eki 28/3              | 440                      |
| AR00321 | N05Lo213  | 24/3     | presente   | Eac 28/3              | 370                      |
| AR00323 | S07Lo224  | 25/3     | presente   | Eki 31/3              | 310                      |
| AR00325 | N12Lo3170 | 27/3     | presente   | Dho 31/3              | 330 ex AR00296 e AR00284 |

**Il prossimo bollettino verrà emesso verso la metà di Maggio 2003.**