

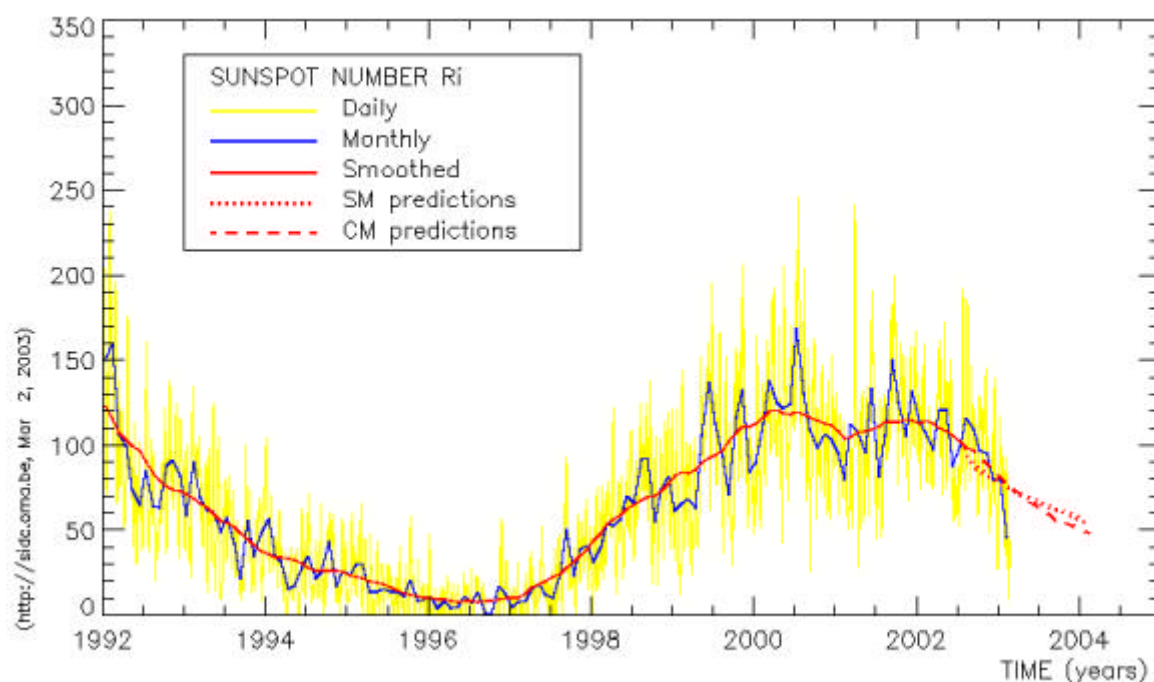


Bollettino n° 34
Febbraio 2003

Basato su dati NOAA- SEC e NOAA-SWO

Febbraio 2003

Nel mese di Febbraio l'attività solare si è quasi dimezzata nei suoi valori, rispetto a Gennaio. Il numero di Wolf calcolato dal SIDC è risultato pari a 46.2, mostrando un rapido incremento tra i giorni 5 e 14, andamento probabilmente influenzato dalla nascita di diversi gruppi, poi declinato fino alla fine del mese. Il flusso radio è risultato costante per tutto il mese, con valori compresi tra 110 e 120. Anche i brillamenti sono stati in deciso calo, con 3 soli brillamenti M e nessun X. Il valore XMI è ulteriormente calato attestandosi a un valore di **XMI = 0.36**



La media provvisoria del numero di Wolf, calcolata dal SIDC per il mese di Febbraio è diminuita drasticamente rispetto al mese precedente, attestandosi a 46.2

Il giorno 1 è sorta l' **AR00276 S13Lo162**, probabilmente il ritorno dell'**AR00247**. Il giorno 3 ha raggiunto la sua massima area coperta con 280 mesv e di tipo Eai. A partire da quel giorno ha iniziato un lento declino, che l'ha portata a tramonto il giorno 15. Questa regione il giorno 1, nei pressi del bordo, ha generato un brillamento M.

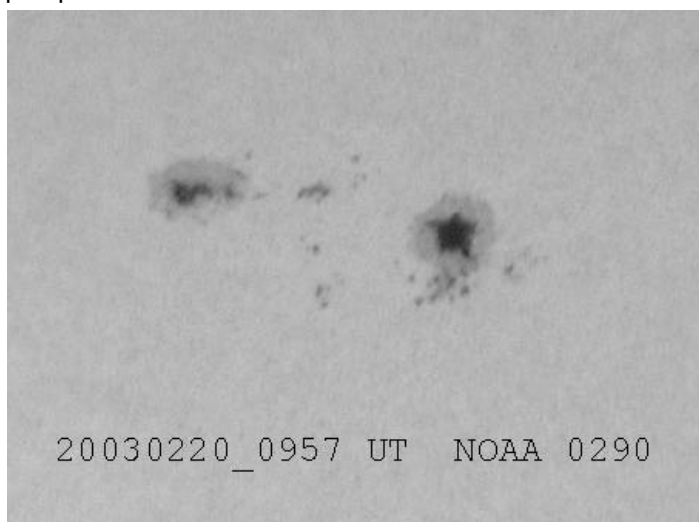
Il giorno 28 si è presentata al bordo E l' **AR00296 N12Lo170** di tipologia Dho. Probabilmente è il ritorno dell'**AR00284**, che poco interesse aveva destato alla sua comparsa, avvenuta tra l' 8 e l' 11 di Febbraio, mostrando una tipologia C e A. Vedremo il prossimo mese, la sua evoluzione.

Il giorno 18 è nata l' **AR00290 N18Lo331**. Comparsa di tipo Cro e con un'area coperta di soli 10 mesv, è repentinamente evoluta raggiungendo in soli 4 giorni un'area coperta di 360 mesv e di tipo Eki, mostrando una configurazione magnetica Eki. E' lentamente declinata, tramontando il giorno 1 Marzo di

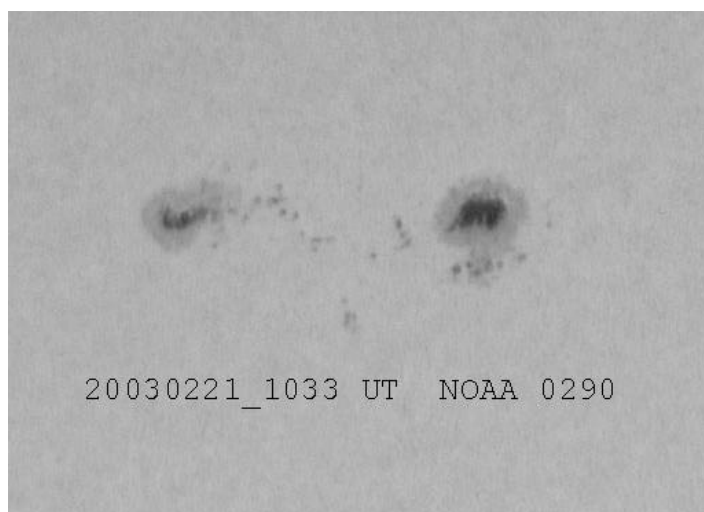
tipo Hsx. Di seguito riportiamo una sequenza che ne illustra l'evoluzione. Lo sviluppo dei maggiori gruppi in questa fase del ciclo, sembra infatti seguire lo standard di una rapida evoluzione, verso tipologie e configurazioni magnetiche complesse, per poi lentamente declinare. Risulta oramai assai difficile assistere a gruppi che mantengono la loro complessa tipologia per più rotazioni.



AR0290 - 19/02/2003 10:30



AR0290 - 20/02/2003 09:57



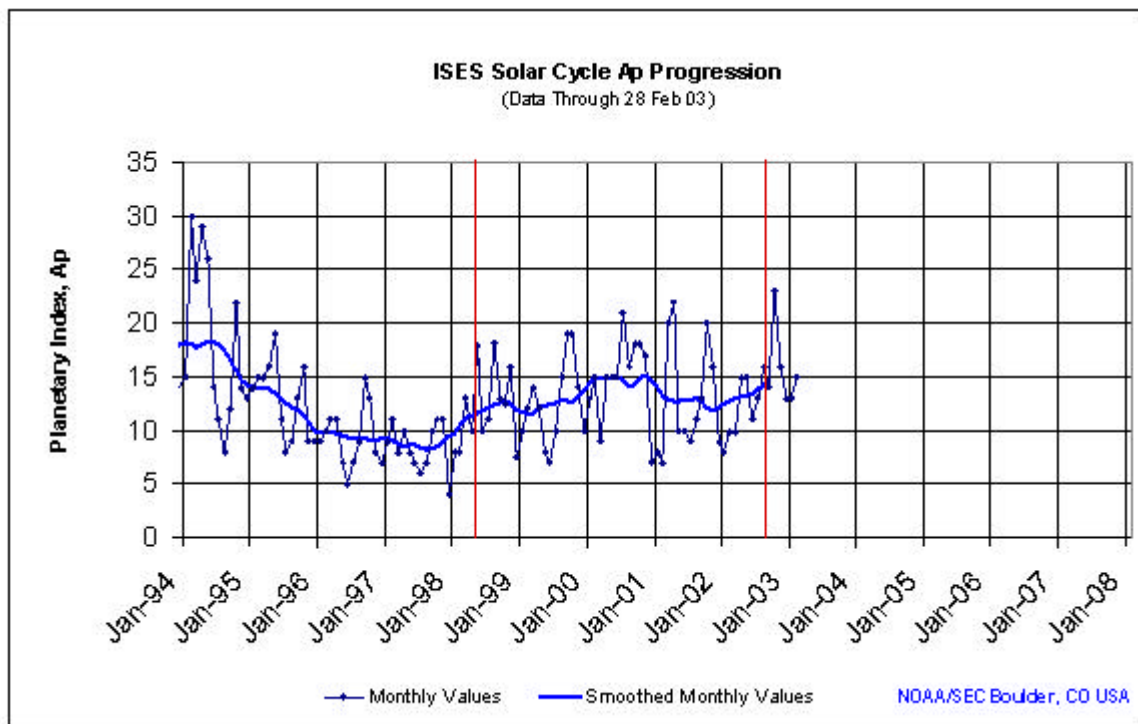
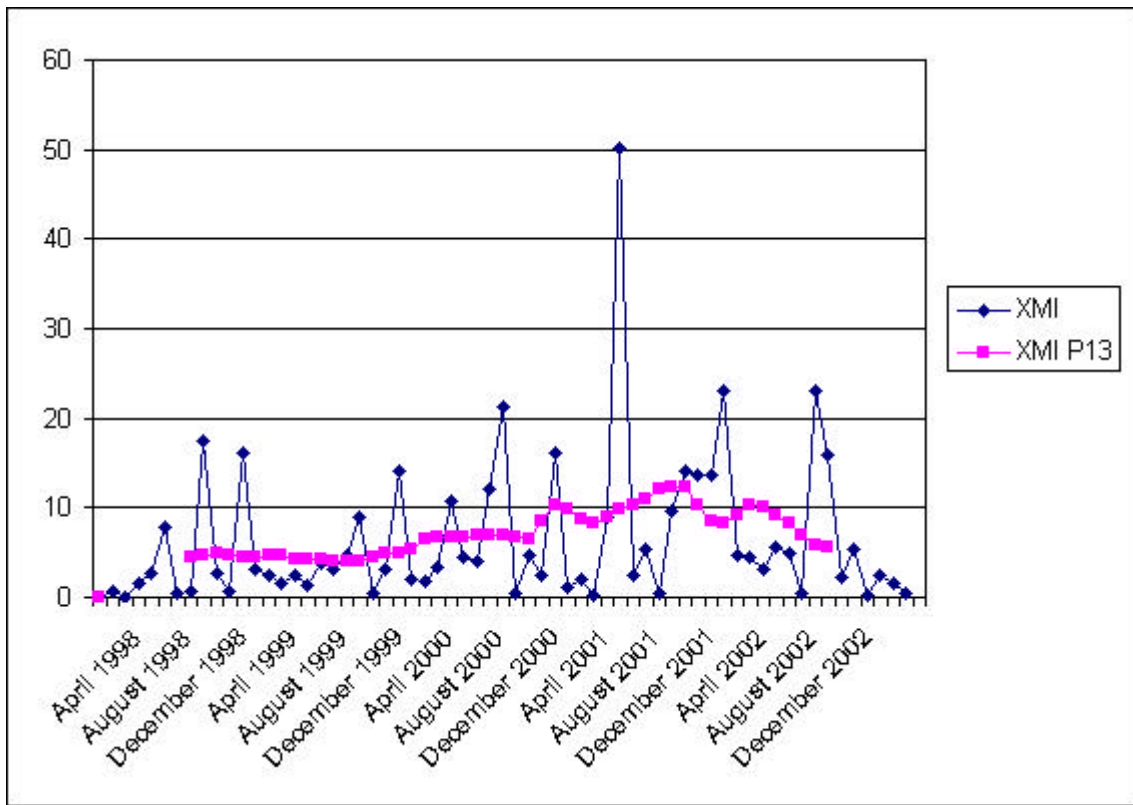
AR0290 - 21/02/2003 10:33



AR0290 - 22/02/2003 09:54

Sequenza dell' **AR0290**, ottenuta via webcam dal socio [Maurizio Locatelli](#).

Riporto nel grafico seguente l'andamento dell'indice XMI e come paragone il grafico dell'indice Ap tratto dal NOAA. L'indice Ap, rappresenta la media dell'indice A (che indica il valore giornaliero di attività geomagnetica terrestre). Si può notare che esiste una buona correlazione tra i due grafici, probabilmente anche dovuta al fatto che i disturbi geomagnetici sono strettamente legati agli effetti brillamenti solari significativi. L' aumento nel grafico Ap degli ultimi mesi, é forse causato dalla formazione di notevoli brillamenti C (tra C4 e C9), non calcolati nell'indica XMI, che hanno comunque avuto la capacità d'influenzare il campo geomagnetico terrestre.



Tra bande rosse il riferimento XMI nel grafico Ap

Attività Solare Febbraio 2002

Giorno	GSRSI	NOAA	AAVSO	SIDC	Giorno	GSRSI	NOAA	AAVSO	SIDC
1	81	75	60	40	17	31	16	18	10
2	78	61	65	43	18	41	51	39	20
3	47	69	57	36	19	68	57	50	33
4	50	77	61	35	20	97	66	71	44
5	107	89	83	54	21	90	87	67	46
6	117	135	102	68	22	62	53	50	34
7	158	153	117	82	23	53	41	43	28
8	167	162	128	87	24	53	44	45	28
9	170	194	135	93	25	65	48	47	32
10	140	163	113	73	26	66	45	47	30
11	137	134	109	73	27	72	82	58	43
12	133	119	107	71	28	87	77	53	34
13	107	113	89	59	29	---	---	---	---
14	86	113	66	45	30	---	---	---	---
15	51	96	31	31	31	---	---	---	---
16	40	41	29	22	<i>Medie</i>	87.76	87.9	69.2	46.2

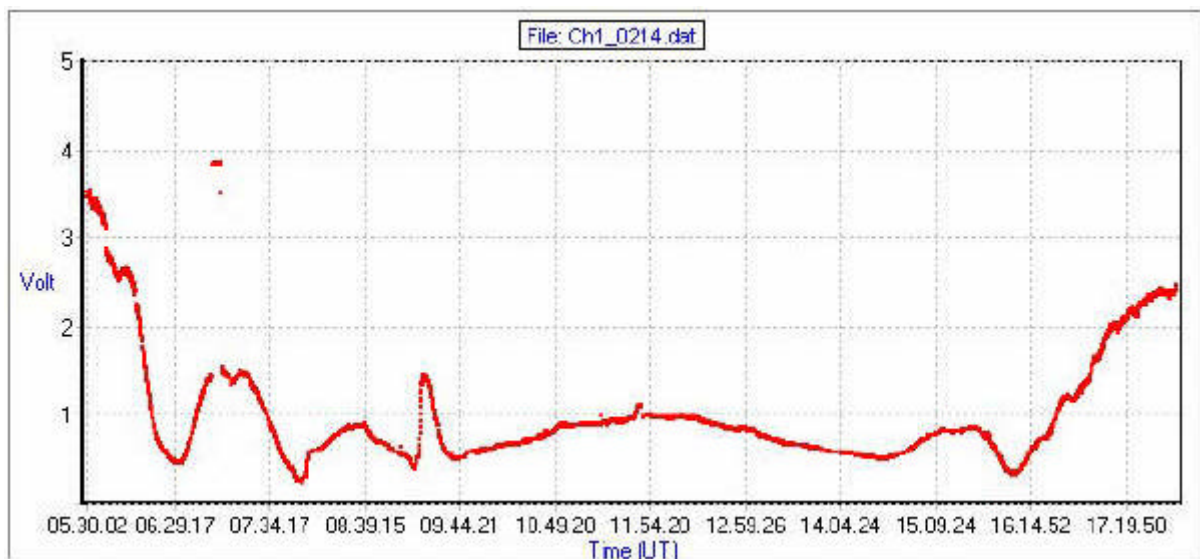
Riportiamo di seguito i dati **AAVSO** e **BAA** relativi al mese di Gennaio, non presenti nello scorso bollettino:

Attività Solare AAVSO-BAA Gennaio 2003

Giorno	AAVSO	BAA	Giorno	AAVSO	BAA	Giorno	AAVSO	BAA
1	40	37	12	158	138	23	109	93
2	43	40	13	137	98	24	115	103
3	92	61	14	131	138	25	93	76
4	107	83	15	133	107	26	124	98
5	105	88	16	124	113	27	116	103
6	139	107	17	120	106	28	126	123
7	141	103	18	111	96	29	122	101
8	165	143	19	121	109	30	97	77
9	164	126	20	107	103	31	69	53
10	162	126	21	107	90			
11	169	145	22	109	98	<i>Medie</i>	118	99,29

Regioni attive più rilevanti del mese

Gruppo	Posizione	Sorta	Tramontata	Tipo e Max estensione	Area (*)
AR00276	S13Lo162	1/2	15/2	Eai 3/2	280 ex AR00247
AR00289	N09Lo69	18/2	22/2	Dao 8/2	230
AR00290	N17Lo331	18/2	presente	Eki 21/2	360
AR00296	N12Lo170	28/2	presente	Dho 28/2	270 ex AR00284 ?
AR0165	N20Lo99	20/10	presente	Cko 22/10	260



Il grafico rappresentato sopra, è stato ottenuto dalle registrazioni radio effettuate dal socio [Roberto Battaiola](#) il giorno 14, e presenta il brillamento M1.2, generato dall' **AR00284**.

Il prossimo bollettino verrà emesso verso la metà di Aprile 2003.