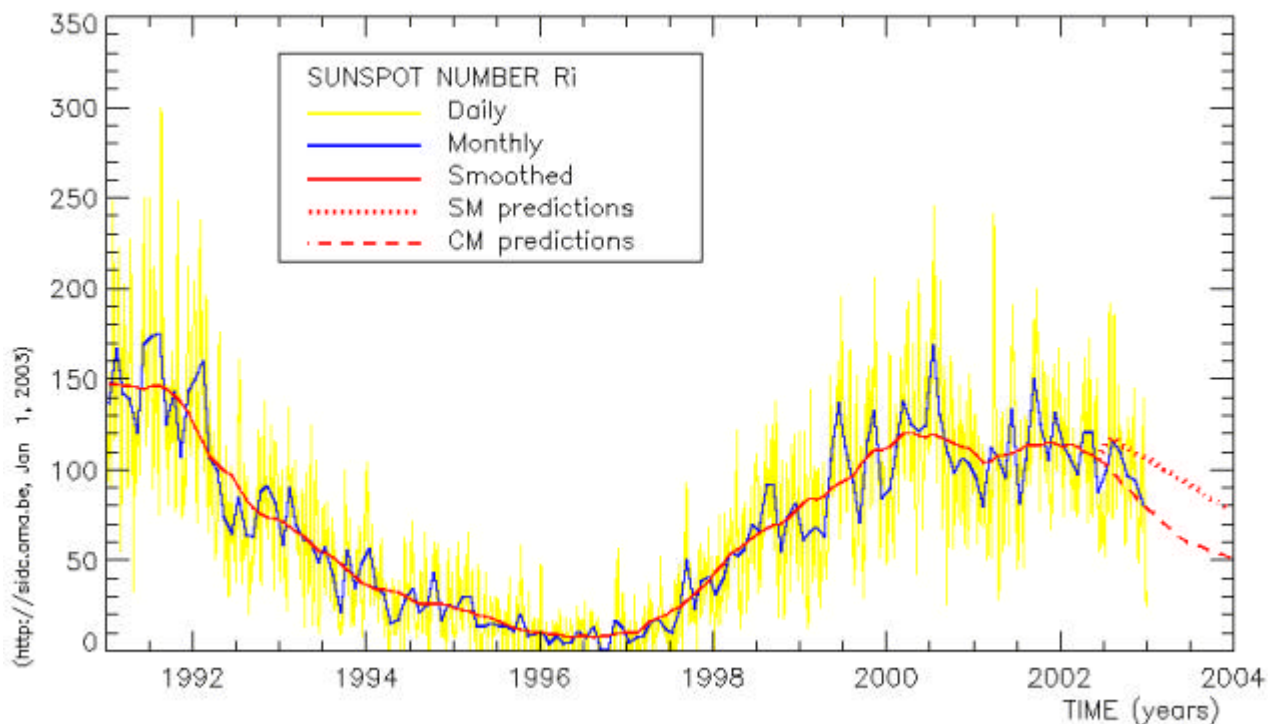




Dicembre 2002

L'attività solare in Dicembre è risultata molto bassa. Il numero di Wolf ha mantenuto la costanza del mese precedente per i primi 10 giorni del mese, poi a partire dal giorno 11 fin verso il 21, ha subito una rapida impennata, con valori (NOAA) sopra i 200. Successivamente è scemato verso la fine dell'anno, a valori molto bassi (4-50 NOAA). Il flusso radio a 10.7 cm, ha seguito lo stesso andamento, con un picco il giorno 17, probabilmente legato ai 3 brillamenti M, generati il giorno precedente. Benché il numero di brillamenti più significativi M e X è diminuito attestandosi a 10 M e nessun X, l'indice XMI è salito raggiungendo il valore $XMI=2.39$. Su questo valore, molto ha influito il brillamento M6.8 prodotto il giorno 20.



La media provvisoria del numero di Wolf, calcolata dal SIDC per il mese di Dicembre è lievemente diminuita rispetto al mese precedente, attestandosi a 81.6

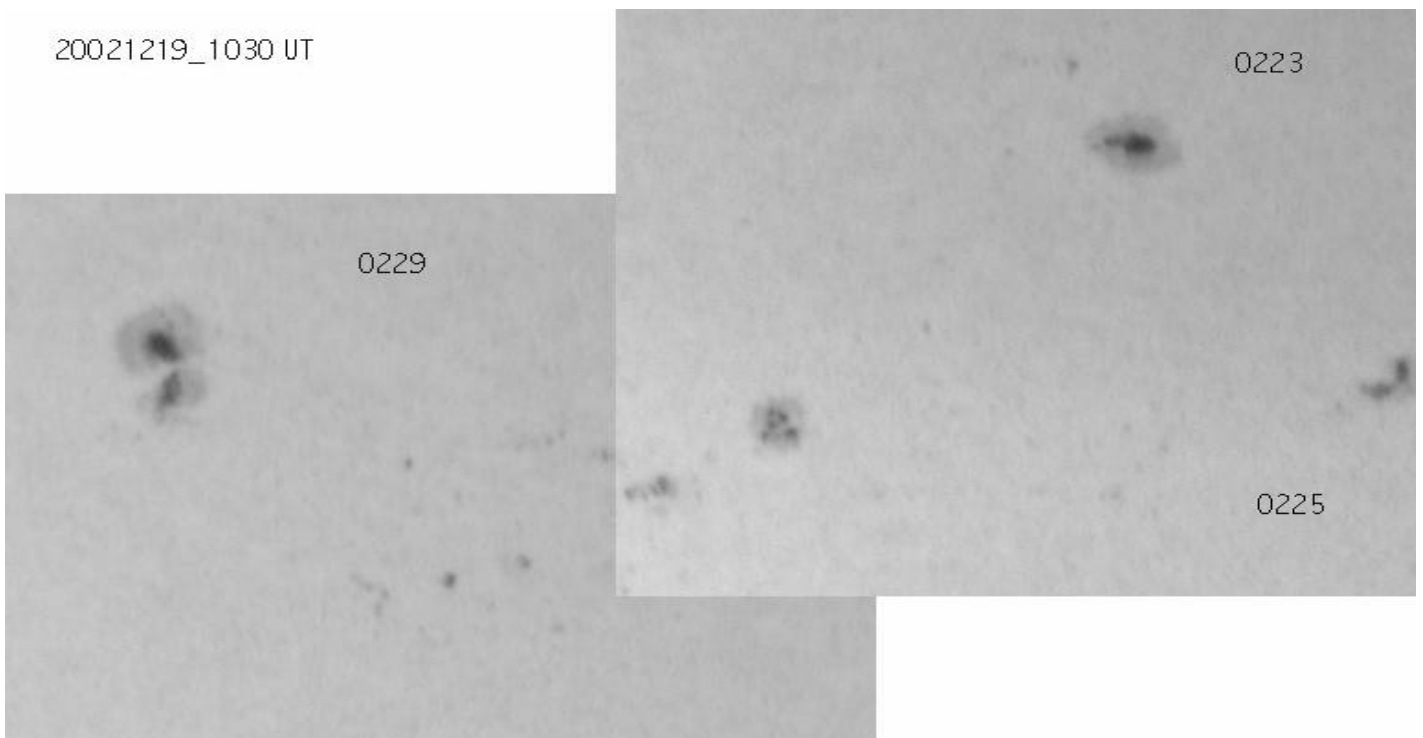
Tra le regioni attive da segnalare, iniziamo con l'**AR0224 S14 Lo120** Sorta il giorno 12, risultava già abbastanza evoluta, passando per una tipologia D-E-F-D. Ha raggiunto la sua massima estensione il giorno 23 con 470 mesv. E' tramontata il giorno 26.

Il giorno 13 si è presentata l'**AR0226 S28Lo127**, molto attiva ed evoluta. a mostrato per diversi giorni una configurazione magnetica BGD e una tipologia Fkc. Ha raggiunto la sua massima area coperta, il giorno 18 con 720 mesv, producendo durante il suo transito, ben 4 flares M, fra cui il più energetico del mese con M6.8/sf, il giorno 20. E' tramontata il 25 ancora evoluta.



Immagine della **AR0226**, ottenuta via webcam dal al socio [Maurizio Locatelli](#).

20021219_1030 UT



Il giorno 14 è comparsa l' **AR0229 N20Lo102**. Anch'essa si è mostrata subito molto sviluppata. Dopo soli giorni, era alla sua massima estensione con 440 mesv, di tipo Eki e con una configurazione magnetica BG. Il giorno seguente ha generato un brillamento M. Rapidamente è poi declinata, per tramontare il giorno 27 c tipo A.

Mosaico dell'**AR0229** ottenuta via webcam dal socio [Maurizio Locatelli](#).

Il giorno 17 è nata l'**AR0230 S08Lo67**. Non è stata una regione molto attiva, anche se per diverso tempo ha mostrato una configurazione magnetica BG. Ha coperto 310 mesv i giorni 20 e 23, risultando rispettivamente di tipo Eki e Dho. E' successivamente declinata tramontando il giorno 29 di tipo Hsx.



Immagine della **AR0230**, ottenuta via webcam dal al socio [Maurizio Locatelli](#).

Attività Solare Dicembre 2002									
Giorno	GSRSI	NOAA	Catania	SIDC	Giorno	GSRSI	NOAA	Catania	SIDC
1	116	97	nc	72	17	nc	252	nc	140
2	109	155	nc	73	18	197	261	nc	134
3	nc	135	nc	69	19	230	225	nc	134
4	124	144	nc	86	20	191	203	nc	124
5	nc	153	nc	82	21	nc	199	260	112
6	nc	112	nc	82	22	209	168	210	104
7	145	106	nc	79	23	84	160	nc	75
8	174	150	nc	104	24	90	119	nc	61
9	149	189	nc	107	25	nc	77	nc	35
10	131	142	nc	94	26	51	62	nc	32
11	85	171	nc	74	27	nc	63	nc	29
12	nc	129	nc	65	28	37	70	nc	27
13	163	176	nc	75	29	51	51	nc	31
14	220	214	nc	124	30	49	44	44	25
15	nc	217	nc	119	31	nc	50	71	33
16	207	194	193	129	Medie	133.97	147.9	155.6	81.6

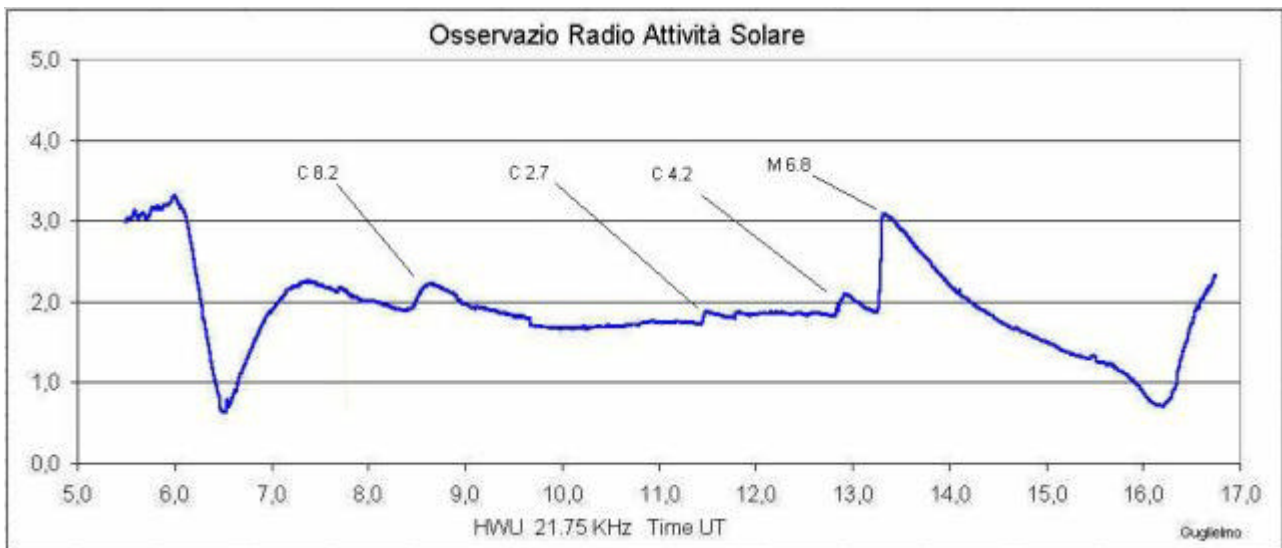
Riportiamo di seguito i dati **AAVSO** e **BAA** relativi al mese di Novembre, non presenti nello scorso bollettino:

Attività Solare AAVSO-BAA Novembre 2002

Giorno	AAVSO	BAA	Giorno	AAVSO	BAA	Giorno	AAVSO	BAA
1	161	170	12	135	120	23	99	86
2	161	144	13	125	103	24	93	85
3	159	137	14	148	133	25	78	64
4	157	131	15	144	121	26	69	66
5	171	145	16	137	122	27	96	86
6	190	179	17	129	115	28	88	86
7	181	158	18	114	104	29	85	68
8	175	137	19	112	95	30	94	85
9	179	159	20	119	115	31	---	---
10	174	150	21	107	95			
11	153	134	22	111	102	<i>Medie</i>	130,4	116,4

Regioni attive più rilevanti del mese

Gruppo	Posizione	Sorta	Tramontata	Tipo e Max estensione	Area (*)
AR0207	S19Lo318	presente	10/12	Eai 2/12	290
AR0220	S12Lo185	9/12	20/12	Dai 10/12	310
AR0224	S14Lo120	12/12	26/12	Dao 23/12	470
AR0226	S28Lo127	13/12	25/12	Fkc 20/12	720
AR0229	N20Lo102	14/12	27/12	Eki 18/12	440
AR0230	S08Lo67	17/12	29/12	Eki 20/12	310



Il grafico rappresentato sopra, è stato ottenuto dalla registrazione radio effettuate dal socio [Guglielmo Di Filippo](#) il giorno 20 Il brillamento M6.8/sf, è stato generato dall' **AR0226**.

Il prossimo bollettino verrà emesso verso la metà di Febbraio 2003.

©GruppoSole, 2002