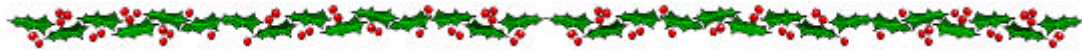


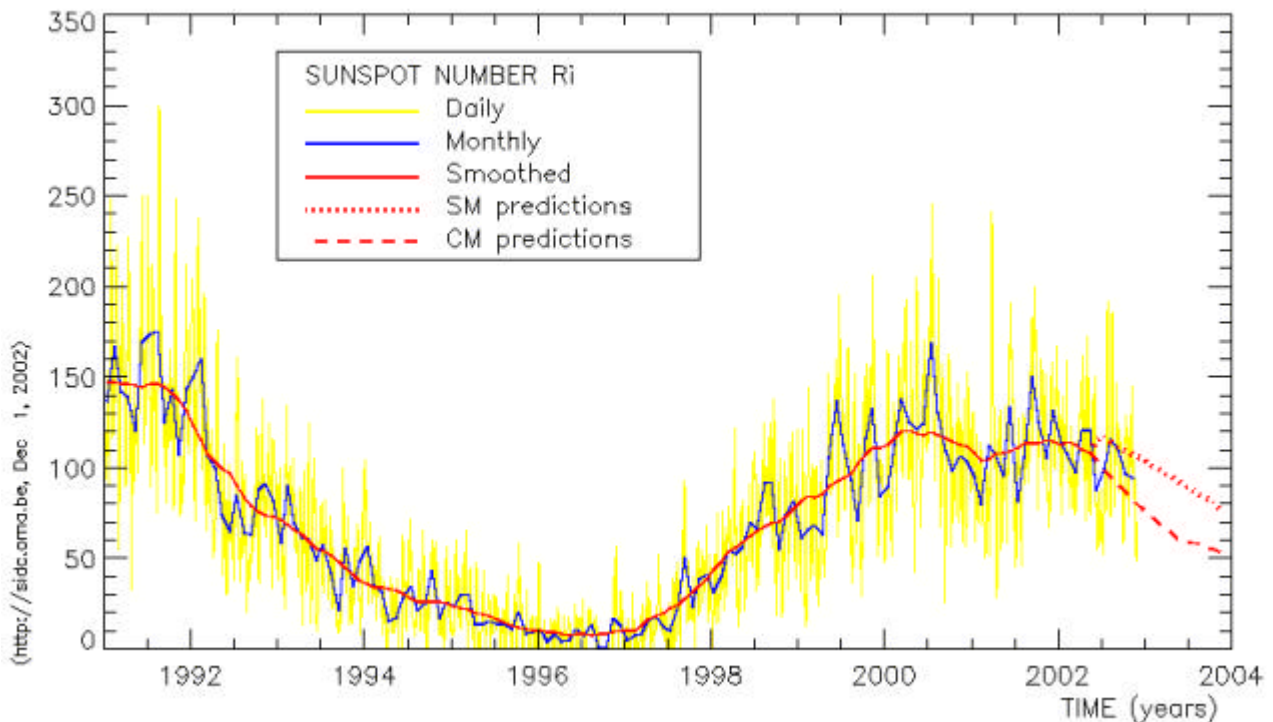


Un Augurio di Buon Natale e Felice 2003 a Voi ed a tutte le Vostre famiglie.

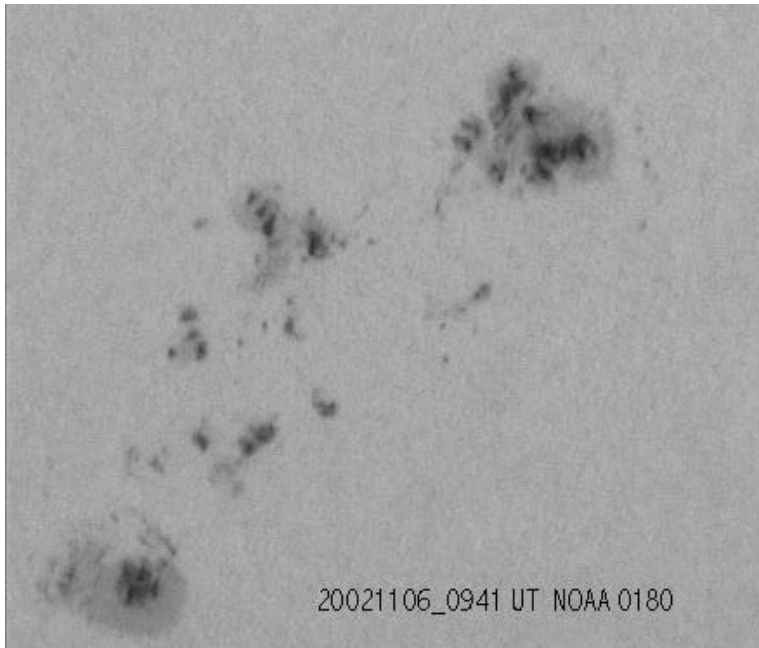


Novembre 2002

L'attività solare in Novembre si è mostrata pressoché costante se paragonata al mese precedente, però con una tendenza al calo verso l'ultima decade. I brillamenti X ed M sono diminuiti rispetto allo scorso Ottobre. Infatti si sono registrati solo 12 brillamenti M e nessun X. L'indice **XMI** è diminuito attestandosi a **0.311**. Il flusso radio a 10.7 cm, si è mantenuto costantemente sopra quota 150, mentre il numero di Wolf nelle prime tre decadi con una media attorno ai 170, ha poi mostrato un repentino calo.



La media provvisoria del numero di Wolf, calcolata dal SIDC per il mese di Novembre si è mantenuta costante rispetto al mese precedente, attestandosi a 95



Il primo giorno di Novembre è sorta l' **AR0180 S10Lo307**, già **AR0105** e **AR0140** di tipo H. Nel giro di pochi giorni ha mostrato una rapida evoluzione, raggiungendo il giorno 9 un'area coperta di 630 mesv, tipologia Fkc e classificazione magnetica BGD. E' tramontata il giorno 14 ancora molto evoluta. Durante la sua permanenza ha prodotto ben 5 brillamenti M (quasi il 50% di quelli generati nell'intero mese !).

Immagine dell'**AR0180** ottenuta via webcam dal socio [Maurizio Locatelli](#).

A inizio mese era ancora presente sul disco solare l'**AR0177 N16Lo328**. Nel suo transito ha mostrato un modesto sviluppo, raggiungendo il giorno 5 la sua massima estensione con 390 mesv e di tipologia Dki, Il giorno 3, ha generato un brillamento M. Tramontata il giorno 12, si è ripresentata il giorno 27 e rinominata **AR0205 N19Lo328**, mostrando però una modesta tipologia Hsx e area coperta.

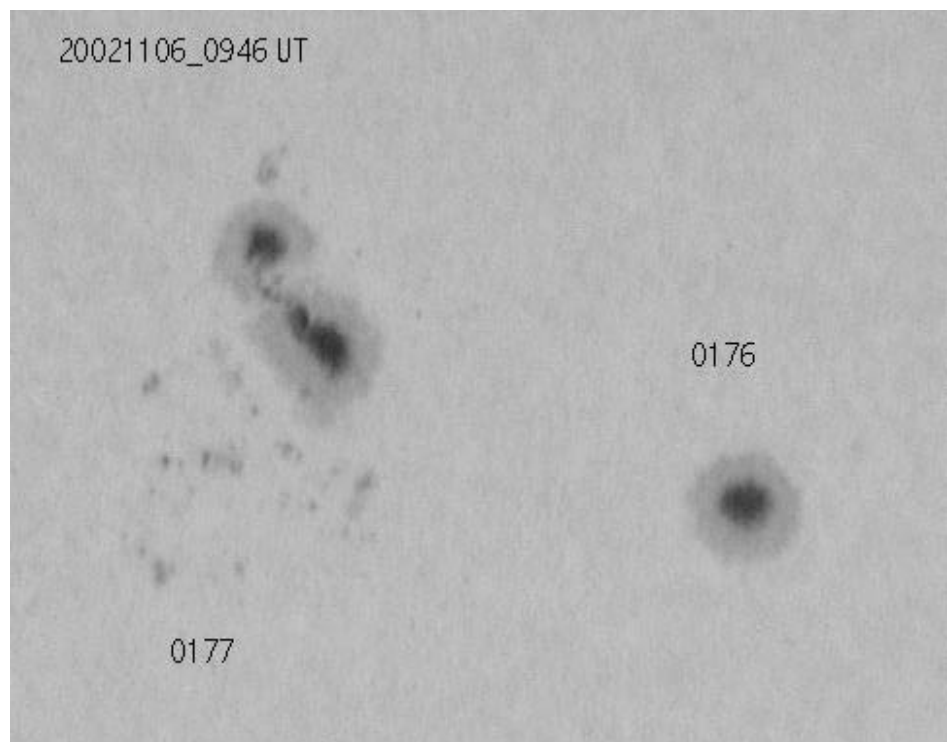


Immagine delle **AR0176** e **AR0177**, ottenuta via webcam dal al socio [Maurizio Locatelli](#).

Il giorno 8 si è ripresentata l' **AR0160** e rinominata **AR0191 S18Lo202**. Anche questa regione come l'AR0180, ha mostrato fin dai primi giorni della sua comparsa, una notevole area coperta unitamente a tipologia e classificazione magnetica complessa. Il giorno 13 infatti, presentava un'area di 800 mesv, di tipologia Fkc e di classificazione BG. Tramontata il giorno 21 era ancora abbastanza evoluta, con buone possibilità di ripresentarsi nella prima decade di Dicembre. E' da notare che durante il suo transito, non ha generato brillamenti di rilievo X o M, mentre anche quelli di classe C sono stati molto rari (solo 8 !).

Il giorno 11 è nata quasi al meridiano, l'**AR0192 N13Lo234**. Questa regione è da segnalare soprattutto per la sua rapida evoluzione. Sorta di tipo B. è rimasta per circa 2 giorni di tipo A-B e con una modesta

area di 10 mesv. Nel giro di pochi giorni si è rapidamente evoluta per passare ad una tipologia D-E, coprendo il giorno 17 un' area di 550 mesv. E' tramontata il giorno 19.

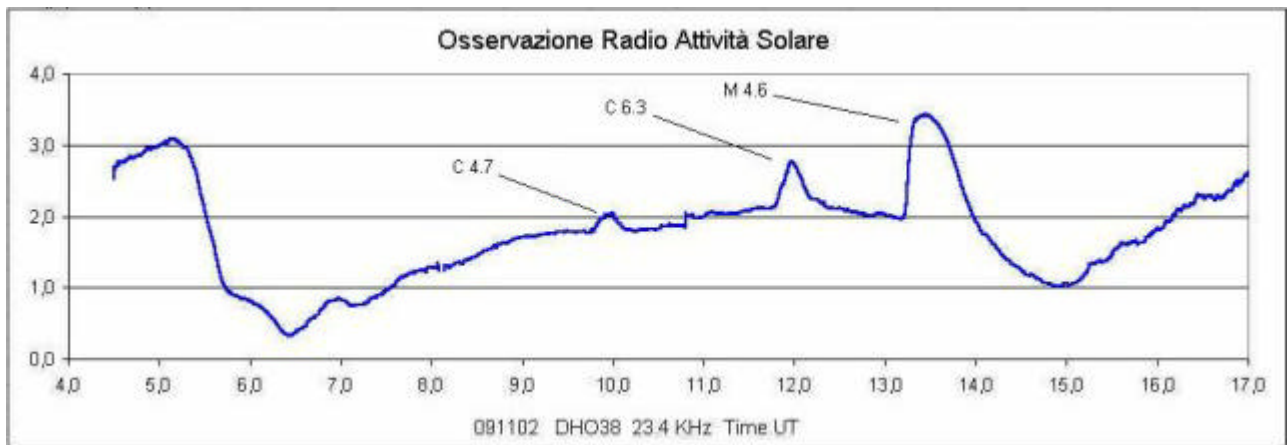
Un' altra regione molto estesa è stata l'**AR0198 S18Lo108**. Emersa al bordo E il giorno 15, era già molto evoluta. Ha raggiunto la sua massima estensione il giorno 18 con 640 mesv, di tipologia Fki. E' rimasta costante in area coperta e tipologia per circa 6 giorni, per poi iniziare un lento declino. Tramontata il giorno 29, Ha generato nel suo transito, 3 brillamenti M.

Attività Solare Novembre 2002									
Giorno	GSRSI	NOAA	Catania	SIDC	Giorno	GSRSI	NOAA	Catania	SIDC
1	220	169	nc	124	17	145	139	nc	91
2	278	177	nc	115	18	nc	119	nc	90
3	nc	217	nc	123	19	nc	105	123	74
4	151	166	141	101	20	120	108	162	94
5	205	175	nc	122	21	nc	143	137	82
6	216	234	nc	137	22	117	124	144	79
7	216	259	225	145	23	127	126	nc	77
8	225	252	nc	115	24	nc	123	nc	67
9	203	174	nc	129	25	70	106	nc	52
10	190	219	221	126	26	nc	100	nc	49
11	188	197	nc	114	27	90	112	nc	68
12	119	155	nc	100	28	96	124	nc	60
13	nc	182	nc	94	29	101	107	nc	71
14	126	185	nc	104	30	116	150	nc	71
15	nc	185	nc	96	31	---	---	---	---
16	nc	162	nc	89	<i>Medie</i>	158.01	159.8	164.7	95

Riportiamo di seguito i dati **AAVSO** e **BAA** relativi al mese di Ottobre, non presenti nello scorso bollettino:

Attività Solare AAVSO-BAA Ottobre 2002								
Giorno	AAVSO	BAA	Giorno	AAVSO	BAA	Giorno	AAVSO	BAA
1	82	62	12	187	150	23	111	87
2	97	76	13	172	158	24	105	87
3	87	69	14	153	142	25	110	97
4	108	72	15	175	159	26	125	108
5	118	96	16	175	157	27	134	114
6	113	100	17	172	132	28	128	117
7	125	104	18	172	134	29	145	139
8	125	107	19	159	129	30	154	140
9	136	121	20	152	136	31	142	117
10	172	154	21	133	129			
11	173	148	22	127	118	<i>Medie</i>	137,6	118

Regioni attive più rilevanti del mese					
Gruppo	Posizione	Sorta	Tramontata	Tipo e Max estensione	Area (*)
AR0177	N16Lo328	presente	12/11	Dki 5/11	390
AR0180	S10Lo307	1/11	14/11	Fkc 9/11	630 ex AR0140 ex AR0105
AR0185	S12Lo269	3/11	16/11	Dko 5/11	310
AR0191	S18Lo202	8/11	22/11	Fkc 13/11	800 ex AR0160
AR0192	N13Lo234	11/11	19/11	Eho 17/11	550
AR0195	S17Lo133	13/11	27/11	Hhx 22/11	360 ex AR0162 ex AR0129
AR0198	S18Lo108	15/11	29/11	Fki 18/11	640
AR0207	S19Lo318	27/11	presente	Eao 29/11	430



Il grafico rappresentato sopra, è stato ottenuto dalle registrazioni radio effettuate dal socio [Guglielmo Di Filippo](#) il giorno 9. Il brillamento M4.6/2b, è stato generato dall' **AR0180**.

Il prossimo bollettino verrà emesso verso la metà di Gennaio 2003.

©GruppoSole, 2002