



Bollettino n° 26
Periodo Giugno 2002

Basato su dati NOAA- SEC e NOAA-SWO

Giugno 2002

L'attività solare durante il mese di Giugno, ha mostrato un deciso calo, in tutti i suoi indici di riferimento (numero di Wolf, flusso radio a 10.7 cm, area coperta ecc.). Nell' ambito dei brillamenti più significativi occorsi, si sono registrati solamente 3 brillamenti di tipo M e nessuno di tipo X.

All'inizio del mese risultava ancora presente sul disco l' **AR9773 S17Lo211**, ma in lento declino. Era infatti al suo massimo il giorno 1 con 790 mesv e di tipologia Eki. Tramontata il giorno 11, è ricomparsa il 25 e rinominata **AR0016 S16Lo207**, ma di modesta tipologia e dimensioni.

Il giorno 6 è comparsa l' **AR9987 S15Lo144** che dopo una lenta evoluzione, si è rapidamente sviluppata, passando dal giorno 7 con 20 mesv e di tipo Cso, al giorno 8 con 240 mesv e di tipo Eai. Ha raggiunto il suo massimo il giorno 11 con 420 mesv e di tipologia Eki. Tramontata il giorno 15 è ritornata il giorno 29 e rinominata **AR0019 S18Lo150** e di tipologia abbastanza evoluta Dko, mostrando 450 mesv il giorno 30.

Il giorno 18 è sorta già evoluta, l' **AR0008 S09Lo290**. Durante il suo transito ha sempre mostrato un'area coperta compresa tra i 400 ed i 540 mesv, con però, non molte macchie presenti. Ha raggiunto la massima estensione il giorno 25 con 540 mesv e di tipo Dki. A fine mese risultava ancora presente.

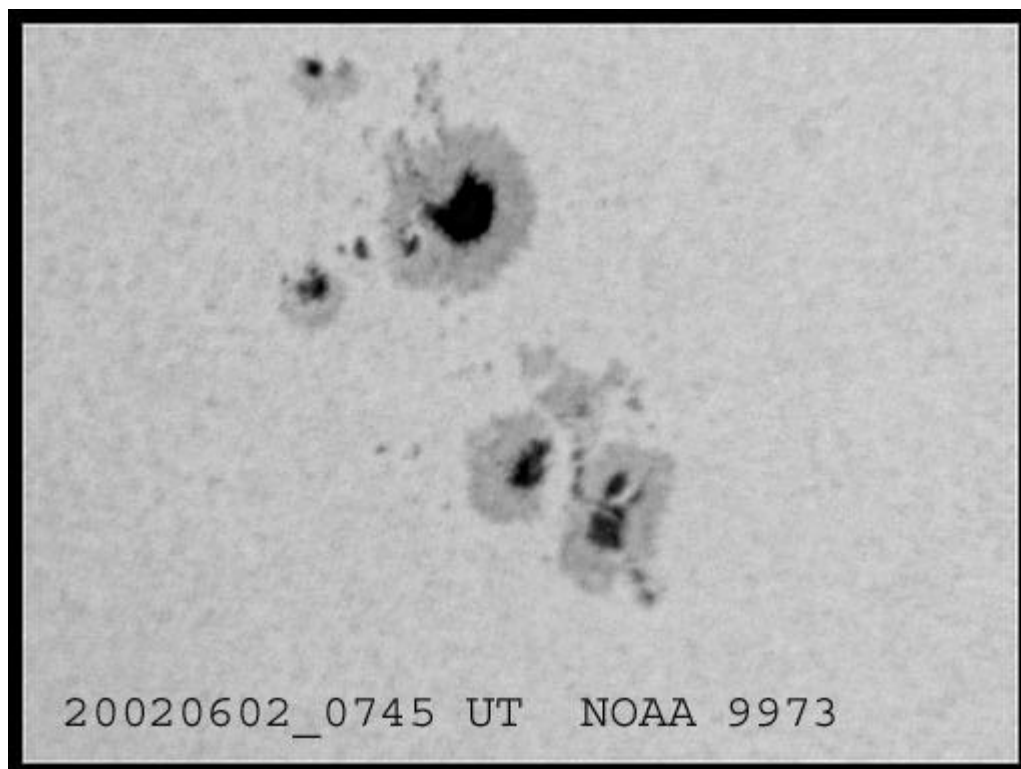


Immagine dell'**AR9973**, ottenuta via webcam dal socio [Maurizio Locatelli](#).

La media provvisoria del numero di Wolf, calcolata dal SIDC per il mese di Giugno è drasticamente calata rispetto al mese precedente, attestandosi a 88.5.

Attività Solare Giugno 2002									
Giorno	GSRSI	NOAA	Catania	SIDC	Giorno	GSRSI	NOAA	Catania	SIDC
1	200	192	190	124	17	117	116	127	60
2	205	189	195	129	18	143	174	128	87
3	171	208	196	133	19	134	127	132	79
4	186	217	276	150	20	144	122	139	74
5	157	218	282	126	21	101	113	81	63
6	204	190	163	135	22	108	102	113	57
7	176	190	nc	135	23	129	144	100	65
8	197	181	189	127	24	146	133	118	74
9	167	180	nc	113	25	131	127	119	76
10	148	177	106	88	26	111	102	128	74
11	138	131	129	68	27	114	106	109	66
12	123	134	112	75	28	111	94	105	60
13	93	126	77	53	29	102	105	106	66
14	114	102	99	73	30	125	111	137	72
15	124	137	126	70	31	---	---	---	---
16	139	132	137	80	<i>Medie</i>	141,9	146,0	139,9	88,5

Riportiamo di seguito i dati **AAVSO** e **BAA** relativi al mese di Maggio, non presenti nello scorso bollettino:

Attività Solare AAVSO-BAA Maggio 2002								
Giorno	AAVSO	BAA	Giorno	AAVSO	BAA	Giorno	AAVSO	BAA
1	154	129	12	175	146	23	190	147
2	171	141	13	136	118	24	189	158
3	206	177	14	109	86	25	189	149
4	235	192	15	110	96	26	182	153
5	227	187	16	105	96	27	174	131
6	213	179	17	111	100	28	168	140
7	214	180	18	129	117	29	160	122
8	198	157	19	135	111	30	155	120
9	168	150	20	157	138	31	160	132
10	171	129	21	184	147			
11	183	138	22	205	167	<i>Medie</i>	169,7	139,74

Regioni attive più rilevanti del mese					
Gruppo	Posizione	Sorta	Tramontata	Tipo e Max estensione	Area (*)
AR9963	N16Lo318	presente	2/6	Hax 1/6	220
AR9973	S17Lo211	presente	11/6	Eki 1/6	790
AR9978	S20Lo188	presente	12/6	Dai 3/6	250
AR9985	N18Lo166	4/6	14/6	Dai 8/6	210
AR9987	S15Lo144	6/6	15/6	Eki 11/6	420
AR9991	S22Lo84	7/6	20/6	Cko 14/6	350
AR0008	S09Lo290	18/6	presente	Dki 25/6	540
AR0019	S18Lo150	28/6	presente	Dko 30/6	450 ex AR9987

(*) Ricordo che 1 milionesimo di emisfero solare visibile (mesv) equivale a circa 3000000 km²

Il prossimo bollettino verrà emesso verso la metà di Agosto 2002.