



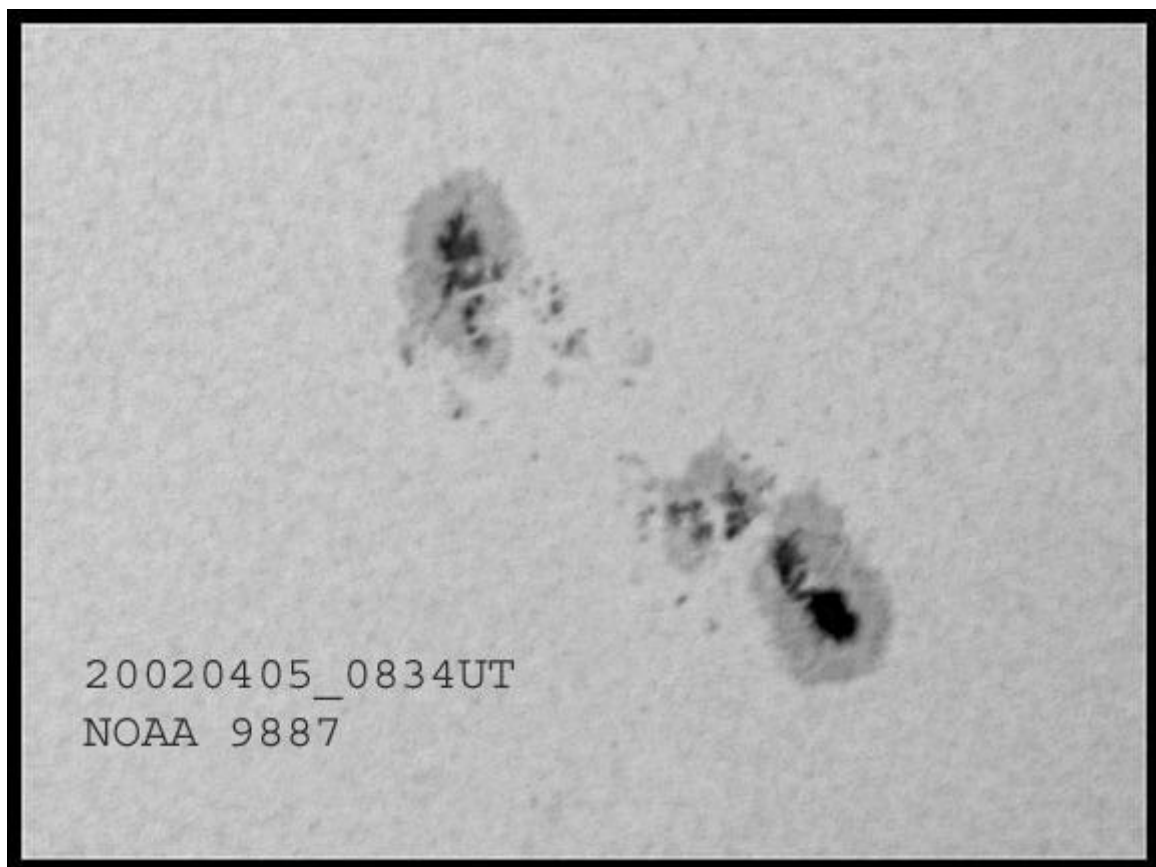
Bollettino n° 24
Periodo Aprile 2002

Basato su dati NOAA- SEC e NOAA-SWO

Aprile 2002

L'attività solare in Aprile, ha mostrato un breve sussulto, se raffrontata al mese di Marzo. Il numero di Wolf, in netta risalita, si è attestato a un valore medio di 120.4 (fonte SIDC), mentre il flusso radio è stato ben oltre quota 200 durante i primi 15 giorni del mese, per poi lentamente declinare (seguendo così l'andamento del numero di Wolf). I brillamenti totali più significativi del mese sono stati 16M e 1 di tipo X.

A inizio mese risultavano ancora presenti le **AR9885 N13Lo320** in declino, così come l'**AR9888 S12Lo287** e anche l'**AR9887 N03Lo296**, tramontata il giorno 11, ma ancora abbastanza evoluta (di tipo C ed E) e avente una configurazione magnetica BG.



L'immagine della regione appena citata, ottenuta via webcam dal socio [Maurizio Locatelli](#).

Il giorno 3 è sorta l'**AR9893 N18Lo215**. Fin dai primi giorni, ha mostrato una tipologia evoluta (tipo F). Ha raggiunto il suo massimo il giorno 9 con 490 mesv. Durante la sua permanenza, protrattasi fino al giorno 16, ha generato ben 3 brillamenti M, mostrando quasi sempre una configurazione magnetica BG e BGD.

Il giorno 11 è comparsa l'**AR9906 S16Lo151**. Dopo solo un giorno di presenza, ha mostrato una notevole estensione in longitudine, unitamente ad una tipologia abbastanza matura. Ha raggiunto la sua massima estensione il giorno 18 con 850 mesv e di tipo Ekc. E' tramontata il giorno 22 ancora

abbastanza evoluta, il che fa ben sperare in un suo possibile ritorno.

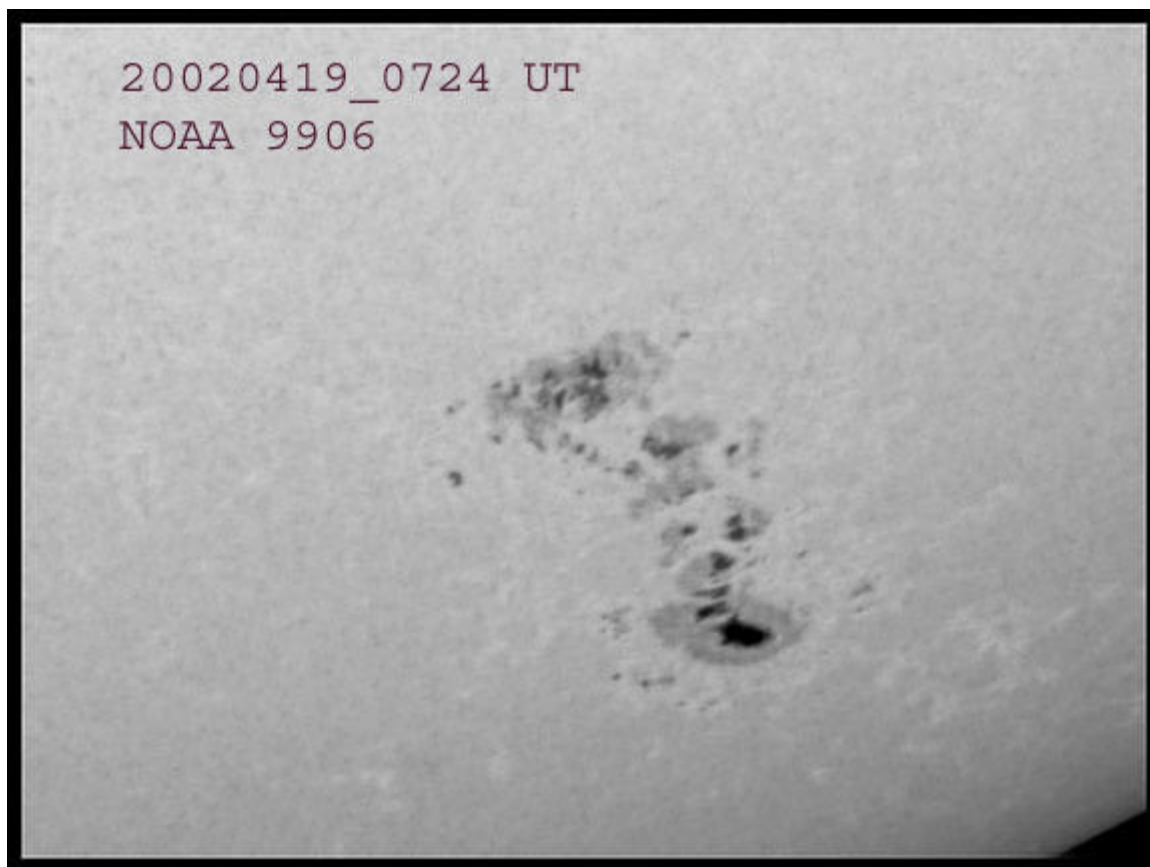


Immagine dell'AR9906, ottenuta via webcam dal socio [Maurizio Locatelli](#).

Una regione da citare soprattutto per l'aver generato ben 3 brillamenti M, è l'**AR9901 N20Lo204**. Nata il giorno 7 ha sempre mostrato una modesta tipologia, così come una modesta area di copertura. Ha però evidenziato spesso una tipologia magnetica BGD, probabilmente la causa dai tre brillamenti M prodotti. E' tramontata il giorno 11.

La media provvisoria del numero di Wolf, calcolata dal SIDC per il mese di Aprile è aumentata rispetto al mese precedente, attestandosi a 120,4.

Attività Solare Aprile 2002									
Giorno	GSRSI	NOAA	Catania	SIDC	Giorno	GSRSI	NOAA	Catania	SIDC
1	221	189	165	116	17	162	137	137	94
2	231	262	220	130	18	194	160	155	106
3	215	162	nc	126	19	190	182	147	104
4	236	176	248	127	20	185	185	224	102
5	233	200	213	127	21	158	160	142	95
6	242	234	249	136	22	167	155	nc	93
7	226	227	221	138	23	204	180	181	114
8	253	245	208	134	24	237	256	nc	150
9	190	212	206	139	25	239	208	nc	147
10	220	220	216	142	26	195	160	168	101
11	239	235	nc	152	27	190	173	235	88

12	nc	263	nc	162	28	154	121	114	71
13	218	257	238	144	29	146	124	109	87
14	236	236	288	150	30	152	113	130	85
15	242	243	236	138	31	---	---	---	---
16	181	172	165	113	<i>Medie</i>	208,8	194,9	192,3	120,4

Riportiamo di seguito i dati **AAVSO** e **BAA** relativi al mese di Marzo, non presenti nello scorso bollettino:

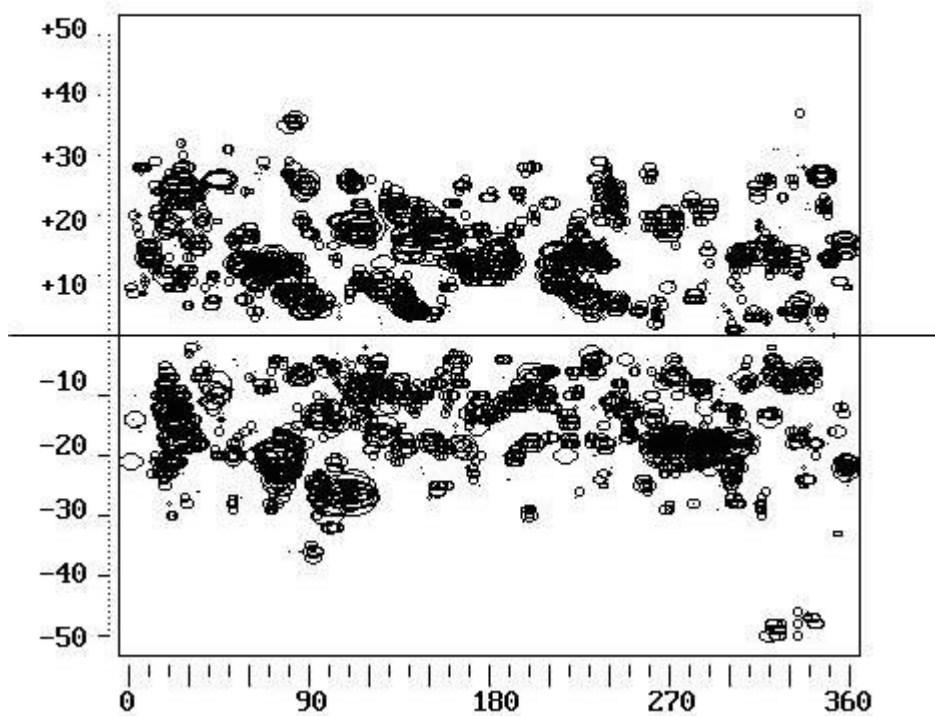
Attività Solare AAVSO-BAA Marzo 2002								
Giorno	AAVSO	BAA	Giorno	AAVSO	BAA	Giorno	AAVSO	BAA
1	126	109	12	111	93	23	148	123
2	97	86	13	123	108	24	147	127
3	130	126	14	117	105	25	136	131
4	134	146	15	118	110	26	137	116
5	110	99	16	117	110	27	153	130
6	125	119	17	118	114	28	135	119
7	117	98	18	119	104	29	146	122
8	98	89	19	100	87	30	144	125
9	91	80	20	125	92	31	169	156
10	95	84	21	137	114			
11	109	95	22	122	120	<i>Medie</i>	124,3	110,86

Regioni attive più rilevanti del mese					
Gruppo	Posizione	Sorta	Tramontata	Tipo e Max estensione	Area (*)
AR9885	N13Lo320	presente	9/4	Eki 1/4	710
AR9887	N03Lo296	presente	11/4	Eki 4/4	720
AR9888	S12Lo287	presente	11/4	Dao 1/4	330
AR9893	N18Lo215	3/4	16/4	Eai 9/4	490
AR9896	S11Lo196	5/4	18/4	Hsx 11/4	110 ex AR9866 ex AR9835
AR9899	N18Lo179	6/4	19/4	Dao 10/4	220
AR9901	N20Lo204	7/4	17/4	Dki 15/4	350
AR9906	S16Lo151	11/4	22/4	Ekc 19/4	850
AR9907	S04Lo116	11/4	24/4	Dac 13/4	440
AR9912	N11Lo68	18/4	28/4	Dai 22/4	320 ex AR9880
AR9915	N11Lo3	21/4	presente	Dko 27/4	280

(*) Ricordo che 1 milionesimo di emisfero solare visibile (mesv) equivale a circa 3000000 km²

Di seguito riportiamo il grafico delle posizioni e sviluppo dei gruppi, comparsi durante l'anno 2001.
Creato da [Roberto De Manzano](#).

**POSIZIONE E SVILUPPO DEI GRUPPI APPARSI NEL PERIODO
dal 20010101 al 20011231**



Il prossimo bollettino verrà emesso verso la metà di Maggio 2002.