



Bollettino n° 23
Periodo Marzo 2002

Basato su dati NOAA- SEC e NOAA-SWO

Marzo 2002

Anche durante il mese di Marzo, l'attività solare si è mostrata im leggero calo. Il numero di Wolf è lievemente diminuito, mentre il flusso radio si è mantenuto ad un livello costante, verso quota 180. I brillamenti sono rimasti stabili, con nessun brillamento X e 15 M. Durante la prima settimana del mese è ricomparso per la sua terza rotazione un buco coronale a Nord, molto esteso.

I gruppi hanno già da tempo iniziato a disporsi verso latitudini equatoriali. Infatti la media dei gruppi più appariscenti, si è localizzata su valori di $\pm 10^\circ$, anche se saltuariamente qualcuno compare ancora a latitudini elevate.

Sempre durante la prima settimana, erano ancora presenti le **AR9844 N22Lo57** in declino, e l'**AR9845 N18Lo13**, in lenta evoluzione. Il giorno 8 è tornata l'**AR9835** e rinominata **AR9866 S09Lo191**. Questa regione ha raggiunto la sua massima estensione, dopo soli 4 giorni dalla sua comparsa, con 900 mesv, risultando la regione attiva, più estesa del mese. Anche se nei giorni seguenti è andata declinando, ha mantenuto fino al suo tramonto, una tipologia E, con una classificazione magnetica BG e spesso BGD. Durante il suo transito, ha generato ben 5 brillamenti M. Riportiamo di seguito una foto ottenuta via webcam, dal socio [Maurizio Locatelli](#).



ed anche un disegno che mostra l'evoluzione dello stesso gruppo, redatto dalla socia [Elena Gandini](#).

9	109	107	95	74	25	163	162	137	109
10	116	114	90	78	26	149	145	119	101
11	152	153	nc	103	27	173	179	198	115
12	142	139	126	90	28	178	144	185	107
13	150	154	145	92	29	189	189	nc	114
14	144	162	129	87	30	160	171	145	111
15	149	134	130	100	31	233	133	179	125
16	173	124	141	94	<i>Medie</i>	155,6	153,1	140,5	98,1

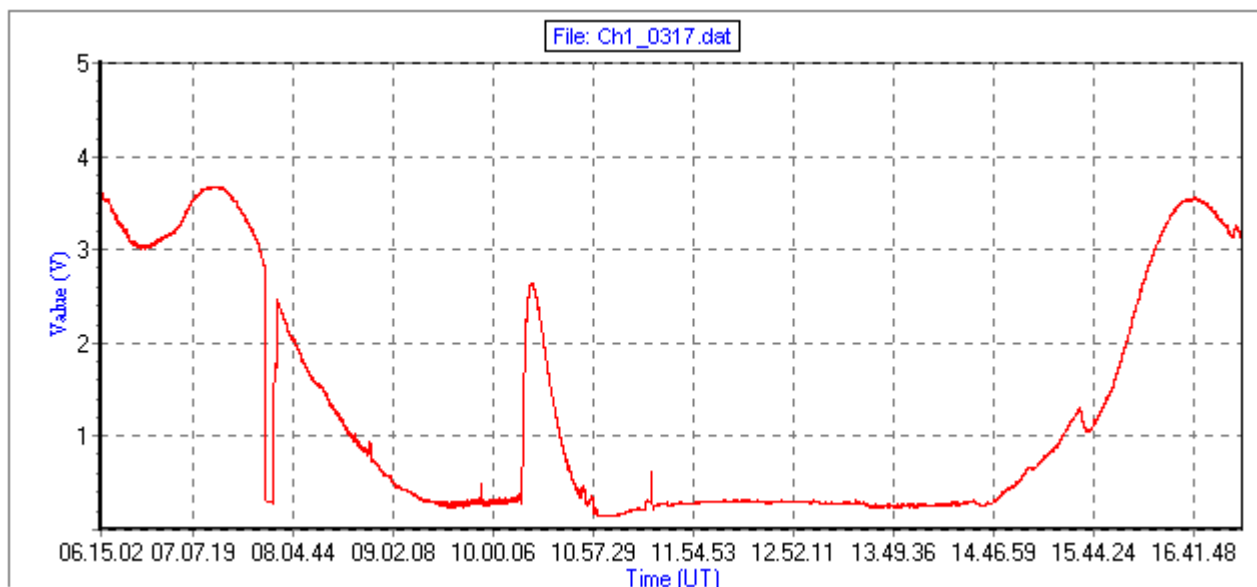
Riportiamo di seguito i dati **AAVSO** e **BAA** relativi al mese di Febbraio, non presenti nello scorso bollettino:

Attività Solare AAVSO-BAA Febbraio 2002								
Giorno	AAVSO	BAA	Giorno	AAVSO	BAA	Giorno	AAVSO	BAA
1	170	182	12	153	127	23	126	112
2	199	164	13	153	139	24	148	120
3	212	171	14	131	98	25	189	174
4	220	207	15	124	101	26	164	146
5	203	181	16	110	89	27	149	138
6	174	158	17	114	95	28	138	120
7	152	125	18	104	86	29	---	---
8	149	162	19	106	78	30	---	---
9	157	139	20	126	97	31	---	---
10	150	134	21	120	91			
11	168	155	22	114	90	<i>Medie</i>	150,8	131,34

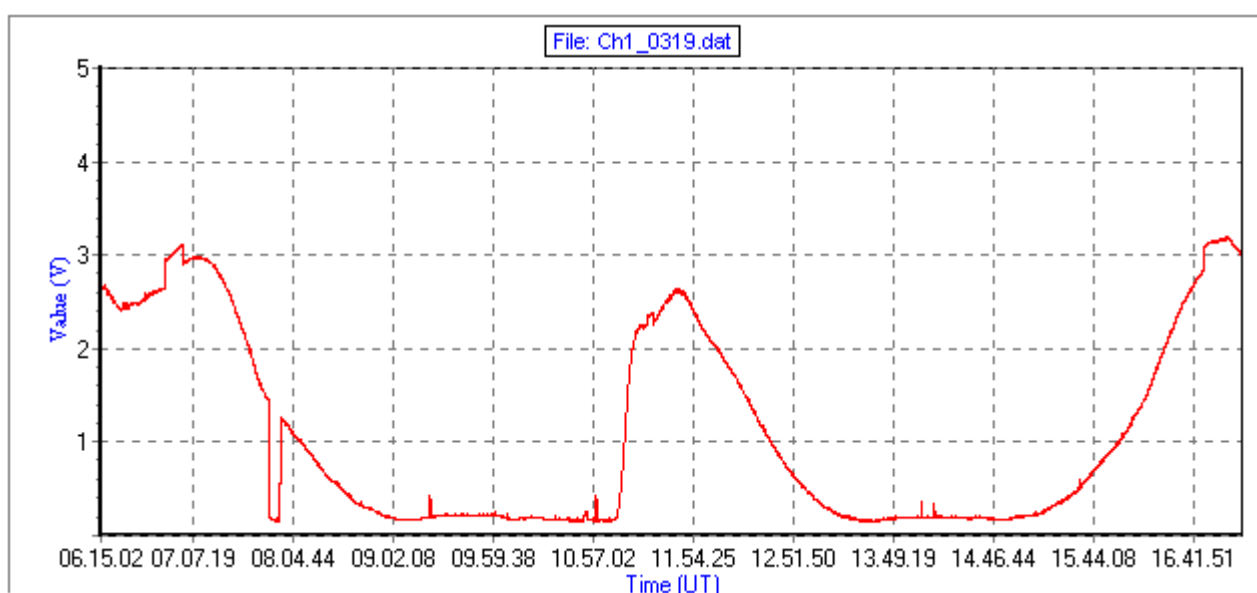
Regioni attive più rilevanti del mese					
Gruppo	Posizione	Sorta	Tramontata	Tipo e Max estensione	Area (*)
AR9844	N22Lo57	presente	5/3	Dai 1/3	160
AR9845	N18o13	presente	8/3	Fai 5/3	430
AR9856	S04Lo270	3/3	16/2	Hkx 6/3	210
AR9866	S09Lo191	8/3	22/3	Eki 12/3	900 ex AR9835
AR9871	S20Lo138	13/3	26/3	Eao 18/3	330 ex AR9830
AR9878	N09Lo40	20/3	presente	Esi 26/3	170
AR9880	N08Lo72	21/3	presente	Dao 29/3	400
AR9885	N11Lo320	27/3	presente	Fki 31/3	600
AR9887	N01Lo297	29/3	presente	Eai 31/3	240
AR9888	S12Lo288	29/3	presente	Dso 31/3	190

(*) Ricordo che 1 milionesimo di emisfero solare visibile (mesv) equivale a circa 3000000 km²

Il grafico radio nella figura sottostante registrato sulla frequenza di 21.75 kHz, rappresenta un brillamento M1.3 avvenuto in data 17/3. Non e' correlato a nessuna regione attiva. E' stato registrato da [Roberto Battaiola](#).



Mentre il grafico radio seguente (sempre registrato sulla frequenza di 21.75 kHz), rappresenta un brillamento M1 avvenuto in data 19/3, generato dall'AR9866. Entrambi sono stati registrati da [Roberto Battaiola](#). Per la realizzazione del grafico, si è utilizzato il programma [SidGraph](#) creato da [Valter Gennaro](#).



Il prossimo bollettino verrà emesso verso la metà di Maggio 2002.