



**Bollettino n° 22**  
**Periodo Febbraio 2002**

*Basato su dati NOAA- SEC e NOAA-SWO*

**Febbraio 2002**

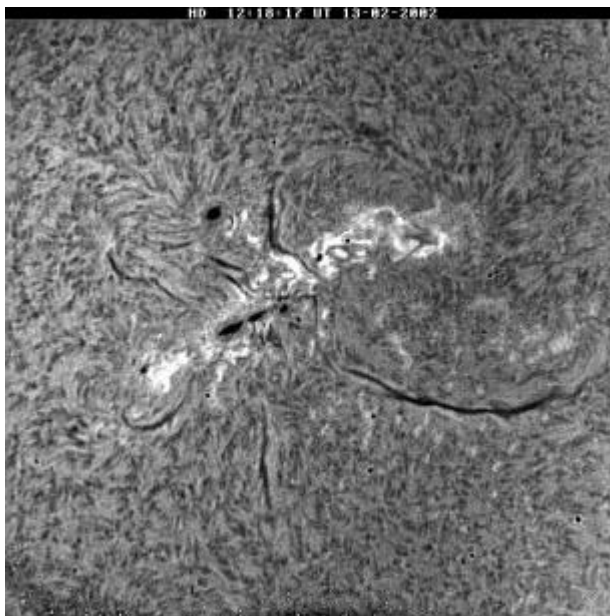
Nel mese di Febbraio l'attività solare si è stabilizzata sui valori medio bassi. Il numero di brillamenti si è mostrato in deciso calo, con nessun brillamento X e solo 16 M. Sia il numero di Wolf che il flusso radio, sono lievemente calati rispetto al mese precedente.

Fin dai primi giorni del mese, risultavano ancora presenti 3 regioni attive, rilevanti per dimensioni tipologia magnetica. Tutte queste regioni attive, erano alla loro massima estensione il giorno 1.

L' **AR9800 N09Lo47** copriva 570 mesv di tipo Fac ed in fase declinante; l' **AR9802 S15Lo22** di tipo Ekc con 780 mesv era all'apice della sua evoluzione, mostrando infatti per diversi giorni consecutivi una tipologia magnetica BGD; ed infine l' **AR9807 S27Lo325**, in deciso declino con 320 mesv. L' **AR9800** è poi ricomparsa il giorno 20 e rinominata **AR9837** ma di tipologia e dimensioni contenute. Così come l' **AR9802** ritornata il giorno 24 e ridenominata AR9847.

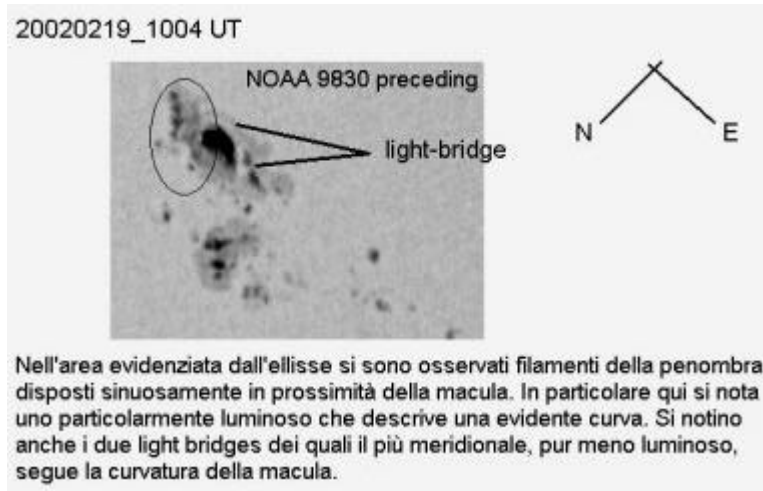
Il giorno 9 è sorta l' **AR9825 N12Lo206** che potrebbe essere il ritorno dell' **AR9875**. Fin dai primi giorni ha mostrato una notevole estensione unitamente a una classificazione abbastanza evoluta. La sua massima estensione è stata raggiunta il giorno 14 con 500 mesv e di tipo Fkc. Proprio negli ultimi 2 giorni della sua permanenza (il 20 e 21) ha generato ben 5 brillamenti M.

Di seguito una bella immagine dell' AR9825, ottenuta dal socio Nicola Settanni.



Il giorno 14 è comparsa l' **AR9830 S20Lo134** (probabilmente già **AR9803**); fin dai primi giorni ha sempre mostrato una tipologia F, con un' area che ha raggiunto il massimo il giorno 19, con 610 mesv. Per ben 6 giorni ha mantenuto la configurazione magnetica BGD, producendo 3 brillamenti M. E' tramontata il giorno 26.

Di seguito allego un'elaborazione di Maurizio Locatelli, del gruppo citato.



by [Maurizio Locatelli](#)

Vorrei infine segnalare l' **AR9839 S17Lo109** che a onor del vero non è stata una regione eclatante, anzi abbastanza modesta, ma mi ha impressionato la sua rapida evoluzione. Sorta il giorno 21 di tipo Bxo e con un' area di 10 mesv, ha poi di giorno in giorno , raddoppiato l'area coperta, passando attraverso le tipologie Cso-Dai-Eao, fino a raggiungere il suo massimo il 27 con 250 mesv il giorno 27. A fine mese risultava ancora presente sul disco solare.

La media provvisoria del numero di Wolf, calcolata dal SIDC per il mese di Febbraio è lievemente calata rispetto al mese precedente, attestandosi a 108.

| Attività Solare Febbraio 2002 |      |      |         |      |        |      |      |         |      |
|-------------------------------|------|------|---------|------|--------|------|------|---------|------|
| Giorno                        | GRSI | NOAA | Catania | SIDC | Giorno | GRSI | NOAA | Catania | SIDC |
| 1                             | 199  | 256  | 184     | 113  | 17     | 178  | 121  | nc      | 91   |
| 2                             | 250  | 222  | 194     | 135  | 18     | 154  | 103  | nc      | 80   |
| 3                             | 323  | 273  | 271     | 159  | 19     | 137  | 130  | nc      | 78   |
| 4                             | 307  | 274  | 241     | 153  | 20     | 140  | 157  | 103     | 95   |
| 5                             | 297  | 286  | 248     | 151  | 21     | 114  | 148  | 105     | 86   |
| 6                             | 204  | 226  | 210     | 125  | 22     | 157  | 161  | nc      | 84   |
| 7                             | 180  | 178  | nc      | 104  | 23     | 160  | 176  | 154     | 94   |
| 8                             | 180  | 229  | nc      | 104  | 24     | 168  | 191  | 160     | 99   |
| 9                             | 207  | 225  | nc      | 118  | 25     | 225  | 237  | 171     | 121  |
| 10                            | 162  | 205  | 139     | 105  | 26     | 209  | 223  | 182     | 123  |
| 11                            | 209  | 206  | 180     | 109  | 27     | 166  | 192  | 182     | 107  |
| 12                            | 169  | 182  | 211     | 110  | 28     | 159  | 188  | 137     | 97   |
| 13                            | 190  | 158  | 182     | 104  | 29     | ---  | ---  | ---     | ---  |
| 14                            | nc   | 209  | 195     | 98   | 30     | ---  | ---  | ---     | ---  |
| 15                            | 156  | 156  | 160     | 103  | 31     | ---  | ---  | ---     | ---  |

|    |     |     |    |    |              |       |       |        |     |
|----|-----|-----|----|----|--------------|-------|-------|--------|-----|
| 16 | 132 | 134 | nc | 79 | <i>Medie</i> | 190,1 | 194,5 | 180,45 | 108 |
|----|-----|-----|----|----|--------------|-------|-------|--------|-----|

Riportiamo di seguito i dati **AAVSO** e **BAA** relativi al mese di Gennaio, non presenti nello scorso bollettino:

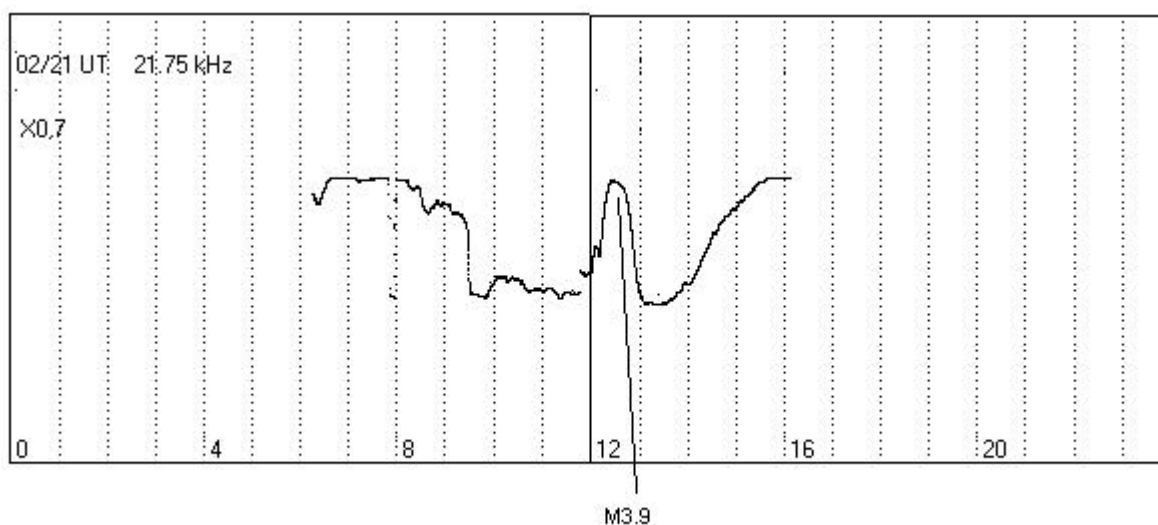
| <b>Attività Solare AAVSO-BAA Gennaio 2002</b> |              |            |               |              |            |               |              |            |
|---|--------------|------------|---------------|--------------|------------|---------------|--------------|------------|
| <b>Giorno</b>                                 | <b>AAVSO</b> | <b>BAA</b> | <b>Giorno</b> | <b>AAVSO</b> | <b>BAA</b> | <b>Giorno</b> | <b>AAVSO</b> | <b>BAA</b> |
| 1   | 176          | 167        | 12            | 188          | 168        | 23            | 172          | 167        |
| 2   | 191          | 145        | 13            | 192          | 160        | 24            | 154          | 114        |
| 3   | 197          | 173        | 14            | 183          | 210        | 25            | 142          | 136        |
| 4   | 200          | 170        | 15            | 146          | 116        | 26            | 145          | 124        |
| 5   | 163          | 154        | 16            | 112          | 94         | 27            | 164          | 153        |
| 6   | 133          | 122        | 17            | 105          | 96         | 28            | 165          | 131        |
| 7   | 103          | 106        | 18            | 125          | 104        | 29            | 163          | 130        |
| 8   | 138          | 131        | 19            | 144          | 126        | 30            | 170          | 137        |
| 9   | 163          | 143        | 20            | 153          | 135        | 31            | 174          | 141        |
| 10  | 173          | 158        | 21            | 175          | 133        |               |              |            |
| 11  | 181          | 163        | 22            | 180          | 153        | <i>Medie</i>  | 160,3        | 140,53     |

## Regioni attive più rilevanti del mese

| Gruppo | Posizione | Sorta    | Tramontata | Tipo e Max estensione | Area (*)                  |
|--------|-----------|----------|------------|-----------------------|---------------------------|
| AR9800 | N09Lo47   | presente | 6/2        | Fac 1/2               | 570                       |
| AR9802 | S15Lo22   | presente | 9/2        | Ekc 1/2               | 780                       |
| AR9807 | S27Lo325  | presente | 13/2       | Eai 1/2               | 320                       |
| AR9811 | S26Lo278  | 2/2      | 16/2       | Dao 4/2               | 290                       |
| AR9821 | S13Lo270  | 8/2      | 16/2       | Eki 12/2              | 350 ex AR9778             |
| AR9825 | N12Lo206  | 9/2      | 22/2       | Fkc 14/2              | 500 ex AR9785?<br>AR9742? |
| AR9830 | S20Lo134  | 14/2     | 27/2       | Fkc 19/2              | 610 ex AR9803?            |
| AR9839 | S17Lo109  | 21/2     | presente   | Eao 27/2              | 250 ex AR9797             |
| AR9845 | N17Lo13   | 23/2     | presente   | Eai 28/2              | 320                       |

(\*) Ricordo che 1 milionesimo di emisfero solare visibile (mesv) equivale a circa 3000000 km<sup>2</sup>

Il grafico radio nella figura sottostante registrato sulla frequenza di 21.75 kHz, rappresenta un brillamento M3.9 avvenuto in data 21/2. Non e' correlato a nessuna regione attiva. E' stato registrato da [Roberto Battaiola](#).



**Il prossimo bollettino verrà emesso verso la metà di Aprile 2002.**